

# OBSERVATOIRE COORACE 2008

## LES CHIFFRES PAR REGIONS

<b>I.</b>	<b>Le réseau en quelques chiffres</b>	<b>p.2</b>
<b>II.</b>	<b>SIAE : vue d'ensemble des écarts entre régions</b>	<b>p.3</b>
	1. Heures et effectifs.....	3
	2. Caractéristiques des salariés en parcours .....	4
	3. Sorties.....	5
	4. Ressources des structures.....	6
<b>III.</b>	<b>Fiches régionales</b>	<b>p.7</b>
	- FICHE 1 : ALSACE .....	8
	- FICHE 2 : AQUITAINE .....	9
	- FICHE 3 : AUVERGNE .....	10
	- FICHE 4 : BASSE-NORMANDIE .....	11
	- FICHE 5 : BOURGOGNE .....	12
	- FICHE 6 : BRETAGNE .....	13
	- FICHE 7 : CENTRE.....	14
	- FICHE 8 : D.O.M.-T.O.M. ....	15
	- FICHE 9 : FRANCHE-COMTE .....	16
	- FICHE 10 : HAUTE-NORMANDIE .....	17
	- FICHE 11 : ILE-DE-FRANCE .....	18
	- FICHE 12 : LANGUEDOC-ROUSSILLON .....	19
	- FICHE 13 : LIMOUSIN .....	20
	- FICHE 14 : LORRAINE .....	21
	- FICHE 15 : MIDI-PYRENEES.....	22
	- FICHE 16 : NORD-PAS-DE-CALAIS.....	23
	- FICHE 17 : PAYS-DE-LA-LOIRE .....	24
	- FICHE 18 : POITOU-CHARENTES .....	25
	- FICHE 19 : P.A.C.A.-CORSE .....	26
	- FICHE 20 : RHONE-ALPES.....	27

### Les sources statistiques

Les chiffres de l'Observatoire 2008 ont été recueillis à l'aide d'un questionnaire administré à l'ensemble des adhérents COORACE et portant sur leur activité 2008.

**Le taux de retour s'établit à 73% pour l'ensemble des adhérents, garantissant une bonne représentativité de l'échantillon : 76% des Associations Intermédiaires (AI) ont répondu, 67% des Ateliers et Chantiers d'Insertion (ACI), 69% des Entreprises de Travail Temporaire d'Insertion (ETTI) et 66% des Proxim'Services. Les chiffres présentés pour l'ensemble du réseau résultent d'une extrapolation par type de structure. Une seule Entreprise d'Insertion (EI) ayant répondu, nous ne sommes pas en mesure d'avancer des chiffres représentatifs des 4 EI adhérentes.**

# I - LE RESEAU EN QUELQUES CHIFFRES

## Nombre d'adhérents par type de structure

AI	ACI	ETTI	Proxim'Services	Autres	Total
306	47	39	50	15	<b>457</b>

## Chiffre d'affaires HT (en €)

	SIAE	Proxim'Services
<b>moyen</b>	691 709	996 559
<b>cumulé</b>	258 550 530	49 827 973

## Effectifs salariés cumulés

	Effectifs	ETP
<b>Total SIAE</b>	<b>85 491</b>	<b>12 841</b>
Dont salariés en parcours d'insertion	82 909	10 459
<b>Total Proxim'Services</b>	<b>7 533</b>	<b>2 845</b>
Dont intervenants à domicile	7 196	2 570
<b>Total COORACE</b>	<b>93 024</b>	<b>15 686</b>

## Taux de sorties vers l'emploi dans les SIAE

Total sorties dynamiques	59,3%
Dont sorties vers l'emploi durable	28,9%
Dont sorties vers des emplois de transition	19,3%
Dont sorties positives	11,1%

## Part des différents financeurs dans les ressources des SIAE

Part total des financements dans les ressources	17%
Dont Etat déconcentré	8,6%
Dont Conseil Général	4,6%
Dont Conseil Régional	0,3%
Dont Communes, EPCI, Pays, etc.	1,2%
Dont autres	2,3%
<b>Financement public moyen par ETP d'insertion</b>	<b>5 091 €</b>

## II - SIAE : VUE D'ENSEMBLE DES ECARTS ENTRE REGIONS

Les graphiques qui suivent permettent de visualiser les écarts entre régions sur un certain nombre de variables clés de l'activité des SIAE du réseau.

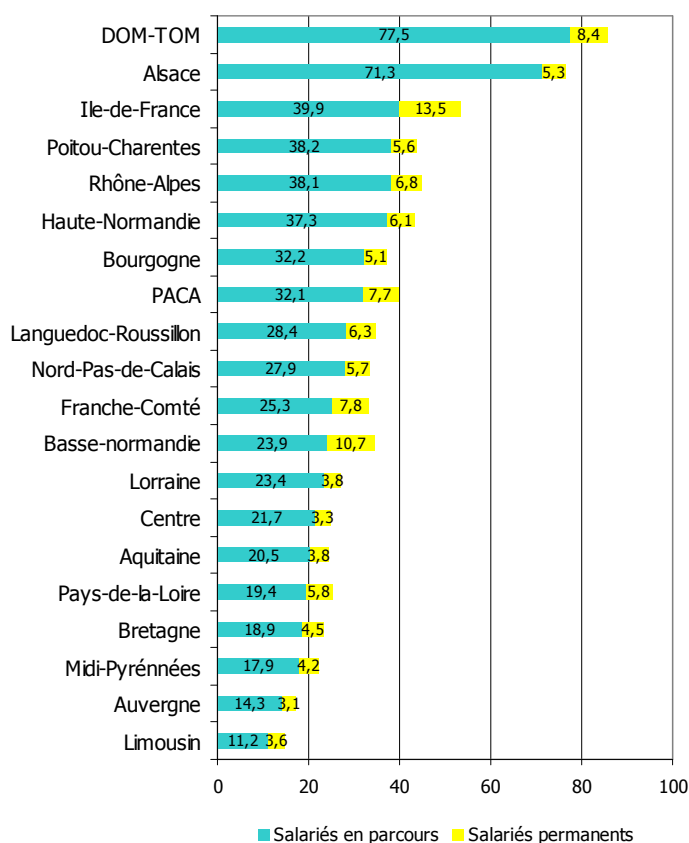
Quelques précautions de lecture s'imposent :

- Les chiffres présentés sont des moyennes régionales, avec tous les effets de nivellement qui s'ensuivent ; ainsi par exemple, dans une région comptant peu d'adhérents, la présence d'une grosse structure masquera les tendances pour les plus petites.
- Les différents COORACE régionaux ne sont pas toujours strictement comparables, notamment parce qu'ils rassemblent dans des proportions variables des types de SIAE ayant des propriétés très différentes (AI, ACI, ETTI) ; ainsi par exemple, dans une région qui compte beaucoup d'ACI, le taux d'encadrement moyen des salariés en parcours sera plus fort sans qu'on puisse l'attribuer à une tendance régionale. Pour plus d'informations, on pourra se reporter aux fiches régionales (pp. 6 à 26) qui donnent le détail des chiffres région par région.

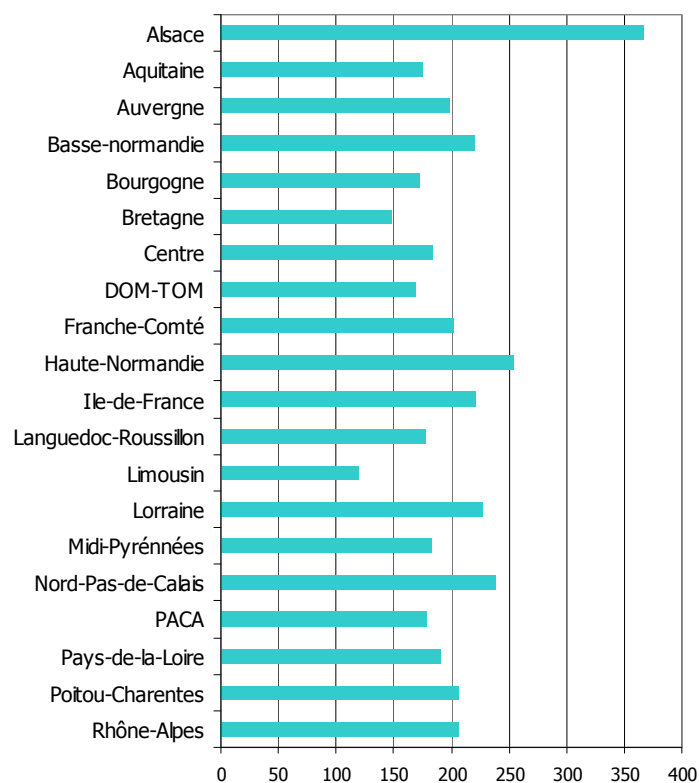
*En ce qui concerne les Proxim'Services, leur répartition géographique peu uniforme et la faiblesse de l'échantillon dans certaines régions rend la mesure des écarts entre régions peu pertinente. Le chiffre obtenu pour une région serait souvent représentatif des caractéristiques d'une seule structure plus que d'une « tendance régionale ». C'est pourquoi nous ne donnons pas les écarts régionaux pour ces structures.*

### 1. Heures et effectifs

Effectif moyen des SIAE par région (en ETP)

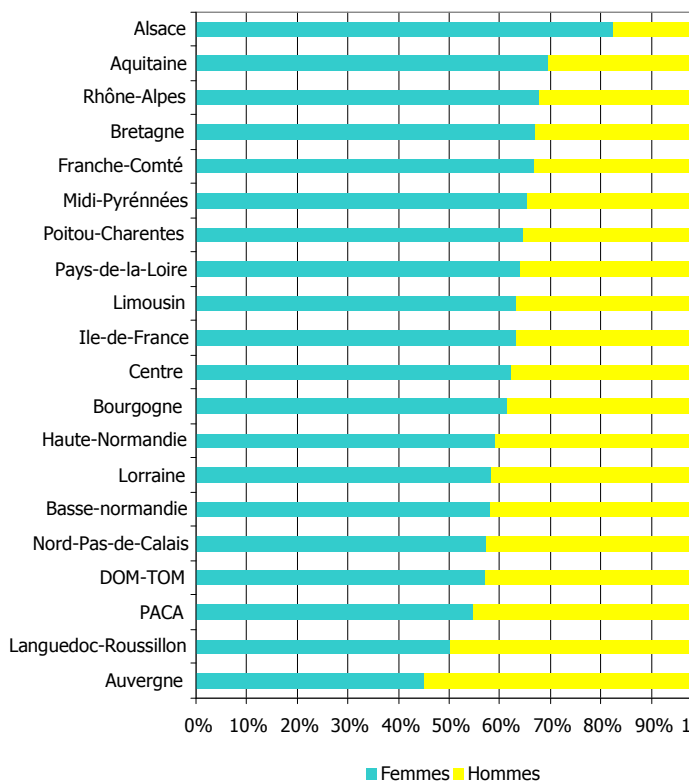


Nombre d'heures moyen effectuées par les salariés en parcours en 2008

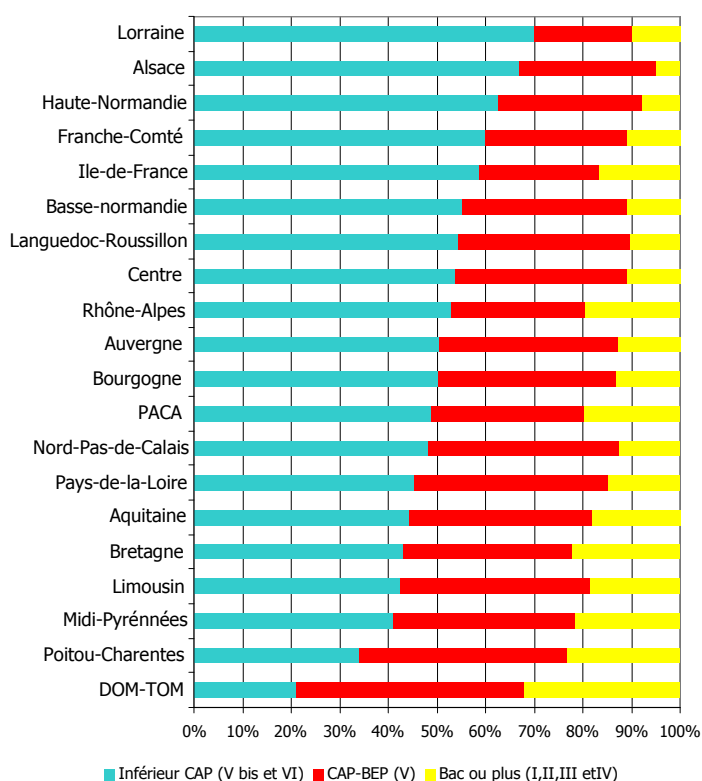


## 2. Caractéristiques des salariés en parcours

Répartition par sexe des salariés en parcours



Répartition des salariés en parcours par niveau de diplôme



### Glossaire des acronymes

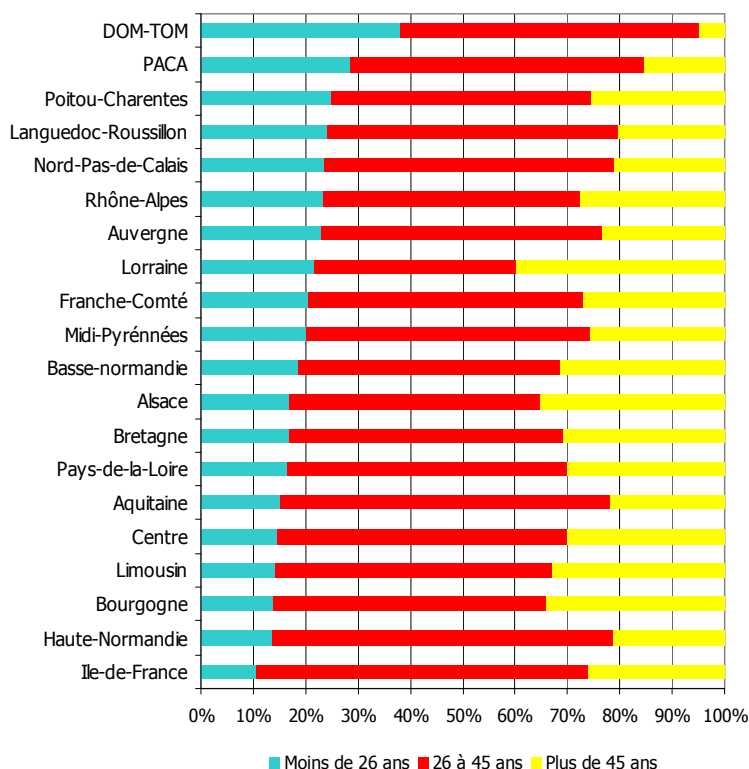
**EPCI** : Etablissements publics de coopération intercommunale (communautés urbaines, communautés d'agglomérations, communautés de communes, syndicats de communes, etc.)

**ETP** : Equivalent temps plein (=1600 heures effectuées dans l'année)

**SIAE** : Structure d'Insertion par l'Activité Economique. Ce terme générique recouvre plusieurs types de structures :

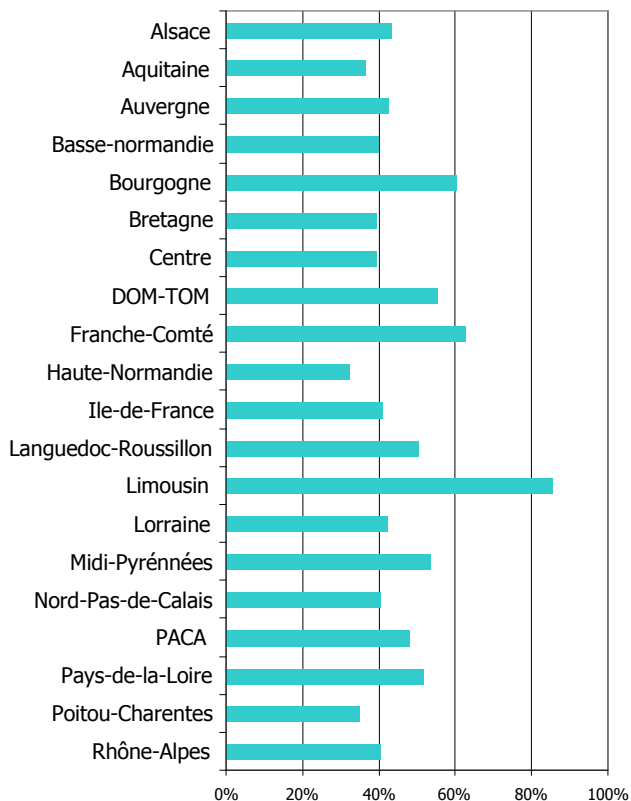
- ACI : Ateliers et chantiers d'insertion
- AI : Associations intermédiaires
- ETTI : Entreprises temporaires d'insertion
- EI : Entreprises d'insertion

Répartition par âge des salariés en parcours



### 3. Sorties

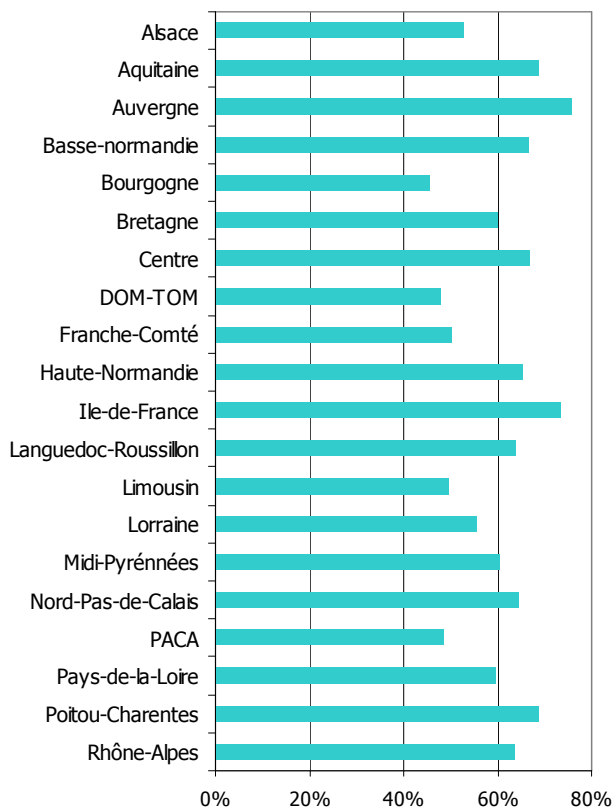
**Part des salariés en parcours ayant quitté les structures en 2008 (en % de l'effectif total)**



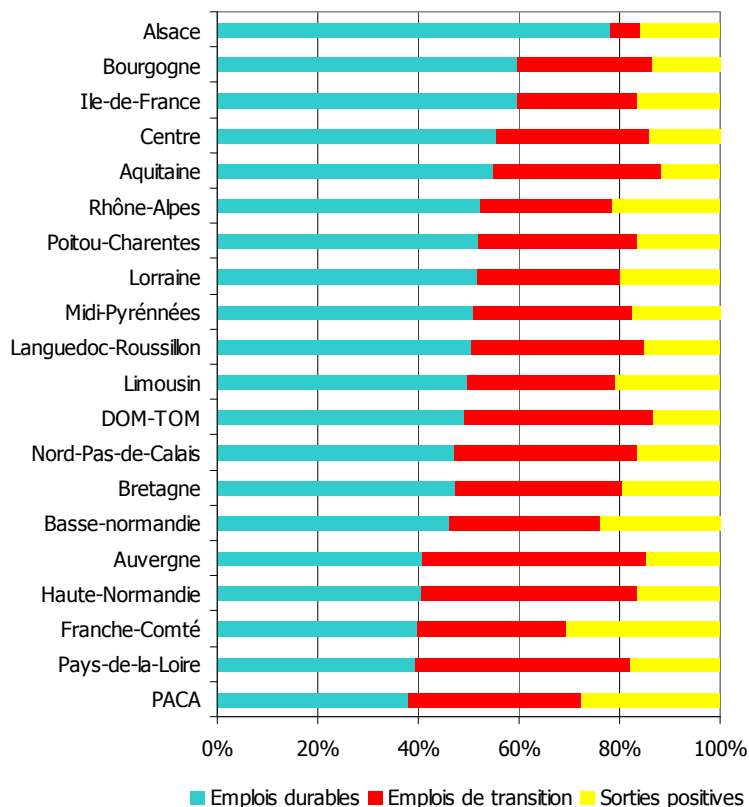
#### Les taux de sorties

- Les différents **taux de sortie** se calculent en rapportant les sorties concernées au total des sorties de l'année.
- Les différents **types de sortie** sont classifiés selon les 3 catégories suivantes :
  - **Vers l'emploi durable** : CDI ; CDD ou missions d'intérim de plus de 6 mois ; Créations d'entreprises.
  - **Vers un emploi de transition** : CDD ou missions d'intérim de moins de 6 mois ; Contrats aidés chez des employeurs de droit commun.
  - **Positives** : Formations (qualifiantes ou pré-qualifiantes) ; Poursuites de parcours en SIAE.
- Les **sorties dynamiques** totalisent les sorties « vers l'emploi durable », « positives » et « vers un emploi de transition ».

**Taux de sorties dynamiques 2008**

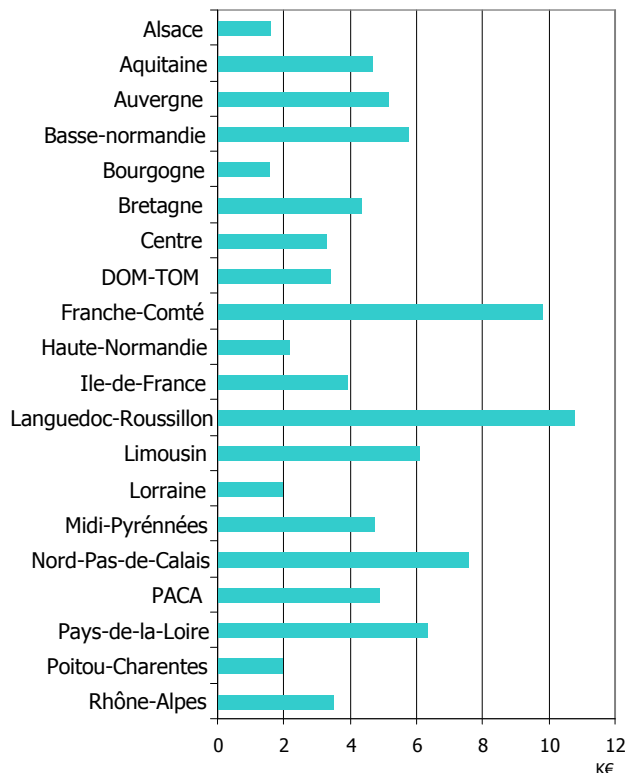


**Nature des sorties dynamiques (en %)**

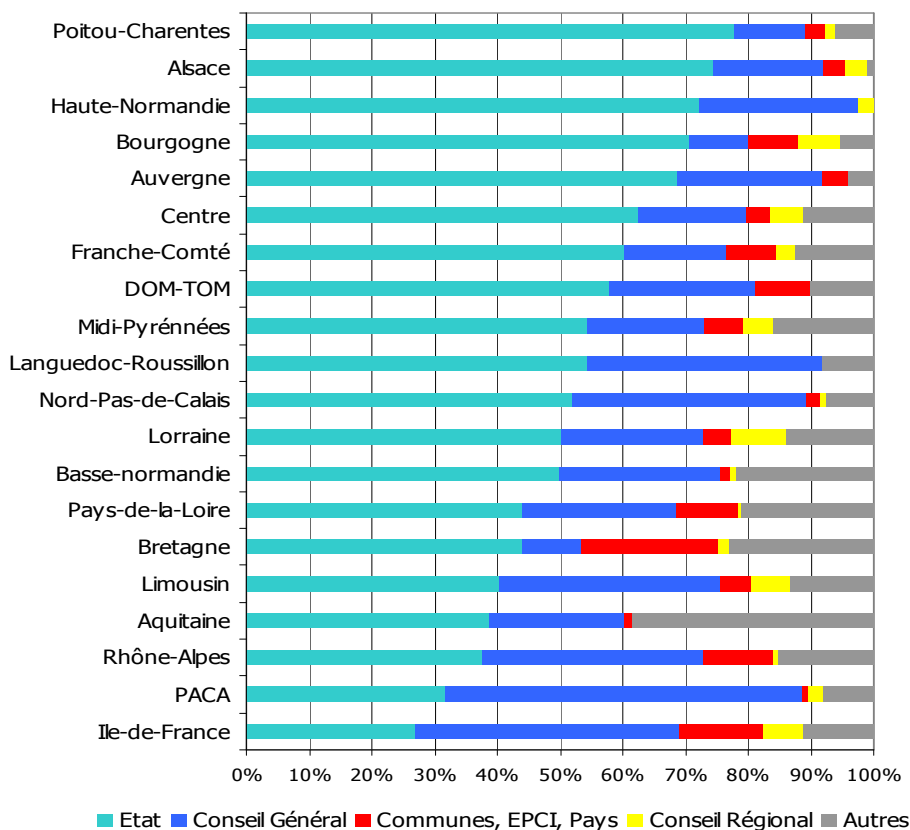


## 4. Ressources des structures

**Financement public moyen par ETP d'insertion (en k€)**



**Répartition des financements publics 2008 par type de financeurs (en % du total obtenu)**



## III – FICHES REGIONALES

# COORACE Alsace

## Nombre d'adhérents par type de structure

AI	ETTI	Proxim'Services	Total
2	1	1	<b>4</b>

## Chiffre d'affaires HT (en €)

	SIAE	Proxim'Services
<b>moyen</b>	917 945	614 516
<b>cumulé</b>	2 753 834	614 516

## Effectifs salariés cumulés

	Effectifs	ETP
<b>Total SIAE</b>	<b>951</b>	<b>230</b>
Dont salariés en parcours d'insertion	932	214
<b>Total Proxim'Services</b>	<b>78</b>	<b>24</b>
Dont intervenants à domicile	73	21
<b>Total COORACE Alsace</b>	<b>1 029</b>	<b>254</b>

## Taux de sorties vers l'emploi dans les SIAE

<b>Total sorties dynamiques</b>	<b>52,8 %</b>
Dont sorties vers l'emploi durable	41,2%
Dont sorties vers des emplois de transition	3,2%
Dont sorties positives	8,4%

## Part des différents financeurs dans les ressources des SIAE

Part total des financements dans les ressources	11,1%
Dont Etat déconcentré	8,3%
Dont Conseil Général	1,9%
Dont Conseil Régional	0,4%
Dont Communes, EPCI, Pays, etc.	0,4%
Dont autres	0,1%
<b>Financement public moyen par ETP d'insertion</b>	<b>1 614 €</b>

# COORACE Aquitaine

## Nombre d'adhérents par type de structure

AI	ETTI	Proxim'Services	Total
5	1	1	<b>7</b>

## Chiffre d'affaires HT (en €)

	SIAE	Proxim'Services
<b>moyen</b>	515 411	ND
<b>cumulé</b>	3 092 463	ND

## Effectifs salariés cumulés

	Effectifs	ETP
<b>Total SIAE</b>	<b>1 155</b>	<b>146</b>
Dont salariés en parcours d'insertion	1 124	123
<b>Total Proxim'Services</b>	ND	ND
Dont intervenants à domicile	ND	ND

## Taux de sorties vers l'emploi dans les SIAE

Total sorties dynamiques	68,9%
Dont sorties vers l'emploi durable	37,7%
Dont sorties vers des emplois de transition	23,1%
Dont sorties positives	8,1%

## Part des différents financeurs dans les ressources des SIAE

Part total des financements dans les ressources	15,6%
Dont Etat déconcentré	6%
Dont Conseil Général	3,4%
Dont Conseil Régional	0%
Dont Communes, EPCI, Pays, etc.	0,2%
Dont autres	6%
<b>Financement public moyen par ETP d'insertion</b>	<b>4 678 €</b>

## COORACE Auvergne

### Nombre d'adhérents par type de structure

AI	ETTI	Total
7	2	<b>9</b>

### Chiffre d'affaires HT (en €)

moyen	651 427
cumulé	5 862 842

### Effectifs salariés cumulés

	Effectifs	ETP
<b>Total COORACE Auvergne</b>	<b>1 080</b>	<b>156</b>
Dont salariés en parcours d'insertion	1 040	129

### Taux de sorties vers l'emploi dans les SIAE

Total sorties dynamiques	75,9%
Dont sorties vers l'emploi durable	31%
Dont sorties vers des emplois de transition	33,7%
Dont sorties positives	11,2%

### Part des différents financeurs dans les ressources des SIAE

Part total des financements dans les ressources	10,1%
Dont Etat déconcentré	7%
Dont Conseil Général	2,3%
Dont Conseil Régional	0%
Dont Communes, EPCI, Pays, etc.	0,4%
Dont autres	0,4%
<b>Financement public moyen par ETP d'insertion</b>	<b>5 137 €</b>

## COORACE Basse-Normandie

### Nombre d'adhérents par type de structure

AI	ACI	ETTI	Proxim'Services	Total
19	5	1	2	<b>27</b>

### Chiffre d'affaires HT (en €)

	SIAE	Proxim'Services
<b>moyen</b>	573 868	67 366
<b>cumulé</b>	13 772 822	134 732

### Effectifs salariés cumulés

	Effectifs	ETP
<b>Total SIAE</b>	<b>4 262</b>	<b>829</b>
Dont salariés en parcours d'insertion	4 151	572
<b>Total Proxim'Services</b>	<b>94</b>	<b>8</b>
Dont intervenants à domicile	88	5
<b>Total COORACE Basse-Normandie</b>	<b>4 356</b>	<b>837</b>

### Taux de sorties vers l'emploi dans les SIAE

<b>Total sorties dynamiques</b>	<b>66,7%</b>
Dont sorties vers l'emploi durable	30,8%
Dont sorties vers des emplois de transition	20%
Dont sorties positives	15,9%

### Part des différents financeurs dans les ressources des SIAE

<b>Part total des financements dans les ressources</b>	<b>19,2%</b>
Dont Etat déconcentré	9,6%
Dont Conseil Général	4,9%
Dont Conseil Régional	0,2%
Dont Communes, EPCI, Pays, etc.	0,3%
Dont autres	4,2%
<b>Financement public moyen par ETP d'insertion</b>	<b>5 756 €</b>

## COORACE Bourgogne

### Nombre d'adhérents par type de structure

AI	Total
5	5

### Chiffre d'affaires HT (en €)

moyen	796 252
cumulé	3 981 259

### Effectifs salariés cumulés

	Effectifs	ETP
<b>Total COORACE Bourgogne</b>	<b>1 515</b>	<b>186</b>
Dont salariés en parcours d'insertion	1 488	161

### Taux de sorties vers l'emploi dans les SIAE

<b>Total sorties dynamiques</b>	<b>45,7%</b>
Dont sorties vers l'emploi durable	27,3%
Dont sorties vers des emplois de transition	12,1%
Dont sorties positives	6,3%

### Part des différents financeurs dans les ressources des SIAE

<b>Part total des financements dans les ressources</b>	<b>6%</b>
Dont Etat déconcentré	4,2%
Dont Conseil Général	0,6%
Dont Conseil Régional	0,4%
Dont Communes, EPCI, Pays, etc.	0,5%
Dont autres	0,3%
<b>Financement public moyen par ETP d'insertion</b>	<b>1 575 €</b>

## COORACE Bretagne

### Nombre d'adhérents par type de structure

AI	Proxim'Services	Total
21	5	<b>26</b>

### Chiffre d'affaires HT (en €)

	SIAE	Proxim'Services
<b>moyen</b>	487 004	643 223
<b>cumulé</b>	10 227 082	3 216 116

### Effectifs salariés cumulés

	Effectifs	ETP
<b>Total SIAE</b>	<b>4 394</b>	<b>491</b>
Dont salariés en parcours d'insertion	4 257	396
<b>Total Proxim'Services</b>	<b>482</b>	<b>129</b>
Dont intervenants à domicile	482	114
<b>Total COORACE Bretagne</b>	<b>4 876</b>	<b>620</b>

### Taux de sorties vers l'emploi dans les SIAE

<b>Total sorties dynamiques</b>	<b>60,2%</b>
Dont sorties vers l'emploi durable	28,4%
Dont sorties vers des emplois de transition	20,1%
Dont sorties positives	11,7%

### Part des différents financeurs dans les ressources des SIAE

Part total des financements dans les ressources	14,4%
Dont Etat déconcentré	6,3%
Dont Conseil Général	1,4%
Dont Conseil Régional	0,3%
Dont Communes, EPCI, Pays, etc.	3,1%
Dont autres	3,3%
<b>Financement public moyen par ETP d'insertion</b>	<b>4 335 €</b>

## COORACE Centre

### Nombre d'adhérents par type de structure

AI	ACI	ETTI	Proxim'Services	Total
23	1	1	1	<b>26</b>

### Chiffre d'affaires HT (en €)

	SIAE	Proxim'Services
<b>moyen</b>	474 655	ND
<b>cumulé</b>	11 391 719	ND

### Effectifs salariés cumulés

	Effectifs	ETP
<b>Total SIAE</b>	<b>4 642</b>	<b>600</b>
Dont salariés en parcours d'insertion	4 525	520
<b>Total Proxim'Services</b>	ND	ND
Dont intervenants à domicile	ND	ND

### Taux de sorties vers l'emploi dans les SIAE

Total sorties dynamiques	66,9%
Dont sorties vers l'emploi durable	37,1%
Dont sorties vers des emplois de transition	20,3%
Dont sorties positives	9,5%

### Part des différents financeurs dans les ressources des SIAE

Part total des financements dans les ressources	13,1%
Dont Etat déconcentré	8,1%
Dont Conseil Général	2,3%
Dont Conseil Régional	0,7%
Dont Communes, EPCI, Pays, etc.	0,5%
Dont autres	1,5%
<b>Financement public moyen par ETP d'insertion</b>	<b>3 290 €</b>

# COORACE DOM-TOM

## Nombre d'adhérents par type de structure

AI	ETTI	Proxim'Services	Total
4	3	1	<b>7</b>

## Chiffre d'affaires HT (en €)

	SIAE	Proxim'Services
<b>moyen</b>	1 881 667	6 058 246
<b>cumulé</b>	13 171 671	6 058 246

## Effectifs salariés cumulés

	Effectifs	ETP
<b>Total SIAE</b>	<b>5 215</b>	<b>601</b>
Dont salariés en parcours d'insertion	5 148	543
<b>Total Proxim'Services</b>	<b>1 486</b>	<b>564</b>
Dont intervenants à domicile	1 452	531
<b>Total COORACE DOM-TOM</b>	<b>6 701</b>	<b>1 165</b>

## Taux de sorties vers l'emploi dans les SIAE

<b>Total sorties dynamiques</b>	<b>48,1%</b>
Dont sorties vers l'emploi durable	23,7%
Dont sorties vers des emplois de transition	18%
Dont sorties positives	6,4%

## Part des différents financeurs dans les ressources des SIAE

Part total des financements dans les ressources	12,4%
Dont Etat déconcentré	7,2%
Dont Conseil Général	2,8%
Dont Conseil Régional	0%
Dont Communes, EPCI, Pays, etc.	1,1%
Dont autres	1,3%
<b>Financement public moyen par ETP d'insertion</b>	<b>3 430 €</b>

## COORACE Franche-Comté

### Nombre d'adhérents par type de structure

AI	ACI	Autres	Total
14	5	2	<b>21</b>

### Chiffre d'affaires HT (en €)

<b>moyen</b>	466 729
<b>cumulé</b>	9 334 580

### Effectifs salariés cumulés

	Effectifs	ETP
<b>Total Franche-Comté (SIAE)</b>	<b>4 202</b>	<b>662</b>
Dont salariés en parcours d'insertion	4 011	506

### Taux de sorties vers l'emploi dans les SIAE

Total sorties dynamiques	50,4%
Dont sorties vers l'emploi durable	20%
Dont sorties vers des emplois de transition	15%
Dont sorties positives	15,4%

### Part des différents financeurs dans les ressources des SIAE

Part total des financements dans les ressources	34,7%
Dont Etat déconcentré	21%
Dont Conseil Général	5,6%
Dont Conseil Régional	1%
Dont Communes, EPCI, Pays, etc.	2,8%
Dont autres	4,3%
<b>Financement public moyen par ETP d'insertion</b>	<b>9 813 €</b>

## COORACE Haute-Normandie

### Nombre d'adhérents par type de structure

AI	ETTI	Proxim'Services	Autres	Total
12	2	1	2	<b>17</b>

### Chiffre d'affaires HT (en €)

	SIAE	Proxim'Services
<b>moyen</b>	979 644	1 070 954
<b>cumulé</b>	12 735 372	1 070 954

### Effectifs salariés cumulés

	Effectifs	ETP
<b>Total SIAE</b>	<b>3 141</b>	<b>564</b>
Dont salariés en parcours d'insertion	3 057	485
<b>Total Proxim'Services</b>	<b>100</b>	<b>42</b>
Dont intervenants à domicile	94	37
<b>Total COORACE Haute-Normandie</b>	<b>3 241</b>	<b>606</b>

### Taux de sorties vers l'emploi dans les SIAE

<b>Total sorties dynamiques</b>	<b>65,6%</b>
Dont sorties vers l'emploi durable	26,6%
Dont sorties vers des emplois de transition	28,3%
Dont sorties positives	10,7%

### Part des différents financeurs dans les ressources des SIAE

<b>Part total des financements dans les ressources</b>	<b>7,6%</b>
Dont Etat déconcentré	5,5%
Dont Conseil Général	1,9%
Dont Conseil Régional	0,2%
Dont Communes, EPCI, Pays, etc.	0%
Dont autres	0%
<b>Financement public moyen par ETP d'insertion</b>	<b>2 170 €</b>

# COORACE Île-de-France

## Nombre d'adhérents par type de structure

AI	ACI	ETTI	Proxim'Services	Total
30	3	1	3	37

## Chiffre d'affaires HT (en €)

	SIAE	Proxim'Services
moyen	1 030 910	1 360 993
cumulé	30 927 312	4 082 979

## Effectifs salariés cumulés

	Effectifs	ETP
<b>Total SIAE</b>	<b>8 898</b>	<b>1 604</b>
Dont salariés en parcours d'insertion	8 679	1 197
<b>Total Proxim'Services</b>	<b>375</b>	<b>145</b>
Dont intervenants à domicile	354	126
<b>Total COORACE Ile-de-France</b>	<b>9 273</b>	<b>1 748</b>

## Taux de sorties vers l'emploi dans les SIAE

<b>Total sorties dynamiques</b>	<b>73,5%</b>
Dont sorties vers l'emploi durable	43,8%
Dont sorties vers des emplois de transition	17,7%
Dont sorties positives	12%

## Part des différents financeurs dans les ressources des SIAE

<b>Part total des financements dans les ressources</b>	<b>13,1%</b>
Dont Etat déconcentré	3,5%
Dont Conseil Général	5,5%
Dont Conseil Régional	0,8%
Dont Communes, EPCI, Pays, etc.	1,8%
Dont autres	1,5%
<b>Financement public moyen par ETP d'insertion</b>	<b>3 924 €</b>

## COORACE Languedoc-Roussillon

### Nombre d'adhérents par type de structure

AI	ACI	ETTI	Total
1	2	1	<b>4</b>

### Chiffre d'affaires HT (en €)

<b>moyen</b>	914 399
<b>cumulé</b>	3 657 594

### Effectifs salariés cumulés

	Effectifs	ETP
<b>Total COORACE Languedoc-Roussillon</b>	<b>1 079</b>	<b>139</b>
Dont salariés en parcours d'insertion	1 027	114

### Taux de sorties vers l'emploi dans les SIAE

<b>Total sorties dynamiques</b>	<b>64,1%</b>
Dont sorties vers l'emploi durable	32,4%
Dont sorties vers des emplois de transition	22%
Dont sorties positives	9,7%

### Part des différents financeurs dans les ressources des SIAE

<b>Part total des financements dans les ressources</b>	<b>25,1%</b>
Dont Etat déconcentré	13,6%
Dont Conseil Général	9,4%
Dont Conseil Régional	0%
Dont Communes, EPCI, Pays, etc.	0%
Dont autres	2,1%
<b>Financement public moyen par ETP d'insertion</b>	<b>10 775 €</b>

## COORACE Limousin

### Nombre d'adhérents par type de structure

AI	ACI	Total
3	1	<b>4</b>

### Chiffre d'affaires HT (en €)

<b>moyen</b>	320 876
<b>cumulé</b>	1 283 505

### Effectifs salariés cumulés

	Effectifs	ETP
<b>Total COORACE Limousin</b>	<b>618</b>	<b>59</b>
Dont salariés en parcours d'insertion	605	45

### Taux de sorties vers l'emploi dans les SIAE

<b>Total sorties dynamiques</b>	<b>49,8%</b>
Dont sorties vers l'emploi durable	24,8%
Dont sorties vers des emplois de transition	14,7%
Dont sorties positives	10,3%

### Part des différents financeurs dans les ressources des SIAE

<b>Part total des financements dans les ressources</b>	<b>17.5%</b>
Dont Etat déconcentré	7%
Dont Conseil Général	6,2%
Dont Conseil Régional	1,1%
Dont Communes, EPCI, Pays, etc.	0,9%
Dont autres	2,3%
<b>Financement public moyen par ETP d'insertion</b>	<b>6 069 €</b>

## COORACE Lorraine

### Nombre d'adhérents par type de structure

AI	ACI	Proxim'Services	Total
5	2	1	<b>8</b>

### Chiffre d'affaires HT (en €)

	SIAE	Proxim'Services
<b>moyen</b>	625 131	ND
<b>cumulé</b>	3 750 786	ND

### Effectifs salariés cumulés

	Effectifs	ETP
<b>Total SIAE</b>	<b>1 014</b>	<b>163</b>
Dont salariés en parcours d'insertion	986	140
<b>Total Proxim'Services</b>	ND	ND
Dont intervenants à domicile	ND	ND

### Taux de sorties vers l'emploi dans les SIAE

Total sorties dynamiques	55,8%
Dont sorties vers l'emploi durable	28,8%
Dont sorties vers des emplois de transition	15,9%
Dont sorties positives	11,1%

### Part des différents financeurs dans les ressources des SIAE

Part total des financements dans les ressources	6,7%
Dont Etat déconcentré	3,4%
Dont Conseil Général	1,5%
Dont Conseil Régional	0,6%
Dont Communes, EPCI, Pays, etc.	0,3%
Dont autres	0,9%
<b>Financement public moyen par ETP d'insertion</b>	<b>1 948 €</b>

## COORACE Midi-Pyrénées

### Nombre d'adhérents par type de structure

AI	ACI	ETTI	Proxim'Services	Total
22	8	1	6	<b>38</b>

### Chiffre d'affaires HT (en €)

	SIAE	Proxim'Services
<b>moyen</b>	456 923	821 414
<b>cumulé</b>	14 164 622	4 928 486

### Effectifs salariés cumulés

	Effectifs	ETP
<b>Total SIAE</b>	<b>5 028</b>	<b>685</b>
Dont salariés en parcours d'insertion	4 868	556
<b>Total Proxim'Services</b>	ND	ND
Dont intervenants à domicile	ND	ND

### Taux de sorties vers l'emploi dans les SIAE

Total sorties dynamiques	60,4%
Dont sorties vers l'emploi durable	30,7%
Dont sorties vers des emplois de transition	19,1%
Dont sorties positives	10,6%

### Part des différents financeurs dans les ressources des SIAE

Part total des financements dans les ressources	15,6%
Dont Etat déconcentré	8,5%
Dont Conseil Général	2,9%
Dont Conseil Régional	0,8%
Dont Communes, EPCI, Pays, etc.	0,9%
Dont autres	2,5%
<b>Financement public moyen par ETP d'insertion</b>	<b>4 744 €</b>

## COORACE Nord-Pas-de-Calais

### Nombre d'adhérents par type de structure

AI	ACI	ETTI	Proxim'Services	Autres	Total
19	5	3	9	4	<b>39</b>

### Chiffre d'affaires HT (en €)

	SIAE	Proxim'Services
<b>moyen</b>	628 108	760 644
<b>cumulé</b>	15 074 597	6 845 799

### Effectifs salariés cumulés

	Effectifs	ETP
<b>Total SIAE</b>	<b>4 657</b>	<b>808</b>
Dont salariés en parcours d'insertion	4 489	670
<b>Total Proxim'Services</b>	<b>548</b>	<b>280</b>
Dont intervenants à domicile	513	254
<b>Total COORACE Nord-Pas-de-Calais</b>	<b>5 205</b>	<b>1 088</b>

### Taux de sorties vers l'emploi dans les SIAE

<b>Total sorties dynamiques</b>	<b>64,6%</b>
Dont sorties vers l'emploi durable	30,5%
Dont sorties vers des emplois de transition	23,5%
Dont sorties positives	10,6%

### Part des différents financeurs dans les ressources des SIAE

<b>Part total des financements dans les ressources</b>	<b>25,1%</b>
Dont Etat déconcentré	13,1%
Dont Conseil Général	9,4%
Dont Conseil Régional	0,2%
Dont Communes, EPCI, Pays, etc.	0,5%
Dont autres	1,9%
<b>Financement public moyen par ETP d'insertion</b>	<b>7 569 €</b>

## COORACE P.A.C.A.-Corse

### Nombre d'adhérents par type de structure

AI	ACI	ETTI	Proxim'Services	Autres	Total
18	2	5	9	4	<b>38</b>

### Chiffre d'affaires HT (en €)

	SIAE	Proxim'Services
<b>moyen</b>	944 375	534 512
<b>cumulé</b>	22 665 010	4 810 606

### Effectifs salariés cumulés

	Effectifs	ETP
<b>Total SIAE</b>	<b>7 072</b>	<b>953</b>
Dont salariés en parcours d'insertion	6 880	770
<b>Total Proxim'Services</b>	<b>1 032</b>	<b>212</b>
Dont intervenants à domicile	981	173
<b>Total COORACE PACA-Corse</b>	<b>8 104</b>	<b>1 166</b>

### Taux de sorties vers l'emploi dans les SIAE

<b>Total sorties dynamiques</b>	<b>48,5%</b>
Dont sorties vers l'emploi durable	18,4%
Dont sorties vers des emplois de transition	16,8%
Dont sorties positives	13,3%

### Part des différents financeurs dans les ressources des SIAE

<b>Part total des financements dans les ressources</b>	<b>14,2%</b>
Dont Etat déconcentré	4,5%
Dont Conseil Général	8,1%
Dont Conseil Régional	0,3%
Dont Communes, EPCI, Pays, etc.	0,2%
Dont autres	1,1%
<b>Financement public moyen par ETP d'insertion</b>	<b>4 895 €</b>

## COORACE Pays-de-la-Loire

### Nombre d'adhérents par type de structure

AI	ACI	ETTI	Proxim'Services	Autres	Total
47	8	1	5	2	<b>63</b>

### Chiffre d'affaires HT (en €)

	SIAE	Proxim'Services
<b>moyen</b>	470 866	989 789
<b>cumulé</b>	26 839 380	4 948 946

### Effectifs salariés cumulés

	Effectifs	ETP
<b>Total SIAE</b>	<b>9 650</b>	<b>1 435</b>
Dont salariés en parcours d'insertion	9 282	1 107
<b>Total Proxim'Services</b>	<b>625</b>	<b>201</b>
Dont intervenants à domicile	591	179
<b>Total COORACE Pays-de-la-Loire</b>	<b>10 275</b>	<b>1 636</b>

### Taux de sorties vers l'emploi dans les SIAE

<b>Total sorties dynamiques</b>	<b>59,4%</b>
Dont sorties vers l'emploi durable	23,4%
Dont sorties vers des emplois de transition	25,4%
Dont sorties positives	10,6%

### Part des différents financeurs dans les ressources des SIAE

<b>Part total des financements dans les ressources</b>	<b>20,7%</b>
Dont Etat déconcentré	9,1%
Dont Conseil Général	5,1%
Dont Conseil Régional	0,1%
Dont Communes, EPCI, Pays, etc.	2%
Dont autres	4,4%
<b>Financement public moyen par ETP d'insertion</b>	<b>6 325 €</b>

## COORACE Poitou-Charentes

### Nombre d'adhérents par type de structure

AI	ETTI	Proxim'Services	Total
16	5	2	<b>23</b>

### Chiffre d'affaires HT (en €)

	SIAE	Proxim'Services
<b>moyen</b>	1 114 413	1 007 306
<b>cumulé</b>	23 402 677	2 014 611

### Effectifs salariés cumulés

	Effectifs	ETP
<b>Total SIAE</b>	<b>6 387</b>	<b>921</b>
Dont salariés en parcours d'insertion	6 231	803
<b>Total Proxim'Services</b>	<b>426</b>	<b>99</b>
Dont intervenants à domicile	414	89
<b>Total COORACE Poitou-Charentes</b>	<b>6 813</b>	<b>1 020</b>

### Taux de sorties vers l'emploi dans les SIAE

<b>Total sorties dynamiques</b>	<b>68,7%</b>
Dont sorties vers l'emploi durable	32,7%
Dont sorties vers des emplois de transition	21,7%
Dont sorties positives	11,3%

### Part des différents financeurs dans les ressources des SIAE

<b>Part total des financements dans les ressources</b>	<b>6,3%</b>
Dont Etat déconcentré	4,9%
Dont Conseil Général	0,7%
Dont Conseil Régional	0,1%
Dont Communes, EPCI, Pays, etc.	0,2%
Dont autres	0,4%
<b>Financement public moyen par ETP d'insertion</b>	<b>1 946 €</b>

## COORACE Rhône-Alpes

### Nombre d'adhérents par type de structure

AI	ACI	ETTI	Proxim'Services	Autres	Total
33	5	11	3	1	<b>53</b>

### Chiffre d'affaires HT (en €)

	SIAE	Proxim'Services
<b>moyen</b>	1 023 834	544 534
<b>cumulé (en M€)</b>	48 120 206	1 633 602

### Effectifs salariés cumulés

	Effectifs	ETP
<b>Total SIAE</b>	<b>14 270</b>	<b>2 109</b>
Dont salariés en parcours d'insertion	13 829	1 788
<b>Total Proxim'Services</b>	<b>279</b>	<b>88</b>
Dont intervenants à domicile	264	73
<b>Total COORACE Alsace</b>	<b>14 549</b>	<b>2 197</b>

### Taux de sorties vers l'emploi dans les SIAE

<b>Total sorties dynamiques</b>	<b>63,5%</b>
Dont sorties vers l'emploi durable	33,2%
Dont sorties vers des emplois de transition	16,7%
Dont sorties positives	13,6%

### Part des différents financeurs dans les ressources des SIAE

<b>Part total des financements dans les ressources</b>	<b>11,4%</b>
Dont Etat déconcentré	4,3%
Dont Conseil Général	4%
Dont Conseil Régional	0,1%
Dont Communes, EPCI, Pays, etc.	1,3%
Dont autres	1,7%
<b>Financement public moyen par ETP d'insertion</b>	<b>3 504 €</b>