



croix-rouge insertion

FONDÉ PAR LA CROIX-ROUGE FRANÇAISE +

VOCATION.S

Rapport d'activité 2021



Croix-Rouge insertion

Fondé par la Croix-Rouge française en 2011, Croix-Rouge insertion a pour mission d'accompagner les personnes rencontrant des difficultés d'insertion professionnelle vers l'emploi et l'autonomie. En bénéficiant d'un contrat à durée déterminée d'insertion (CDDI) au sein de l'association, le salarié en transition peut ainsi reprendre contact avec le monde de l'entreprise, travailler en équipe, définir avec son conseiller en insertion professionnel (CIP) ses objectifs et obtenir les formations et périodes de mise en situation professionnelle (PMSMP) lui permettant de pouvoir les atteindre.

Les 13 établissements de Croix-Rouge insertion sont des acteurs économiques à part entière, dont les activités répondent aux besoins de leurs territoires et s'inscrivent dans une économie durable et inclusive.

13

établissements
+1 filiale multi-
établissements

1.069

personnes accompagnées,
dont plus de 60% bénéficiaires
du RSA

47%

de sorties
dynamiques

21M€

de budget prévu
pour 2022

Les établissements de Croix-Rouge insertion

Logistique & transport

- Transport et logistique (tous types)
- Circuits courts et logistique alimentaire

Services

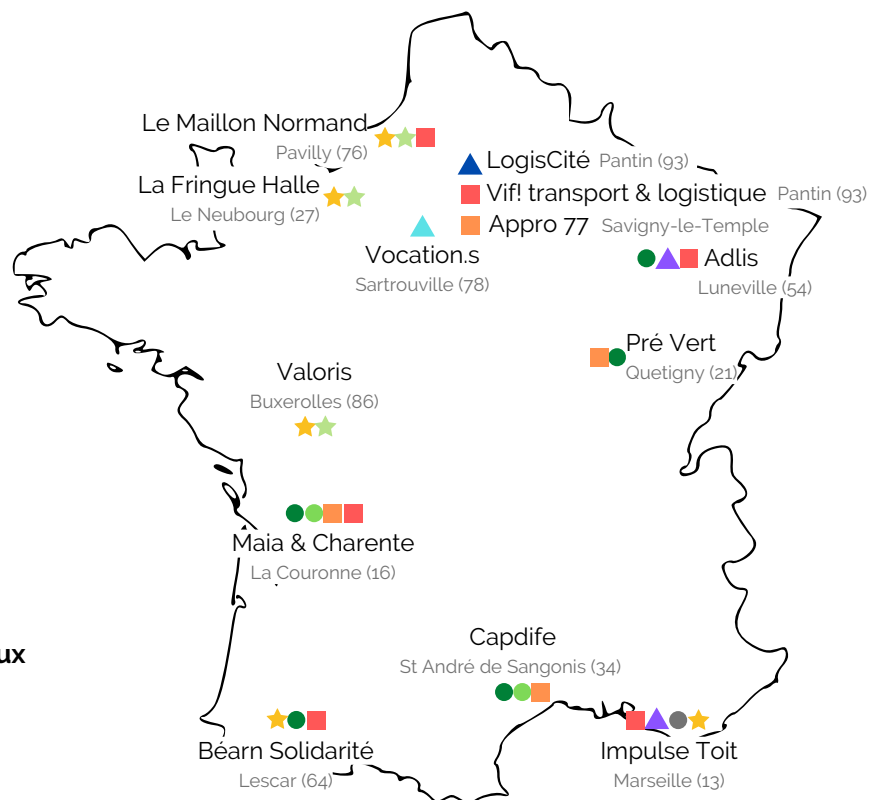
- ▲ Formation aux métiers du médico-social
- ▲ Lutte contre la précarité énergétique
- ▲ Relation client et accueil du public

Recycleries

- ★ Recyclerie les ateliers croix-rouge
- ★ Atelier d'upcycling/création meuble et textile

Activités répondant à des besoins locaux

- Entretien des espaces verts et naturels
- Maraîchage biologique
- Travaux 2nd oeuvre



Vocation.s

Implanté en Ile-de-France dans les Yvelines, le dispositif Vocation.s accompagne des personnes éloignées de l'emploi vers les métiers du médico-social.

Le recrutement de personnel aide-soignant est un enjeu majeur pour les territoires et les établissements médico-sociaux, avec 110.000 de personnes en perte d'autonomie supplémentaire en 2025. Par ailleurs, les candidatures au concours d'aide-soignant ont baissé de 25% ces dernières années,

Ainsi, Vocation.s est une des réponse du groupe Croix-Rouge pour tenter de résoudre ces problématiques en accompagnant des personnes éloignées de l'emploi vers une qualification et un métier sécurisant.

En alternant formation théorique (savoir-faire, savoir et savoir-être) et formation pratique en établissement de santé, notamment avec des EHPADs de la Croix-Rouge française et l'institut régional de formation sanitaire et social de la Croix-Rouge française, les salariés de Vocation.s sont accompagnés prioritairement à l'entrée en Institut de Formation d'Aide-Soignant (IFAS).

90% des premières salariées accompagnées en 2020-21 sont entrées en institut de formation et 10% ont été recrutées en CDI en cours de parcours.

Vocation.s en chiffres



15 postes en parcours
Soit 11 ETP

90% de sorties dynamiques
sur la 1ère promotion



15 alternants par promotion
6 EHPADs partenaires
3 organismes de formation

780K€ de budget pour 2022
215K€ de chiffre d'affaires



L'ÉQUIPE

**Alice DUBOIS - Directrice et chargée
d'essaiimage**

alice.dubois1@croix-rouge.fr

**Edouard DAO - Responsable de
l'accompagnement**

edouard.nguyen-dao@croix-rouge.fr

L'accompagnement vers l'emploi



Public accompagné

25 personnes accueillies en CDDI
52% de bénéficiaires du RSA
100% de femmes

Levée des freins à l'emploi

46% des salariés accompagnés sur leurs démarches d'accès **au logement**
65% des salariés accompagnés sur leurs démarches d'accès **à la mobilité**
46% des salariés accompagnés sur leurs démarches d'accès **à la santé**
54% des salariés accompagnés sur leurs démarches **administratives et budgétaires**



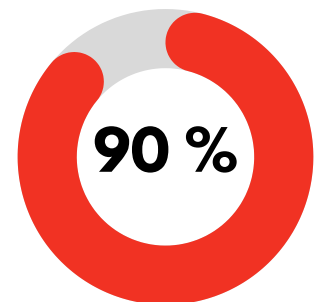
Actions de formation et périodes de mise en situation en milieu professionnel



500h environ de formation théorique par salarié
430h de mise en pratique en EHPAD par salarié
39h d'accompagnement socio-professionnel par salarié

Les sorties 2021

90% de sortie dynamiques
dont 10% de sorties en emploi durable
dont 80% de sorties en formation (IFAS)



taux de sorties dynamiques en 2021



Formation pré-qualifiante à l'entrée en IFAS

Filière Services

Parcours de formation en alternance

310h de formation théorique | permettant d'acquérir les grandes notions des blocs de compétences abordés en IFAS

120h de remise à niveau | en français, mathématiques, biologie, informatique et bureautique

70h d'ateliers de développement personnel | afin de travailler la confiance en soi, la posture professionnelle et un savoir-être en collectif

430h de mise en pratique en EHPAD | encadrées par un tuteur

39h d'accompagnement socio-professionnel | pour préparer les dossiers de candidature en IFAS et accompagner la levée des freins à l'emploi



L'équipe et les moyens de production

- 15 salariés par promotion de 10 mois ;
- 1 responsable de l'accompagnement des parcours ;
- 3 organismes de formation ;
- 6 EHPADs partenaires ;





Le portrait : Assita Cissé

A Vocation.s, je suis en formation de préparation d'entrée en IFAS (Instituts de formation d'aide-soignants) dans l'objectif d'obtenir mon diplôme d'état d'aide soignante.

Durant la formation, nous avons divers cours tels que la biologie, l'ergonomie et ce qui concerne les gestes de premiers secours.

Les journées en EHPAD nous apprennent comment s'occuper des personnes âgées, nous sommes réellement dans la pratique.

Afin d'être aide-soignant(e), il est nécessaire d'être bienveillant et avoir de la patience, ce sont des compétences clés. Grâce au parcours Vocation.s, j'ai été retenue dans 4 IFAS, j'ai donc le choix pour suivre une année complète de formation afin d'obtenir mon diplôme d'état et devenir aide-soignante.

Les partenaires et clients



Financeurs

L'ARS Ile-de-France soutient les établissements qui accueillent les salariés en stage.

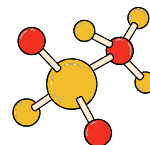
Vocation.s recherche des partenaires financiers complémentaires qui permettraient de travailler à l'essaimage du dispositif sur d'autres territoires.



Partenaires emploi

Les agences Pôle-Emploi de Sartrouville et de Saint-Germain-en-Laye accompagnent le recrutement des salariés en insertion en organisant des sessions d'information collectives qui permettent de présenter le parcours aux candidats potentiellement intéressés.

En 2023, Vocation.s envisage aussi de se rapprocher d'autres prescripteurs et orienteurs du territoire comme les PLIE et les missions locales.



Réseaux

ACTIVITY : l'agence d'insertion des Yvelines & des Hauts de Seine soutient Vocation.s dans ses investissements et ses actions de recrutement

COORACE : tête de réseau IAE à laquelle Croix-Rouge insertion adhère et qui soutient le dispositif via des mises en relation et de la diffusion d'information



Clients et partenaires opérationnels

Clients

6 EHPADs dont 2 établissements Croix-Rouge française et 2 établissements Domus Vi accueillent les salariés pendant leurs périodes de stage pratique.

Partenaires opérationnels

L'IRFS d'Ile-de-France réalise la formation savoir-faire du métier d'aide-soignant et la remise à niveau en mathématiques, biologie et informatique.

POWA et Le pas de Côté accompagnent sur a formation savoir-être (posture professionnelle, travail en équipe et présentation de soi dans un contexte de recrutement).

Partageons la Formation et Projet Voltaire assurent la remise à niveau en français.

Vocation.s vu par Johan Girard, Délégué National Filière Personnes âgées et domicile

La filière personnes âgées et domicile de la Croix-Rouge française s'est investie dans le projet Vocation.s d'abord parce qu'elle a d'importants besoins de recrutements. Selon le rapport El Khomri sur l'attractivité des métiers du grand âge, 260 000 professionnels doivent être formés entre 2020 et 2024 pour répondre aux besoins, une grande partie d'entre eux sur le métier d'aide soignant. Il nous semblait nécessaire de pouvoir activer tous les leviers nécessaires et Vocation.s, en proposant à des personnes éloignées de l'emploi de se former pour pouvoir rejoindre ensuite une formation en Institut de Formation pour les aides-soignants, répond tout à fait à cet enjeu.

Nos établissements jouent un rôle clé dans le parcours de formation des apprenants, puisqu'ils sont des lieux d'apprentissage par l'usage.



“

Toutes les équipes, du management aux aides soignants sont impliquées dans le projet pour transmettre leurs compétences aux apprenants. Pour nos collaborateurs, jouer ce rôle de transmission est très motivant, cela leur permet de valoriser leur expérience et leur savoir-faire.

Pour l'établissement, accueillir des apprenants permet aussi de bénéficier d'un regard extérieur, qui est essentiel pour l'amélioration continue de nos pratiques.

”

Vocation.s a commencé comme une expérimentation. Aujourd'hui, l'idée est de capitaliser sur l'expérience acquise dans les Yvelines pour en faire un modèle essaimable qui puisse répondre à une plus grande échelle aux enjeux de recrutement de la filière tout en formant des personnes éloignées de l'emploi.

Les perspectives 2022

En 2022, Vocation.s poursuit son développement avec le renouvellement de la promotion autour de Sartrouville et l'ouverture d'une nouvelle promotion autour de Saint-Germain-en-Laye.

Par ailleurs, le dispositif semblant particulièrement pertinent au regard des premiers résultats, Croix-Rouge insertion et Croix-Rouge française, en partenariat avec **Domus Vi**, souhaitent l'essaimer sur d'autres territoires pour répondre au besoin croissant d'aide-soignant.e diplômé.e.s dans les établissements sanitaires et médico-sociaux.

Renouvellement de la promotion de Sartrouville

En octobre, Vocation.s recrutera 15 nouveaux salariés en insertion pour être accompagnés à entrer en IFAS en septembre 2023.

Ouverture d'une nouvelle promotion à Saint-Germain-en-Laye

En octobre 2022, Vocation.s proposera son programme de formation autour de Saint-Germain-en-Laye. Accueillis par 7 nouveaux EHPADs partenaires, 15 nouveaux salariés en insertion seront recrutés.

Poursuite de l'essaimage sur un nouveau territoire

Croix-Rouge insertion souhaite étendre son dispositif sur de nouveaux territoires en France.







croix-rouge insertion

FONDÉ PAR LA CROIX-ROUGE FRANÇAISE +

VOCATION.S

Vocation.s

1 rue Bordin, 78500 Sartrouville

Tél : 06 49 55 39 98

Mail : charles.penaud@croix-rouge.fr

Web : www.croix-rouge.fr/La-Croix-Rouge/Croix-Rouge-insertion/Etablissements/Vocation.s

Crédit photo : Lucas Prouvost-Mauzé

Edition : mars 2022