

**BOURGES** ■ L'Entraide berruyère fête trente ans d'aide à ceux qui en ont besoin dans de nombreux domaines

## « Ne pas oublier l'individu ! »

L'Entraide berruyère fête ses trente ans au service des autres par le biais de nombreuses actions.

Bertrand Philippe  
bertrand.philippe@centrefrance.com

À l'heure de ses trente ans, l'Entraide berruyère parle sur l'avenir et la valeur ajoutée que représente le bio. Certes, un site de production de culture biologique existe déjà, à Vasselay, mais il s'agit cette fois d'un atelier de maraîchage écologique qui, sur deux hectares et à Saint-Éloy-de-Gy, « continuera à apprendre aux gens à cultiver bio, souligne François Deschamps, président de l'Entraide. Les produits sont ensuite vendus, y compris aux collègues ».

Pour autant, l'institution qu'est l'Entraide investit de nombreux champs d'action. Entretien d'espaces verts, métiers du textile, second œuvre en bâtiment, nettoyage industriel, aide chez des particuliers, voire restauration sont autant de corridors à son arc.

### Chaque personne est différente

« L'ensemble étant vécu, insiste François Deschamps, en terme d'entraide, de soutien, d'insertion. Et en ne perdant jamais de vue que chaque individu est différent. »



**COUTURE.** Dans cet atelier, les femmes remettent des vêtements en état et parfois en créent de nouveaux. PHOTO STEPHANIE PARA

Le président a l'expérience des seize années déjà passées aux responsabilités. Il a eu l'occasion, depuis lors, de voir que « tout devient plus complexe, en particulier l'administration. Et nous devons être entourés de professionnels pointus ».

Mais l'objectif reste le même : celui de proposer des contrats de travail à des demandeurs d'emploi afin qu'ils développent des compétences professionnelles qui leur permettent de trouver un emploi et une vie personnelle stable. Le plus souvent, cela

se passe par un contrat d'accompagnement dans l'emploi (CAE) de six mois, renouvelable ; par l'appui technique et la formation réalisés par un encadrant technique ; et par l'accompagnement social et professionnel qu'assurent les conseillers en insertion professionnelle.

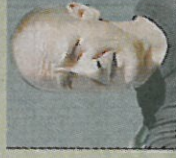
Mais les propositions de l'Entraide vont plus loin. Comme c'est là dans le cadre de l'atelier bâtiment, où ceux qui le peuvent vont en immersion dans une entreprise, le restaura-

tion professionnelle. Mais les propositions de l'Entraide vont plus loin. Comme c'est là dans le cadre de l'atelier bâtiment, où ceux qui le peuvent vont en immersion dans une entreprise, le restaura-

### L'Entraide berruyère en chiffres

Lors de la dernière assemblée générale, les chiffres de 2013 étaient de : 43 salariés permanents ; 100 salariés d'intervention Aidelavie ; 463 salariés en insertion ; 117 salariés sortis de l'action à plus de trois mois et plus de 150 heures de travail ; 66 sorties dynamiques ; 298.746 heures travaillées ; 164 salariés équivalents temps plein (ETP) ; 3,63 millions d'euros de chiffre d'affaires consolidé ; et 5,5 millions d'euros de total produits.

### QUESTIONS À



#### À GAÉTAN COLLADANT

Encadrant second œuvre bâtiment et atelier mécanique

#### Qui encadrez-vous ?

L'Entraide reçoit des gens en difficulté, à la suite d'une perte d'emploi, d'un accident de la vie, que nous envoyons à l'ANPE ou les services sociaux. Nous avons à les aider à se réinsérer par le travail, par des habitudes et des pratiques normales.

#### C'est un accompagnement ?

Oui, et certains vont en immersion dans une entreprise, ce qui permet d'avoir un autre point de vue sur leurs capacités, savoir-vivre, et savoir-être.

#### Qu'est-ce que ça vous apporte ?

Beaucoup ! La satisfaction d'aider, de partager un savoir-faire, même si le taux de réussite est aléatoire. Mais faire comprendre que le travail doit être bien fait, qu'on doit être fier de son travail, c'est important.

Par Bertrand Philippe

## ■ L'ENTRAIDE BERRUYÈRE PROPOSE DE NOMBREUX ATELIERS ET DES MISSIONS VARIÉES



### BÂTIMENT

Gaétan Colladant dans l'atelier où est assuré l'entretien mécanique des véhicules et des outils de jardinage. Cette mobylette, par exemple, peut être prêtée à ceux qui vont rencontrer un employeur potentiel. Mais la spécialité de Gaétan, c'est surtout d'encadrer ceux qui peuvent assurer des travaux de second œuvre bâtiment. PHOTOS STEPHANIE PARA



### PRODUCTION BIO

À Vasselay, et prochainement à Saint-Éloy-de-Gy, la formation et l'encadrement sont centrés sur la production en culture bio. C'est une valeur ajoutée pour ceux qui apprennent, et pour l'association qui vend ensuite les légumes produits.



### ADMINISTRATION

François Deschamps (qui avance la main, à gauche) présidait hier, comme chaque mardi, la réunion du conseil d'administration. Ces neuf personnes gèrent la vie et les projets de l'Entraide berruyère.

### RESTAURANT

On s'active tôt le matin dans les cuisines du Galilée, le restaurant de l'Entraide, sous le regard de Philippe Héraut, encadrant. Les clients, ayant droit de l'association, viennent prendre le repas de midi et repartent ensuite avec un colis pour le dîner. À l'étage au dessus, une autre salle sert de restaurant d'application. C'est là que, à la mi-journée, responsables et partenaires de l'Entraide se retrouveront pour fêter les trente ans de l'association. PHOTO BERTRAND PHILIPPE

