

POUR UNE
AUTRE SOCIÉTÉ,
UN AUTRE
MODÈLE DE
DÉVELOPPEMENT
ÉCONOMIQUE



ATELIER : GÈS L'OFFRE DE SERVICES COORACE

Session 1 (11h-11h45) - Parcours COOPERER – MUTUALISER – *s'équiper*

Eric BEASSE, Responsable du service développement économique
Clémentine HODEAU, Déléguée Régionale COORACE PAYS DE LOIRE
Nicolas SCHVOB, Secrétaire Général COORACE RHONE-ALPES



CERTIFIÉ CEDRE ISO 9001

I. INTRODUCTION

Une vision et un projet commun redéfinis + l'adoption de la STRATÉGIE 12-17

La vision

Une société du mieux vivre ensemble,
solidaire et intégrante

Le nouveau
projet commun

Stratégie
12-17

Développer un nouveau
modèle économique,
solidaire et durable

REAFFIRMER NOS
VALEURS ET
PRINCIPES
D'ACTION

RENFORCER ET
RENOUVELER
NOS MODES
D'INTERVENTION

MOBILISER
CITOYENS, ELUS ET
PARTENAIRES
AUTOUR DE NOTRE
PROJET

1 - Promouvoir les personnes, renforcer leurs capacités et leurs droits

2- Développer un nouveau type d'entreprise créatrice de richesses et d'emplois pour tous

3- Promouvoir des coopérations territoriales structurantes pour la réussite d'un nouveau modèle économique

I. INTRODUCTION

La coopération dans l'ESS et pour COORACE

Des constats et propositions partagées par les acteurs de l'ESS

- ▲ **La remise en cause du modèle de développement économique dominant**, actuellement en crise, qui engendre de graves déséquilibres économiques, sociaux et environnementaux.
- ▲ **La volonté partagée de l'ESS de contribuer à l'émergence d'un nouveau modèle de développement économique, solidaire et durable.**
- ▲ **Coopération vs. Concurrence** : pour dépasser les limites d'une économie fondée sur les intérêts particuliers et la concurrence, la coopération doit s'imposer comme un **nouveau modèle de régulation des rapports économiques et sociaux.**

I. INTRODUCTION

La coopération dans l'ESS et pour COORACE

Les enjeux de la coopération pour l'ESS et les entreprises de l'ESS

- **Un enjeu interne :**
 - ➔ **dépasser l'émiettement** qui fragilise les structures (frein à la consolidation, vecteur de concurrence)
- **Un enjeu externe :**
 - ➔ être en capacité de proposer un modèle de « gestion de crise » voire de « sortie de crise » pour nos territoires

Source : Danièle DEMOUSTIER (ESEAC / IEP de Grenoble), Février 2013

I. INTRODUCTION

La coopération dans l'ESS et pour COORACE

Les enjeux pour COORACE et ses entreprises :

- Un enjeu de **pérennité économique** pour certaines entreprises
- Un enjeu d'**amélioration qualitative de l'offre** de nos entreprises au service du développement de territoires solidaires
- Un enjeu d'**adaptation de nos entreprises aux évolutions socio-économiques** pour qu'elles contribuent à la transformation du modèle de développement de nos territoires

I. INTRODUCTION

La coopération dans l'ESS et pour COORACE

▲ Coopération et mutualisation : 2 dimensions complémentaires

- Coopérer : faire ensemble
- Mutualiser : mettre en commun

« On s'associe pour coopérer ou pour mutualiser, ou très souvent les deux à la fois » - Source : Michel Adam – Labo de l'ESS – 2011

→ Pour COORACE : on ne mutualise pas sans coopérer

I. INTRODUCTION

La coopération dans l'ESS et pour COORACE

Les objectifs de la coopération

Faire ensemble : pour quoi ?

A titre indicatif, plusieurs finalités peuvent être combinées :

1. La **sécurisation des parcours socio-professionnels** (pour dépasser une logique exclusive de sas)

- coopérations pour accompagner l'intégration durable dans l'emploi (formation, passerelles, etc.)
- coopération pour créer des emplois durables
- coopérations pour structurer de nouvelles formes d'emploi ou de sécurisation des parcours
- ...

2. Le **développement économique des territoires** (pour dépasser une logique de saisie d'opportunité)

- Coopérations pour développer une offre globale à partir d'activités complémentaires
- Coopérations pour structurer des filières d'activités (ex. éco-activité.)
- Coopérations pour créer de nouvelles activités porteuses d'emploi sur un territoire
- ...

3. Passage d'une logique de réponse à des problématiques de personnes à **la formulation d'une offre de service territoriale**

- Ex. Coopérations autour d'une plateforme mobilité, d'un appui au développement local, etc.

www.coorace.org

Les Groupes Economiques Solidaires (GES)

Les GES constituent un mode de structuration de l'activité.

Un Groupe Economique Solidaire (GES) est un groupement d'entreprises solidaires liées par un **projet collectif de contribution à la création d'activité économique** sur le territoire.

Les GES se composent notamment d'entreprises conventionnées « Insertion par l'Activité Economique ».

Les caractéristiques d'un GES :

- une offre de services coordonnée
- une stratégie globale de valorisation et de dynamisation des compétences et des emplois
- une gouvernance unifiée
- une logique de mutualisation de ressources et de moyens
- une communication globalisée.

Définition proposée par COORACE (voir la [Plaque de présentation des GES](#) téléchargeable sur www.coorace.org).

II. ELEMENTS DE CADRAGE

▲ Une reconnaissance légale :

- COORACE a défendu la reconnaissance du rôle des SIAE dans le développement économique local
- La loi RSA et politiques d'insertion du 1er décembre 2008 ajoute à la définition légale de l'IAE la notion de développement des territoires et introduit une définition légale des GES
 - Reconnaissance légale des GES mais pas un statut juridique !
 - Inscription de l'IAE dans un rôle complémentaire du développement de l'emploi

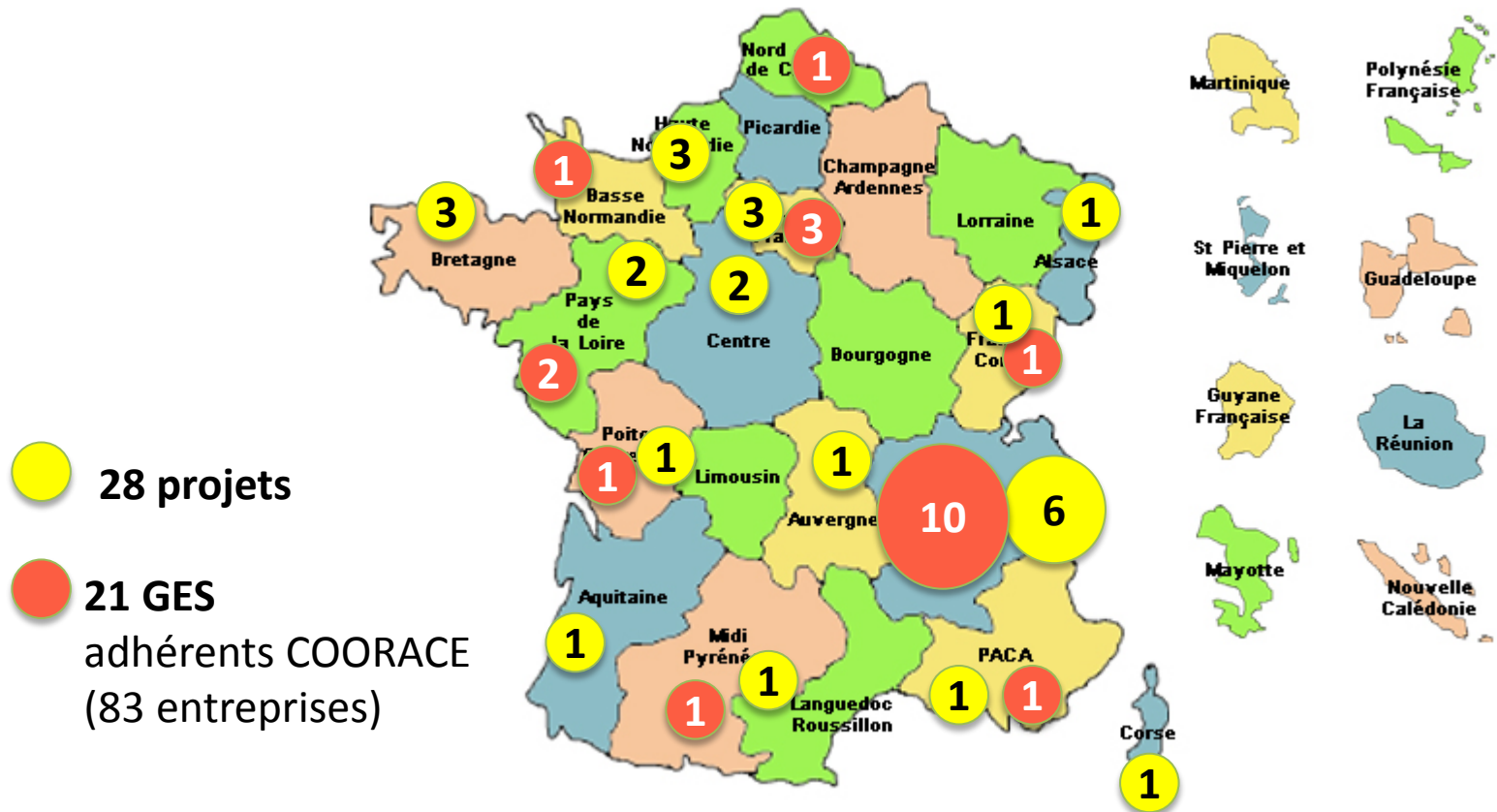
II. ELEMENTS DE CADRAGE

▲ Une organisation au service d'un projet :

- Le GES est avant tout un outil opérationnel au service d'un projet.
 - La définition du projet, sa projection dans le temps, sont les étapes prioritaires desquelles découleront les contours d'une organisation adaptée.
- Le GES n'est pas une structure figée.
 - Il évolue, il anticipe, il réagit, il innove.

III. LES GES DU RESEAU COORACE

▲ Une structuration en plein développement



EXEMPLES DE STRUCTURATION DE GES

Nous pouvons repérer trois grandes lignes de force sous-tendant l'organisation d'un GES :

1. Renouveler la gouvernance du projet de développement local et son ancrage territorial
2. Rationnaliser l'organisation : clarifier les rôles et responsabilités, mutualiser les moyens etc...
3. Décider du type de développement : sur le secteur marchand et/ou non marchand ...

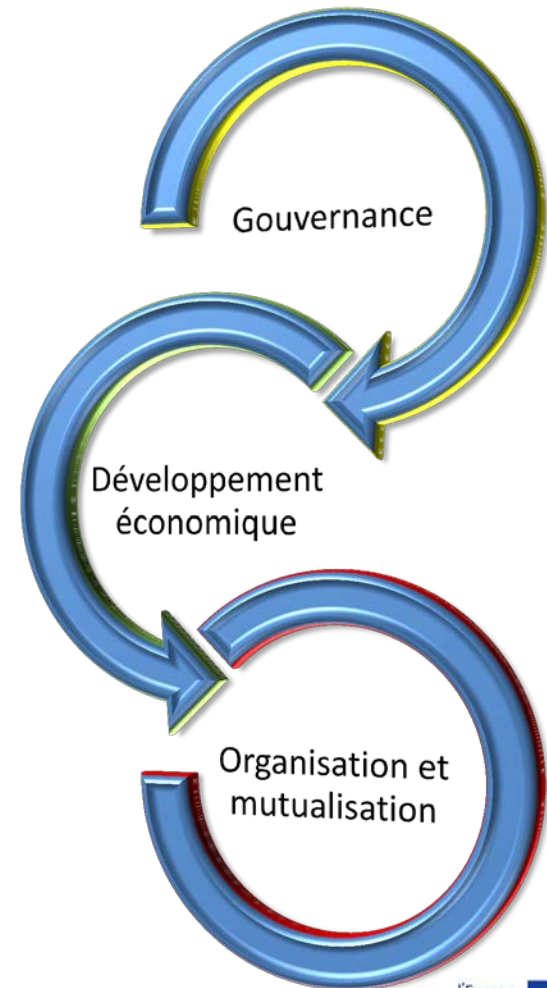


Schéma 1 : Groupe associatif ou union d'associations

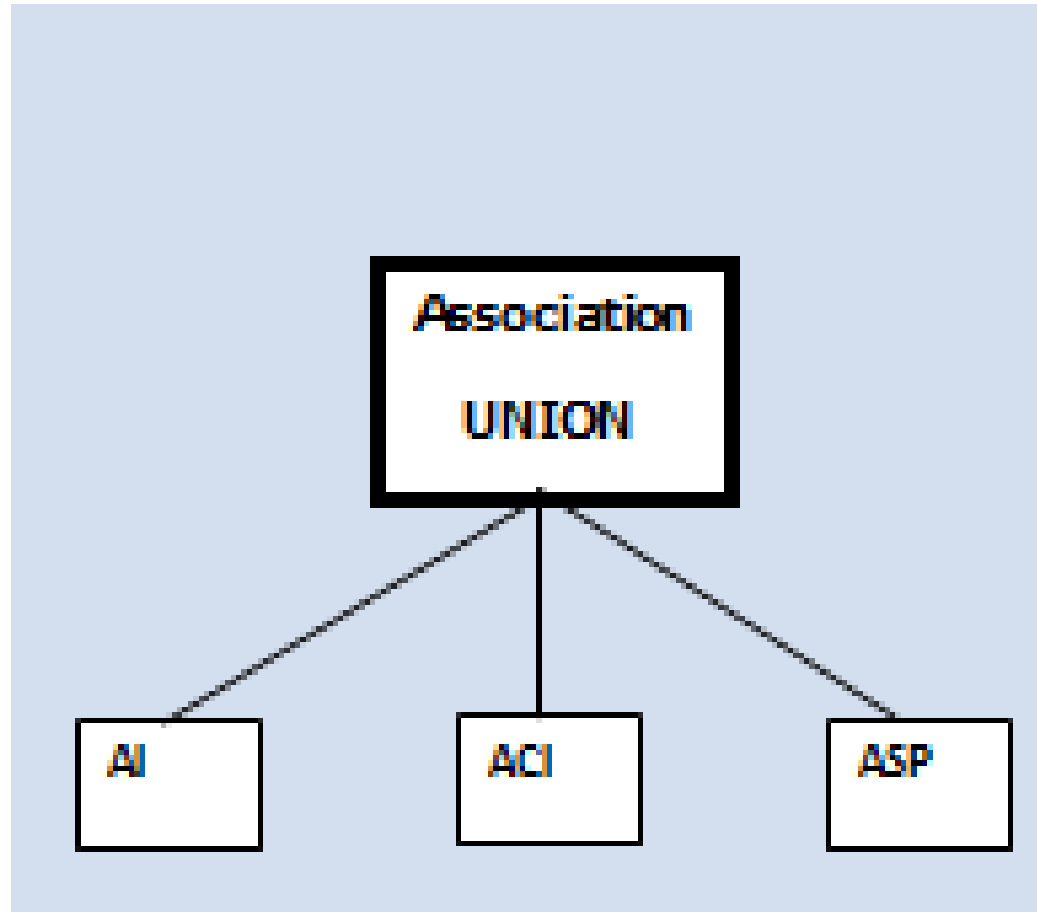


Schéma 2 : Groupe mixte avec gouvernance associative

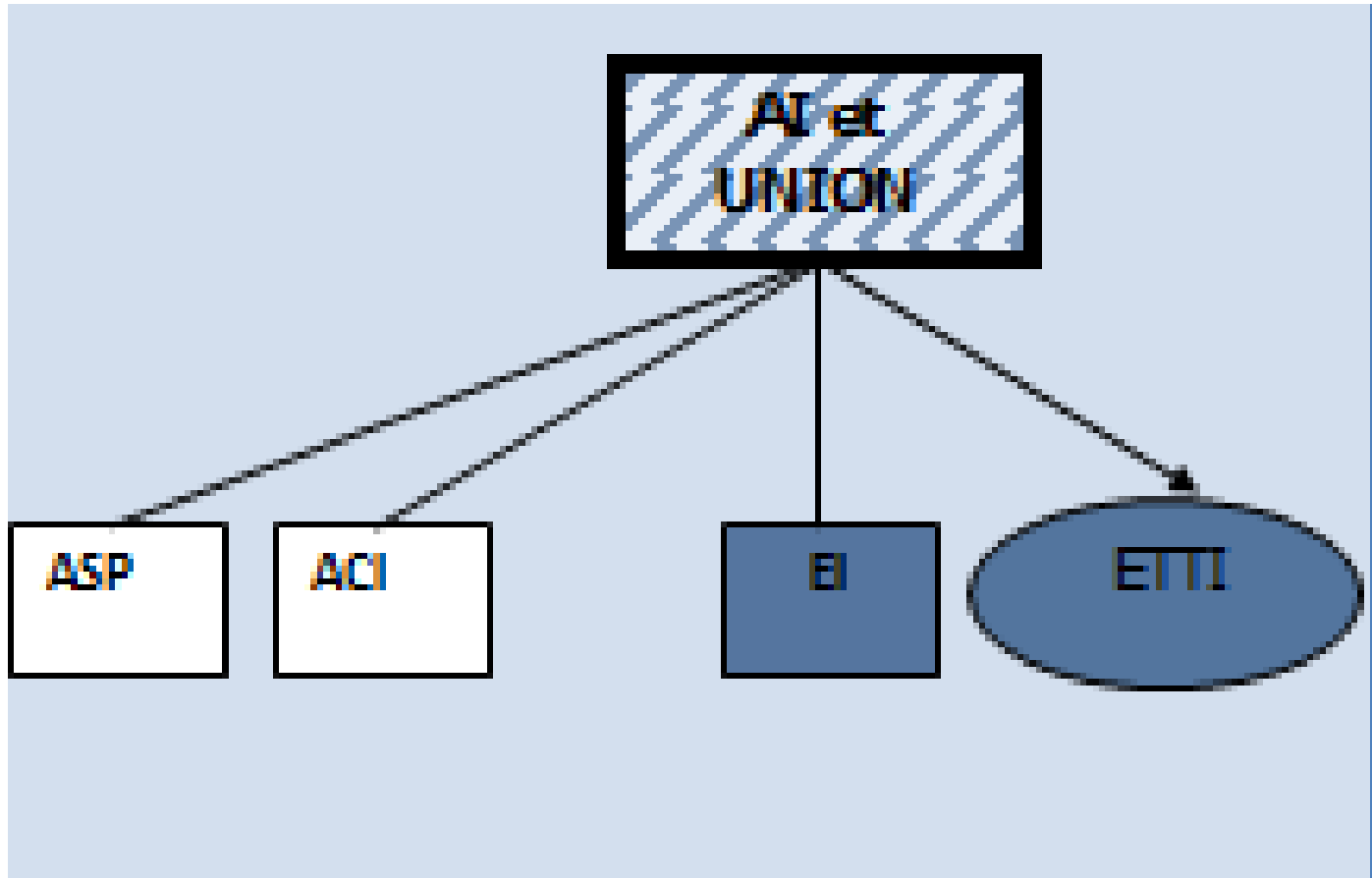


Schéma 3 : Groupe mixte avec gouvernance associative

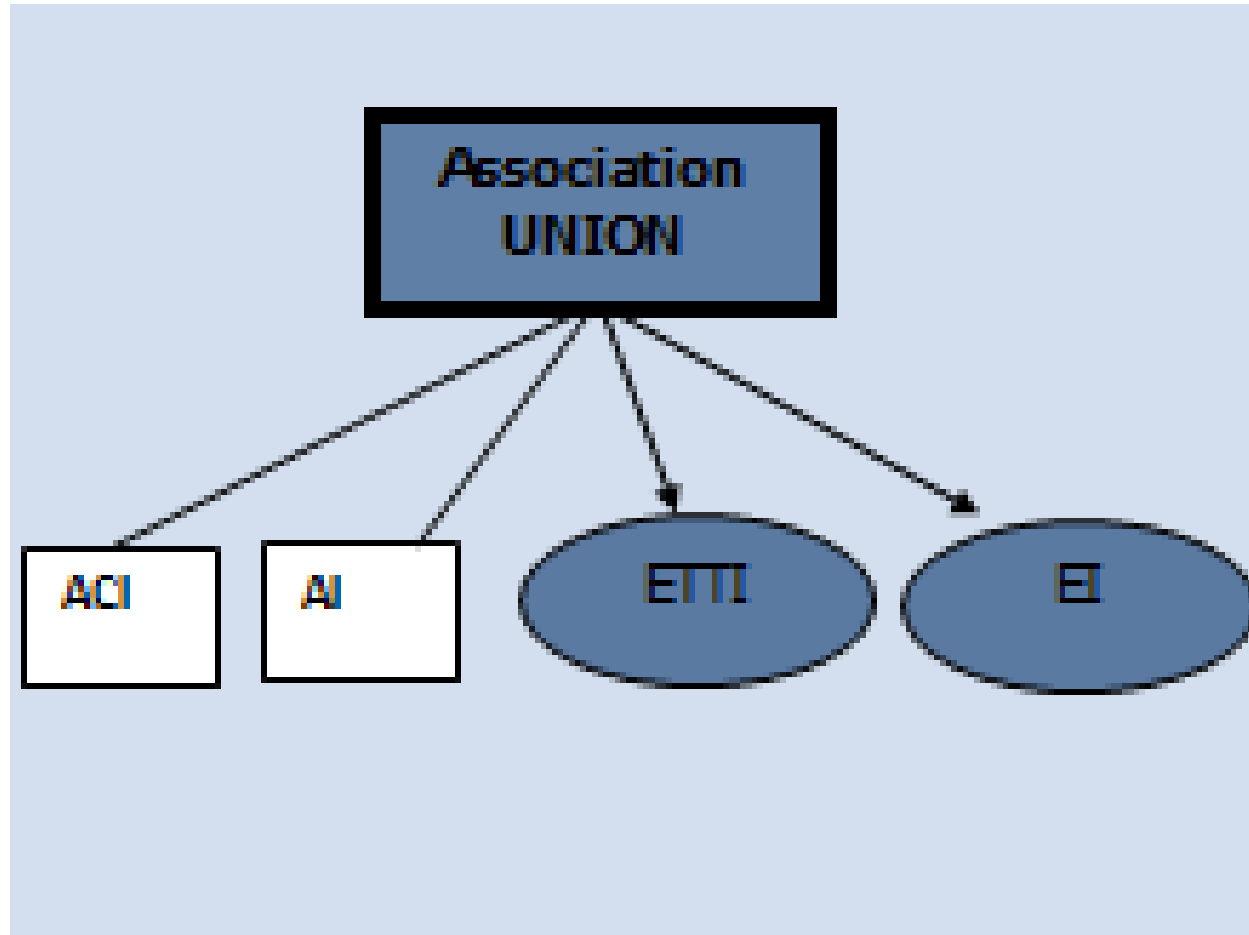


Schéma 5 : Groupe mixte avec gouvernance associative et SAS

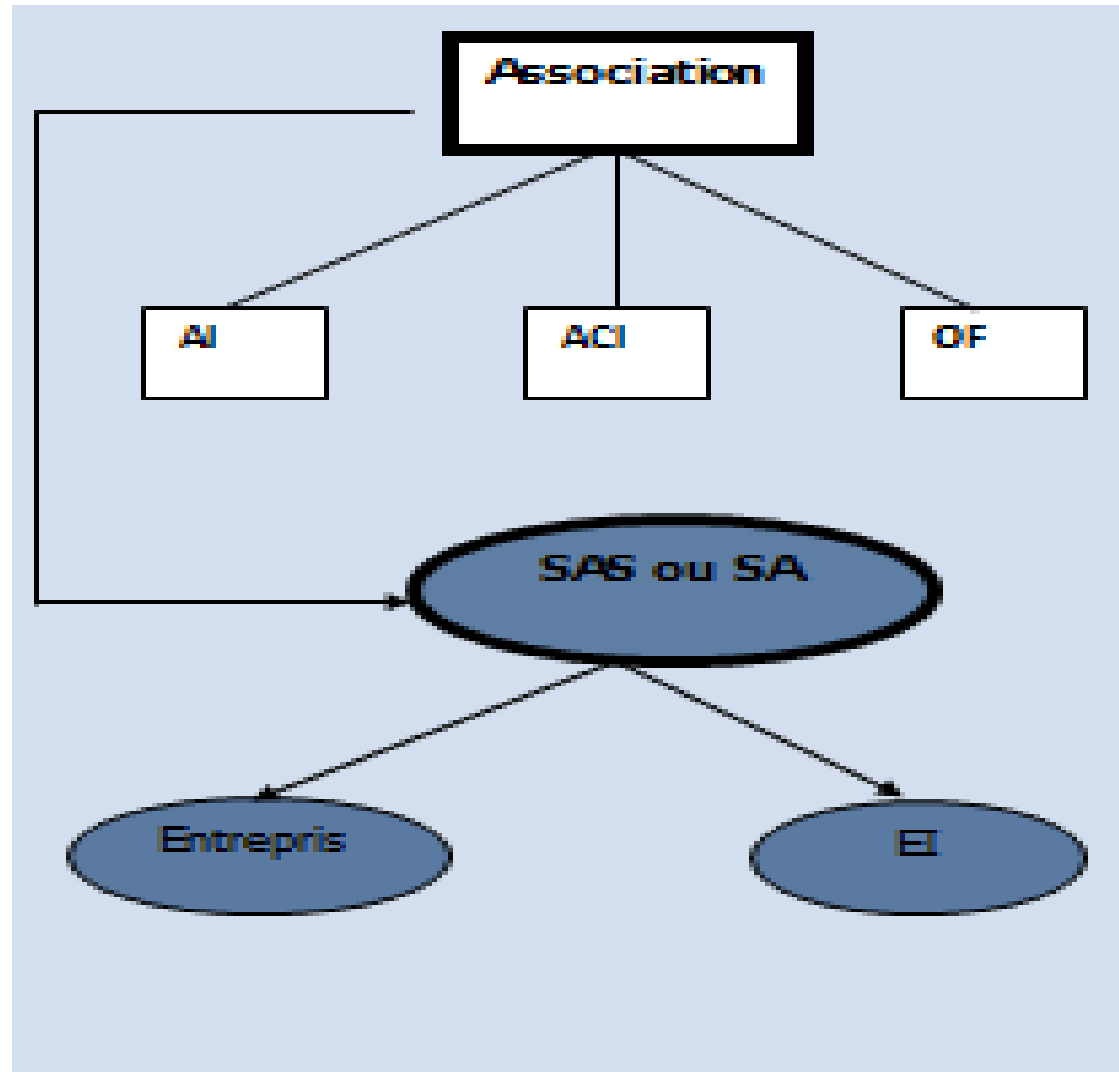
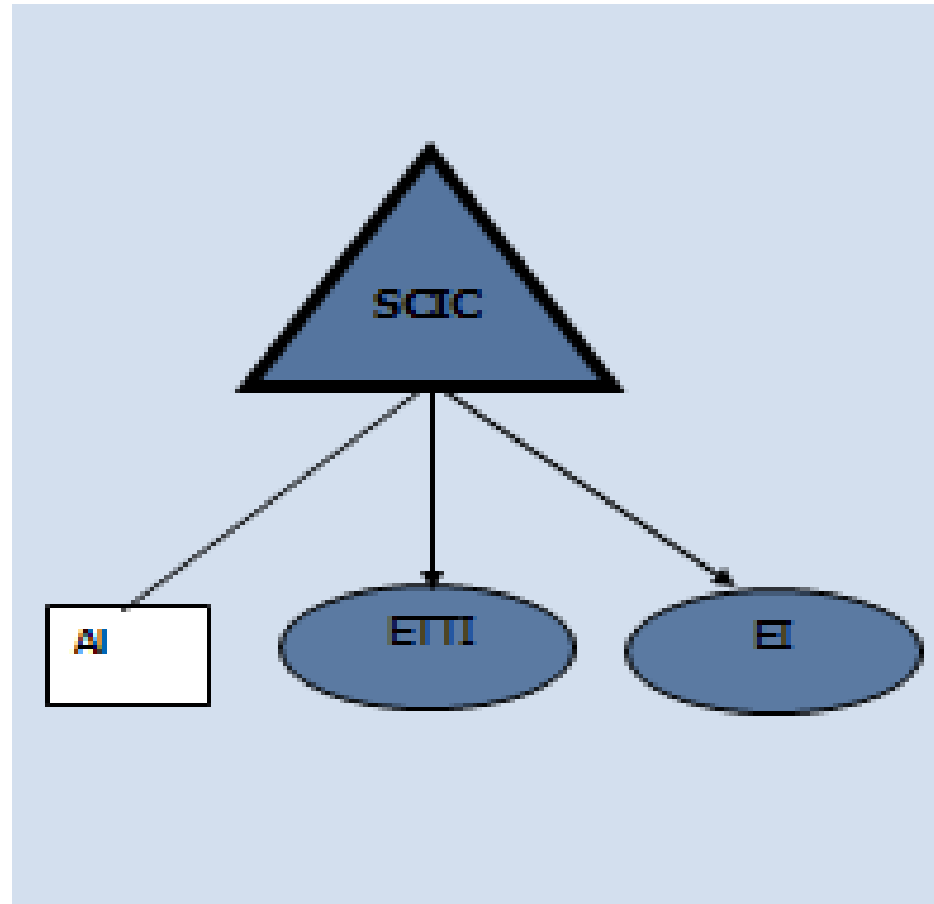
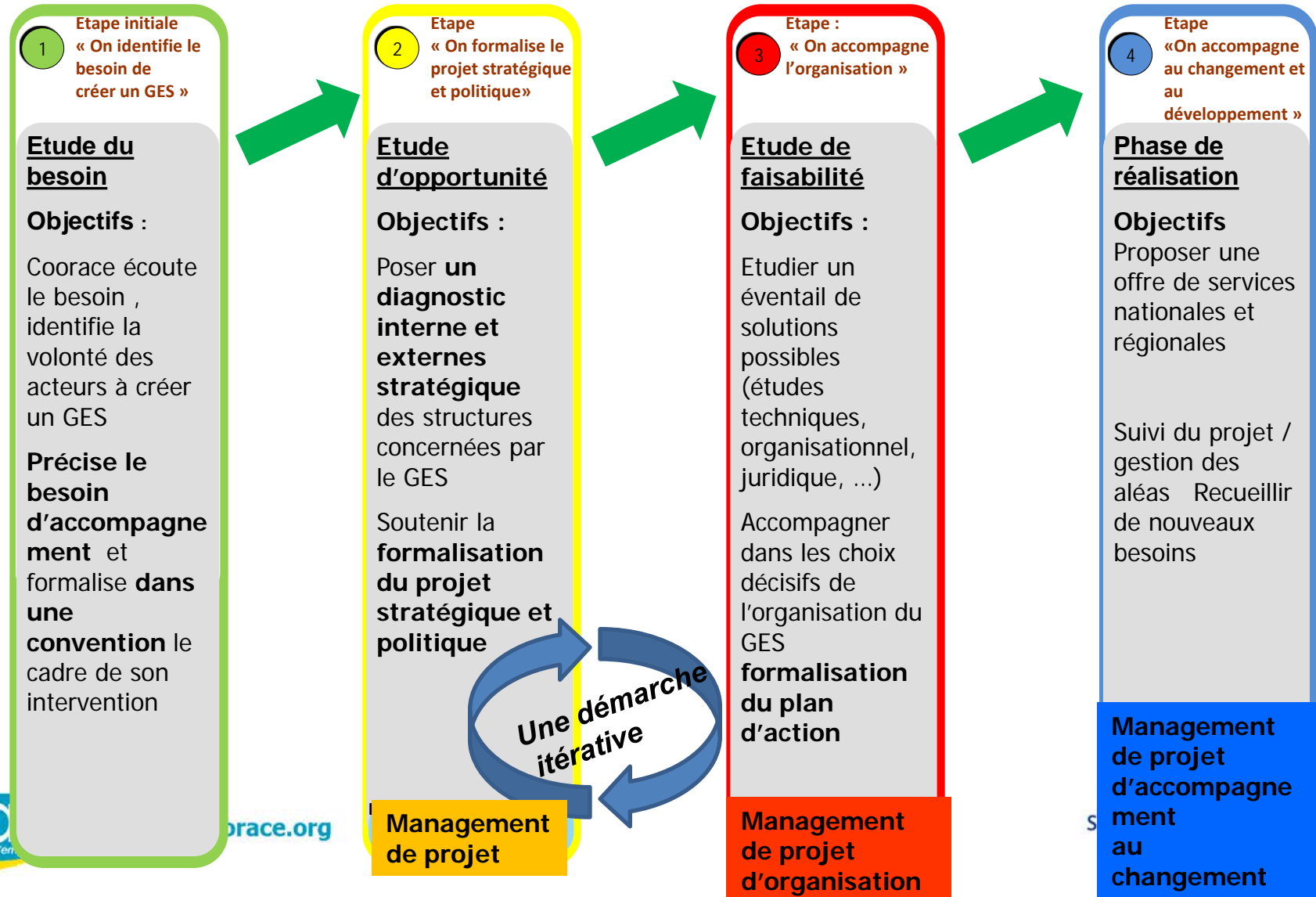


Schéma 6 : Groupe mixte avec une gouvernance coopérative

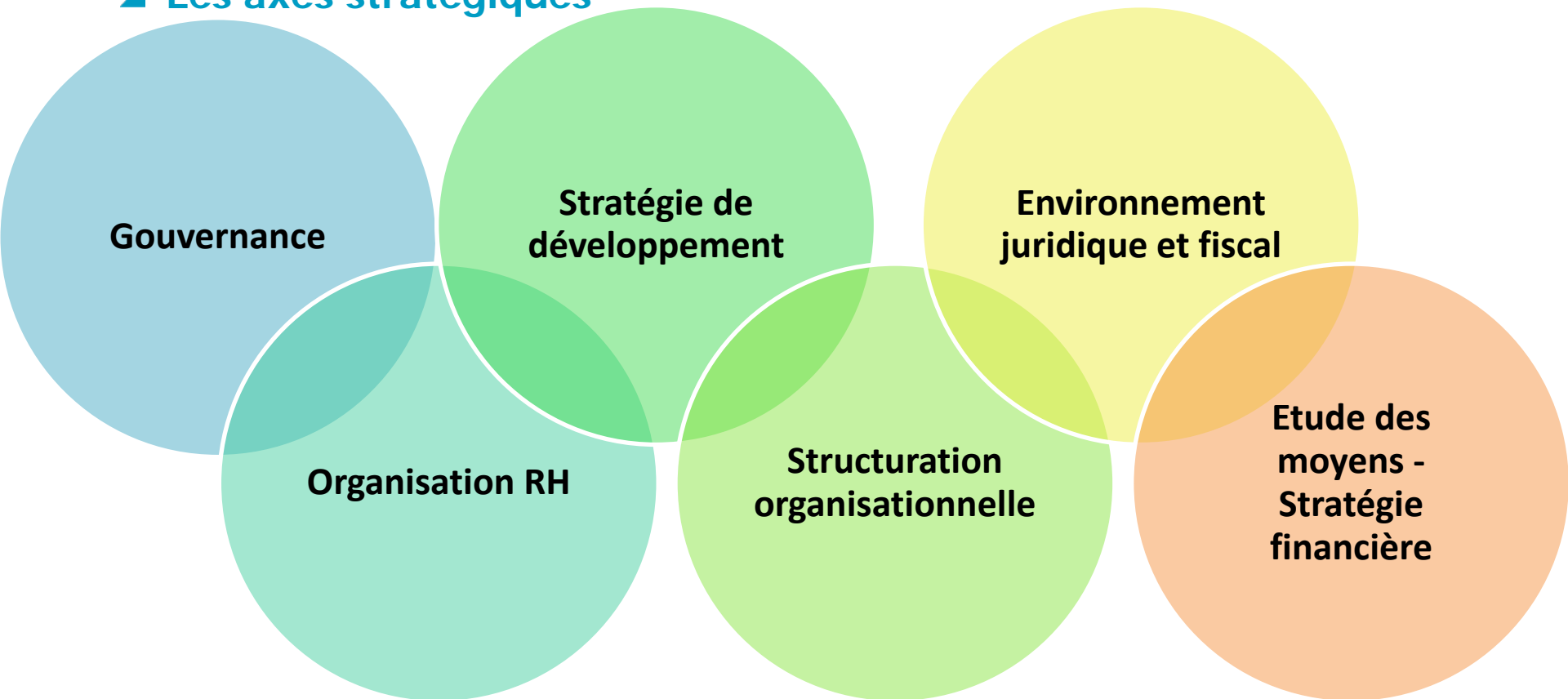


IV. L'OFFRE D'ACCOMPAGNEMENT DES GES



IV. L'OFFRE D'ACCOMPAGNEMENT DES GES

- ▲ Poser un diagnostic stratégique et définir un plan d'actions
- ▲ Les axes stratégiques



PARCOURS FORMATION GES « CRÉER UN GROUPE ECONOMIQUE SOLIDAIRE »

- ▲ **MODULE 1 Créer un GES : Choisir son modèle de structuration**
- ▲ **MODULE 2 Maîtriser les flux financiers d'un GES**
- ▲ **MODULE 3 GES et droit du travail**
- ▲ **MODULE 4 Construire le Budget prévisionnel d'un GES**

▲ Formateur-trice-s

Eric BEASSE, Responsable service développement économique COORACE

Sébastien MOLLA, docteur en droit, formateur-trice COORACE Formation

Karim SID HAMED, juriste fiscaliste – maître de conférences

Jean-Christian TETE, CITO Conseil

Barbara TIRIOU, Responsable service juridique, COORACE

V. Un exemple d'accompagnement de GES

V. Un exemple d'accompagnement de GES

V. Un exemple d'accompagnement de GES

VI. Des réunions Inter-GES à l'échelle nationale en 2015

VI. Des réunions Inter-GES à l'échelle nationale en 2015

VI. Des réunions Inter-GES à l'échelle nationale en 2015

Contacts

▲ Service développement économique de COORACE :

entrepreneuriat@coorace.org

www.coorace.org/ espace adhérent / boîtes à outils / développement économique

Le parcours – Session 2 – 13h15 à 14h15



Coopérer et mutualiser



Créer et reprendre des activités



Développer son offre de services

Faire évoluer son modèle économique

•DEBATTRE
Coopérathon ? A vous de jouer !

•S'EQUIPER
Des kits clés en main !

•S'EQUIPER
Questions de marchés publics...

•DECOUVRIR
La qualité, un outil de pilotage central ?

Votant-e-s : rendez-vous en AGE dans l'auditorium

