

LIVRET 18<sup>ÈME</sup> CONGRÈS COORACE

22 & 23

NOVEMBRE 2016

CITÉ DES SCIENCES ET  
DE L'INDUSTRIE - PARIS

CONGRÈS  
**COORACE**  
2016

L'EMPLOI  
une responsabilité  
**PARTAGÉE**

**coorace**  
Solidaires pour l'emploi

RETROUVEZ TOUTE L'INFO SUR  
**WWW.COORACE.ORG**

Avec le soutien de



AG2R LA MONDIALE



Crédit Mutuel



JNF associations



Essentiel pour moi



**cité**  
des sciences et  
de l'industrie



# Édito

À quelques mois de la prochaine présidentielle, la situation économique et sociale appelle chaque citoyen-ne, actrice économique, décideur-euse politique à ré-évaluer en profondeur les grands schémas sur lesquels sont fondées nos sociétés. De nos modes de produire à nos modes de consommer, de notre conception du travail et de l'emploi à celle de notre modèle de développement, nos manières de faire et de raisonner doivent désormais être questionnées.

Pionnières depuis 30 ans, les entreprises du réseau COORACE n'ont eu de cesse d'innover dans leurs territoires au service de l'emploi et d'une économie qui fasse sens. Les dispositifs de l'IAE qu'elles ont largement contribué à faire émerger, les groupes économiques solidaires, les pôles territoriaux de coopération économique, le territoire comme base d'action... Autant d'exemples de leur capacité d'anticipation.

Ces entreprises se trouvent aujourd'hui confortées dans leur militantisme mais questionnées dans leurs moyens. Dans ce contexte, nos entreprises ont choisi de faire de ce 18<sup>ème</sup> congrès COORACE un temps à la fois dédié à la réflexion et à l'action. Comment aborder aujourd'hui la question de l'emploi ? Comment permettre à chacun-e de prendre ses responsabilités face aux différents défis à relever ? La parole sera donnée aux acteurs-trices de terrain, bien sûr, mais aussi aux penseurs-euses et décideurs-euses.

En parallèle, les innombrables solutions qui marchent dans les territoires seront exposées et partagées.

Nous vous attendons nombreux-euses pour ces deux jours de Congrès à Paris, tourné-e-s ensemble vers l'avenir !

**Pierre Langlade** | Président COORACE

**Patrick Radjef** | Président du COORACE Ile-de-France



# Sommaire

Edito .....	3
Informations pratiques .....	5
Table-ronde : Pour l'emploi, est-il possible de faire autrement ? .....	6
Village des Solutions .....	8
Pitch ESS Présidentielles 2017 : 10 minutes pour convaincre .....	16
Espace partenaires .....	18
À propos .....	20



# Infos pratiques

Les pré-inscriptions au congrès doivent être réalisées en ligne : <http://urlz.fr/4jff>.

Elles sont ouvertes jusqu'au 15 novembre 2016. Vous recevrez ensuite un document récapitulatif à transmettre au siège de COORACE, avec votre règlement.


## LES TARIFS


<b>ADHÉRENT</b>	<ul style="list-style-type: none"><li>• <b>Bénévoles et salarié-e-s permanent-e-s : 200€</b> pour les deux jours (déjeuners compris), <b>3<sup>ème</sup> participant-e à - 50% !</b></li><li>• <b>Salarié-e-s en parcours : 75€</b> pour les deux jours (participation aux frais de repas)</li></ul>
<b>NON-ADHÉRENT</b>	<ul style="list-style-type: none"><li>• <b>250€</b> pour les deux jours (déjeuners compris)</li></ul>
<b>INSCRIPTION À LA SOIRÉE FESTIVE</b>	<ul style="list-style-type: none"><li>• <b>45€</b> la soirée festive pour les adhérents et non-adhérents</li></ul>

→ Hébergement et transport - Retrouvez notre dossier dédié : <http://urlz.fr/4l8S>

## ACCÈS

 **Métro :** **ligne 7**, station Porte de la Villette.  
**ligne 5**, station Porte de Pantin  
(15 min. de marche)

 **Autobus :** lignes 139, 150, 152,  
station Porte de la Villette.

 **Tramway :** T3b (Porte de Vincennes - Porte  
de la Chapelle), station Porte de la Villette.

Accès au Centre des Congrès de la Villette :

Entrée par l'entrée visiteurs de la Cité des Sciences et de l'Industrie, puis descendez l'escalator pour accéder au Centre des congrès.



**POUR TOUTES QUESTIONS :**

**CONTACT@COORACE.ORG / 01 49 23 70 50**



# Table ronde : Pour l'emploi, est-il possible de faire autrement ?

**Animation du temps** : Hugues SIBILLE, Président du Labo de l'ESS et de la Fédération Crédit coopératif

**Grand témoin** : Louis GALLOIS, président du fonds d'experimentation territoriale contre le chômage de longue durée et président de la FNARS

**E**t si pour l'emploi on n'avait pas encore tout essayé, si la recherche à tout prix de la croissance n'était pas la seule solution pour tenter de créer de l'emploi ?

Depuis des années d'énormes moyens ont été consacrés à la recherche de la croissance et nous constatons que la plupart des enjeux vitaux sont toujours devant nous : en premier lieu le chômage reste massif, la transition écologique est bien loin d'être enclenchée, le climat social chez nous ou avec les pays du sud est délétère, bref nous vivons une forme de rupture du "contrat social" qui mine le ciment de nos sociétés.

Pourtant, partout en France les adhérents COORACE refusent cette fatalité et proposent des alternatives qui marchent à l'échelle de leurs territoires. Aujourd'hui, notre responsabilité est de tenter de "faire système" à partir de ces multiples petites initiatives, pour changer d'échelle et pour que ces solutions se développent plus largement.

COORACE a choisi, pour cette table ronde, de confronter cette vision auprès d'économistes, de géographes, de sociologues... Nos territoires ont aujourd'hui vraiment besoin que l'on remette de l'intelligence collective, de l'audace, de l'altruisme dans nos échanges pour reconstruire ensemble le vivre ensemble.

**Christophe Chevalier** | Président du groupe Archer, porte-parole COORACE

## FABIENNE BRUGERE | PHILOSOPHE

**Professeur à l'Université Bordeaux Montaigne** - *Repenser les liens sociaux avec "l'éthique du care"*

Fabienne BRUGERE est philosophe. Elle se concentre sur l'éthique du care, du "prendre soin", comme moyen de repenser les liens sociaux et les formes de solidarité entre individus mais aussi entre Etat et citoyen-ne-s. Prendre soin collectivement des autres mais aussi de tout ce qui permet à chacun-e de s'accomplir dans la société (éducation, santé, culture...). Ses travaux entrent en résonance avec les actions des adhérents COORACE, pour qui le bien-être de tous et toutes et l'emploi sont des responsabilités collectives.



## PHILIPPE EYNAUD | SOCIOLOGUE

Professeur à l'IAE de Paris - *Agir collectif avec le numérique*

Ces dernières années, le numérique a bouleversé les modes de gouvernance et d'organisation de l'espace social. Le numérique est une véritable opportunité pour les acteurs-trices de la société civile. Comment les entreprises COORACE peuvent-elles s'en saisir, à la fois pour favoriser leurs actions, mais également pour amplifier le pouvoir d'agir des salarié-e-s en parcours ?

## BENJAMIN CORIAT | ÉCONOMISTE

Professeur à l'Université Paris 13 - *Le retour des communs*

Benjamin Coriat a présenté dans son dernier ouvrage "Le retour des communs" et la fin de l'idéologie propriétaire. Les communs sont une source de développement économique et d'innovation sociale, à condition de savoir les gérer de manière collective et responsable. L'emploi peut-il être aujourd'hui considéré comme un bien commun à protéger ? Comment s'emparer de cette notion au sein des réseaux ESS ?

## PIERRE ANTOINE LANDEL | GÉOGRAPHE

Enseignant-chercheur à l'Université Grenoble-Alpes - *L'émergence de territoires de l'innovation*

Il est urgent de redynamiser nos territoires et de changer d'échelle. L'économie peut se développer à un niveau local, en valorisant les ressources des territoires et en répondant aux besoins de toutes et tous. C'est ce que s'emploient à faire au quotidien les adhérents COORACE. Pierre-Antoine LANDEL fera avancer le débat avec ses analyses sur les différentes formes d'inscription de l'innovation dans l'espace et l'émergence de territoires de l'innovation.

## ELISABETTA BUCOLO | SOCIOLOGUE

Maître de conférence au CNAM - *Quelles responsabilités pour l'ESS ?*

Pour finir, quelles places ont les acteurs-trices de l'ESS dans toutes ces mutations économiques, sociales et sociétales ? Elisabetta BUCOLO présentera ses travaux sur le rôle primordial de l'économie sociale et solidaire, pourvoyeuse d'innovation sociale, dans la transition économique, écologique et sociale.



### NOS ENGAGEMENTS POUR LES 5 ANS À VENIR

#### ORIENTATIONS STRATÉGIQUES 2017-2022

**Le projet politique de COORACE, c'est envisager l'emploi comme un bien commun précieux pour notre cohésion sociale, comme un pilier de notre modèle de société, comme une condition et une pratique du vivre-ensemble. COORACE a acté dans son projet politique lors du congrès de 2011 la nécessité de mettre en place de nouveaux modèles économiques permettant la création d'emplois durables, ancrés dans les territoires et respectueux de notre environnement et de nos ressources. COORACE présentera, lors de son congrès, le bilan des orientations stratégiques votées en 2011, et proposera aux adhérents des orientations stratégiques 2017-2022, qui prennent en compte l'accélération des mutations sociales, que ce soit en termes de travail, de numérique, d'environnement ou d'économie. Elles sont basées sur un renforcement des actions de la fédération, dans le sens d'une transformation de la société où l'Économie Sociale et Solidaire prend toute sa place.**

→ Pour aller plus loin : découvrez la bibliographie en annexe



# Bienvenue au Village des Solutions !



**EMPLOI &  
CITOYENNETÉ**



**MOBILISATION  
LOCALE &  
COOPÉRATIONS  
INNOVANTES**



**ENVIRONNEMENT  
& NOUVELLE  
ÉCONOMIE**

---

En juin dernier, COORACE dévoilait sa plateforme **[www.nosterritoiresontdelavenir.org](http://www.nosterritoiresontdelavenir.org)** : 40 solutions, organisées autour de 3 axes : "Emploi et Citoyenneté" ; "Mobilisation locale et coopérations innovantes" ; "Environnement et nouvelle économie". Ces projets refondent l'économie à l'échelon des territoires et créent de nouveaux emplois pour garantir à chacun-e une place dans la société. Pour son 18<sup>e</sup> congrès, COORACE a choisi de donner vie à cette plateforme. Organisé autour de 3 quartiers, le Village des Solutions permettra d'échanger avec les militant-e-s qui portent ces projets innovants. Au cœur de chaque quartier, les "Maisons de quartier" seront des espaces citoyens d'échanges et de débats, ponctuées de mini-conférences.

---



# EMPLOI & CITOYENNETÉ

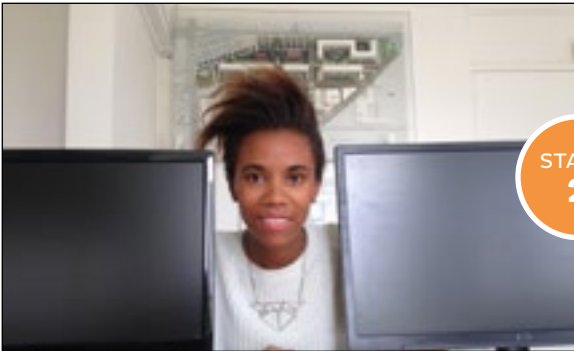


STAND  
1

## UN BALUCHON DE PERFORMANCES ET DES EMPLOIS !

BALUCHON | ILE-DE-FRANCE

Baluchon, c'est d'abord une idée ingénieuse : créer une activité dans la restauration, un secteur en tension qui ne demande qu'à recruter, en permettant aux salarié-e-s d'entreprises de rapporter à la maison des repas livrés sur leur lieu de travail !



STAND  
2

## CODER DANS LES QUARTIERS : LE PARI GAGNANT DU POLES

LEPOLES | ILE-DE-FRANCE

Installé au cœur du quartier de la Caravelle, un quartier populaire de Villeneuve la Garenne (92), LePoleS y a créé en 2015 une école du web pour des jeunes issu-e-s des quartiers. Objectif : leur apprendre à coder et leur donner une chance de devenir les acteurs-trices du numérique de demain.



STAND  
3

## POUR EMCP : L'EMPLOI, IL FAUT QUE ÇA ROULE !

EMCP | OCCITANIE

EMPC (Etre Mobile C'est Permis) est parti d'un constat simple partagé avec des professionnel-le-s de l'insertion par le travail : un-e chômeur-euse a deux fois plus de chances de trouver un emploi si il-elle a le permis de conduire. C'est à Toulouse, au cœur du quartier Papus, qu'EMPC crée son auto-école sociale.



STAND  
4

## DES PANIERS DE LA MER PLEINS D'ELAN !

ELAN | BRETAGNE

Les paniers de la Mer est une association de lutte contre le gaspillage des invendus de la mer qui fait face aux besoins d'un nombre croissant d'usager-e-s de l'aide alimentaire et qui apporte une solution locale aux problèmes nés de la diminution des stocks.

# EMPLOI & CITOYENNETÉ

## VITA-AIR, UNE OFFRE EN RESSOURCES HUMAINES CRÉATRICE D'EMPLOIS ! AIRSERVICES | NOUVELLE AQUITAINE

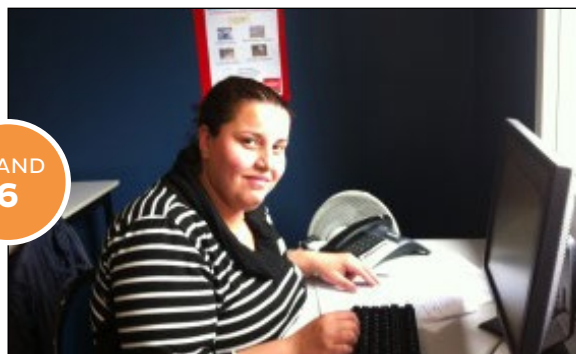
Dans les Deux-Sèvres, l'entreprise AirServices a développé VITA-AIR : une offre de service en ressources humaines destinée aux entreprises de son territoire. AirServices propose de réaliser un audit gratuit pour analyser leur fonctionnement RH.



STAND 5

## DES HABITANT-E-S CONNECTÉ-E-S POUR L'EMPLOI ! CIBC EMPLOI CONSEIL | NORMANDIE

"Dire et agir pour l'emploi", c'est le nom du groupe Facebook sur lequel se mobilisent les habitant-e-s de l'agglomération de Vernon. Ce collectif citoyen, mis en place par la mairie, est désormais animé par le CIBC Emploi Conseil, une association ultra-connectée qui mise sur l'énergie des habitant-e-s des quartiers prioritaires de la politique de la ville pour lutter contre le chômage.



STAND 6

## UNE PASSERELLE ENTRE ADDICTION ET EMPLOI...

### LA PASSERELLE | AUVERGNE-RHÔNE-ALPES

LA PASSERELLE accompagne chaque année 150 personnes éloignées de l'emploi pour leur permettre de retrouver durablement une place sur le marché du travail. L'entreprise a développé une expertise spécifique pour venir en aide aux personnes souffrant d'addictions, qui constituent une partie des publics accueillis. Elle mène aujourd'hui une action à la fois globale et spécialisée à ce sujet.



STAND 7

## TOURNER LA PAGE VERS L'EMPLOI TOURNE LA PAGE | PROVENCE-ALPES-CÔTE-D'AZUR

Dans les Bouches du Rhône, à Miramas, une agence de communication pas comme les autres permet à une cinquantaine de salarié-e-s par an - maquettistes, rédacteurs-trices, photographes, webmasters... - de sortir de l'impasse du chômage.



STAND 8

# EMPLOI & CITOYENNETÉ



STAND 9

## UNE OFFRE RH "PARCOURS GAGNANTS" QUI SÉDUIT LES RECRUTEURS !

UNIS VERS L'EMPLOI | AUVERGNE-RHÔNE-ALPES

Unis Vers l'emploi propose à ses clients un appui au recrutement. Cette offre RH intitulée "parcours gagnants" vise l'embauche durable de personnes éloignées de l'emploi sur des filières métiers importantes pour le territoire.



## SÉCURISER L'EMPLOI PAR FILIÈRE : LES GARDIEN-NE-S D'IMMEUBLE ONT TROUVÉ LA CLÉ !

INTERM'AIDE EMPLOI | NORMANDIE

L'accès à une formation et un emploi sécurisé pour ses salarié-e-s, l'assurance de recruter quelqu'un-e de compétent-e sur un métier en tension pour ses partenaires : avec Interm'Aide Emploi tout le monde y gagne.



STAND 10

## VILLETTE EMPLOI INTRODUIT L'INSERTION DANS LES MILIEUX CULTURELS PARISIENS !

VILLETTE EMPLOI | ILE-DE-FRANCE

Grand Palais, Cité des Sciences, Palais de la découverte, Philharmonie de Paris, salle Pleyel, le 104... Villette Emploi, structure d'insertion installée au cœur du parc de la Villette, est une habituée de ces différents lieux. Elle y déploie une offre de prestations variée.

## CONFÉRENCES

- **AGISSONS ENSEMBLE POUR L'EMPLOI, SOYONS SOLIDAIRES !**  
Avec Arnaud Dalle, directeur d'Interm'Aide Emploi et Stéphane Charles, Directeur du Groupe économique solidaire Unis vers l'emploi
- **QUELLES OPPORTUNITÉS DU NUMÉRIQUE POUR L'EMPLOI ET LA CITOYENNETÉ ?**  
Avec Muriel Moujeard, directrice du CIBC Emploi Conseil
- **REVITALISONS NOS TERRITOIRES !**  
Avec Gérard Charbonnier, Président d'Alise Ateliers



### PRIX INNOVATION

Le prix Innovation récompensera 3 solutions présentées au sein du Village des Solutions, dans les catégories

- EMPLOI ET CITOYENNETÉ
- MOBILISATION LOCALE ET COOPÉRATIONS INNOVANTES
- ENVIRONNEMENT ET NOUVELLE ÉCONOMIE

À vos votes !



# QUARTIER MOBILISATION LOCALE & COOPÉRATIONS INNOVANTES

## MADE IN ROMANS - ON SAIT ENCORE FAIRE DES CHAUSSURES EN FRANCE

GROUPE ARCHER | AUVERGNE-RHÔNE-ALPES

Le Groupe Archer, installé dans la Drôme, entend prouver qu'en mobilisant le territoire les délocalisations ne sont pas une fatalité. Après l'industrie automobile, la fabrication de pièces d'ascenseur et des activités dans l'encartage, il s'est ainsi attaqué à une toute autre activité, celle de la chaussure, ancien fleuron local de Romans qualifié naguère de capitale de la chaussure de luxe.

STAND  
11



## SOLENI, COOPÉRER POUR FAIRE RECULER LA PRÉCARITÉ ÉNERGÉTIQUE

GROUPE ULISSE | AUVERGNE-RHÔNE-ALPES

En Isère, ULISSE Energie, entreprise d'insertion du Groupe ULISSE, propose chaque année à quelques centaines d'individus concernés un service d'accompagnement individualisé afin de les aider à maîtriser leur consommation d'énergie.

STAND  
12



## DÉCO'STUME ET LILOKAWA : LA COOPÉRATION LOCALE EST DANS LE SAC !

ERDRE ET LOIRE INITIATIVES | PAYS DE LA LOIRE

Déco'stume, c'est un atelier de confection situé à Ancenis, en Pays-de-la-Loire, qui fait travailler des salarié-e-s en parcours d'insertion. C'est surtout un atelier spécialisé dans la couture et l'éco-conception.

STAND  
13



## A BESANÇON, L'ESS FAIT GRANDIR LES CHOIX SOLIDAIRES !

INTERMED | BOURGOGNE-FRANCHE-COMTÉ

L'économie sociale et solidaire fait de plus en plus parler d'elle. Pourtant les citoyen-ne-s sont encore nombreuses à ignorer ce qu'elle propose et comment la soutenir. INTERMED, qui pratique cette économie depuis bientôt 30 ans, souhaite mieux la faire connaître du grand public.

STAND  
14



# QUARTIER MOBILISATION LOCALE & COOPÉRATIONS INNOVANTES



STAND  
15

## DOMB'INNOV, DÉVELOPPEUR DE SERVICES POUR LE TERRITOIRE ET SES HABITANT-E-S

PTCE DOMB'INNOV | AUVERGNE-RHÔNE-ALPES

Domb'Innov, PTCE dans l'Ain, regroupe 20 entreprises sociales et locales qui coopèrent pour faire émerger des activités créatrices d'emploi et développer des activités existantes, au service du territoire et de ses habitant-e-s.



STAND  
16

## REDONNER SA CHANCE AU TISSU ÉCONOMIQUE LOCAL EN COOPÉRANT...

GES ISA GROUPE | CENTRE VAL DE LOIRE

A Aubigny sur Nère, dans un bassin d'emploi très rural mais bénéficiant d'un tissu industriel performant, les entreprises ont des difficultés à recruter, alors même que le taux de chômage dans le département du Cher est de 10%.



STAND  
17

## LE GAS : UNE MÉCANIQUE BIEN HUILÉE POUR LA MOBILITÉ !

GAS | CENTRE-VAL DE LOIRE

Dans le Cher, c'est grâce à un réseau d'acteurs locaux bien ficelé qu'a pu naître le premier garage associatif du département, en 2007. L'objectif : redynamiser un territoire très rural, dans lequel les problèmes de mobilité se trouvent exacerbés.



STAND  
18

## UNE DRÔLE DE GARE POUR RÉSISTER À LA DÉSERTEIFICATION D'UN CENTRE-VILLE

CHACASOL | BOURGOGNE FRANCHE-COMTÉ

À Delle, dans le territoire de Belfort, la gare était fermée depuis 1992, signe d'un territoire sur le déclin où l'isolement des personnes va de pair avec la désertification du centre-ville.

## CONFÉRENCES

### • VITA AIR : UNE DÉMARCHE INNOVANTE À ESSAIMER

Avec Sylvie le Bars, de l'ANSA, Remi Le Stum, d'AirServices et Renaud Chenon, d'ISA Groupe

### • LA COOPÉRATION COMME MOYEN D'ACTION POUR LES ENTREPRISES COORACE ET LEUR TERRITOIRE

Coopérer pour la sécurisation des parcours. Avec Christophe Chevalier du Pôle Sud et Laurent Pinet d'Ulisse

### • L'OFFRE DE SERVICE COORACE POUR L'ACCOMPAGNEMENT À LA STRUCTURATION ET LA COOPÉRATION

Avec Nicolas Schvob du COORACE Auvergne-Rhône-Alpes et Eric Beasse de COORACE

# ENVIRONNEMENT & NOUVELLE ÉCONOMIE

## VERTCHEZMOI, L'AGRICULTURE URBAINE RÉCOLTE DE L'EMPLOI

ODE 77 | ILE-DE-FRANCE

C'est d'un terrain en friche de 5800 m<sup>2</sup> dans le Hameau de Vosves, sur le site dit de la Maison Blanche de Dammarie-les-Lys que tout est parti ! L'association ODE décide en 2015 d'y lancer le projet VertChezMoi qui allie agriculture urbaine et emploi solidaire !

STAND  
19



## HAPPY CULTURE CITADINE : PROJET À POLLINISER !

INTERM'AIDE EMPLOI | NORMANDIE

Interm'Aide Emploi a décidé de lutter, à son échelle, contre le déclin qui menace les populations d'abeilles et la pollinisation, garante de la biodiversité. L'entreprise propose donc l'installation de ruchers en milieu urbain.

STAND  
20



## LA FERME DE LA BUTTE PINSON : UN SITE AGRO-CULTUREL AUX PORTES DE PARIS !

R2K, LES FERMIERS DE LA FRANCILIENNE | ILE-DE-FRANCE

À seulement 7 kms de Paris, la ferme de la Butte Pinson développe sur un site de 3 hectares, des activités de sensibilisation à l'environnement, d'animation du territoire et de réinsertion.

STAND  
21



## COORACE FÊTE SES 30 ANS !

COORACE, par son action, a fortement marqué les 30 dernières années. En provoquant de profondes mutations de la sphère sociale, en se professionnalisant et en obtenant la reconnaissance de son champ d'action par les pouvoirs publics. Mais COORACE, c'est avant tout des histoires de militant-e-s, qui se sont investi-e-s, années après années, au service de l'emploi pour toutes et tous. Pour célébrer ces 30 ans, les militant-e-s témoigneront de leurs expériences et inviteront à écrire collectivement les nouvelles pages de la fédération.

Pour clôturer cette cérémonie, une surprise vous attend... préparez-vous à faire appel à votre 6<sup>e</sup> sens !



# ENVIRONNEMENT & NOUVELLE ÉCONOMIE



STAND  
22

## LES BIQUETTES DE L'ESPOIR : DES CHÈVRES AU SECOURS DE L'ENVIRONNEMENT... ESPOIR AVENIR | HAUTS-DE-FRANCE

Dans le Nord, ESPOIR AVENIR a développé une activité locale autour de l'entretien des espaces verts. Ses machines à combustibles fossiles ont été remplacées par un acteur autrement plus respectueux de l'environnement : la chèvre poitevine.



STAND  
23

## 3 R POUR ENVISAGER L'ÉCONOMIE LOCALE AUTREMENT...

AGIR EN BRAY | NORMANDIE

Dans le territoire rural du Pays de Bray (Seine Maritime), la recyclerie Agir'Recycl a pour objectif de récupérer, restaurer et donner une seconde vie à tout type de meubles ou objets normalement destinés à la déchetterie.

## CONFÉRENCES

### • L'ÉCONOMIE CIRCULAIRE: DES FILIÈRES POUR L'EMPLOI

Avec Gérard CHARBONNIER du groupe 3R et Jean Paul PILARD, responsable du groupe Cara

### • AGRICULTURE ET EMPLOI EN FRANCE : CULTIVONS LES SOLUTIONS !

Avec Cathy DEPIC, chargée de développement de La Ferme de la Butte Pinson, Arnaud DALLE, Directeur d'Interm'Aide Emploi (Happy culture citadine) et Christian d'ORIGNY, Chargé de Projets/ Référent Qualité Cèdre d'Ode 77 (VertChezMoi)

### • INSERTION ET NUMÉRIQUE : QUELLES SOLUTIONS POUR LE RETOUR À L'EMPLOI

Avec Ludovic Benas, chargé de mission national ANLCI, Sandrine CHACUN, responsable de COORACE Formation et Claude SICART, Président du PôleS

**Retrouvez tous ces projets sur la plateforme [www.nosterritoiresontdelavenir.org](http://www.nosterritoiresontdelavenir.org)**

## SOIRÉE FESTIVE

Place à la détente et à la bonne humeur.

Le COORACE Ile-de-France vous a concocté une soirée aux multiples possibilités. Vous pourrez vous sustenter autour du cocktail dînatoire, danser sur fond d'animations musicales, vous retrouver autour des jeux en bois un verre à la main et vous délecter des prestations de notre spécialiste du close-up.

Ambiance garantie !

# “ Pitch ESS Présidentielles 2017”

Emploi et citoyenneté

Mobilisation locale et  
coopérations innovantes

Environnement et nouvelle économie



**P**our son 18<sup>e</sup> congrès, COORACE a fait le choix d'inviter celles et ceux qui feront la politique de demain. Les candidat-e-s à l'élection présidentielle viendront tour à tour présenter leur vision de l'ESS, les leviers qu'elles-ils souhaitent activer pour permettre à l'économie sociale et solidaire de jouer pleinement son rôle pour un meilleur partage des richesses, renforcer le pouvoir d'agir de chacun-e et mieux protéger notre environnement. Leurs interventions seront articulées autour de 3 axes.

## “ EMPLOI ET CITOYENNETÉ

### ***Nous constatons***

Le contexte économique, marqué notamment par des taux de pauvreté et de chômage élevés, ne permet plus à chacun-e de trouver sa place dans la société. L'exclusion du marché du travail n'est pourtant pas une fatalité. Nous sommes convaincu-e-s qu'aujourd'hui chacun-e peut participer à la construction de l'économie et de la société de demain.

### ***Nous agissons !***

Les entreprises COORACE créent de l'emploi et une citoyenneté active pour toutes et tous en sécurisant les parcours sociaux et professionnels (démarches de GPEC (gestion prévisionnelle des emplois et des compétences), partenariats au service de l'emploi.

Elles œuvrent également pour l'accès à la formation pour tous et toutes, et plus largement, l'autonomisation des personnes et le renforcement de leur pouvoir d'agir (démarches de participation des salarié-e-s à la vie de l'entreprise, lutte contre l'illettrisme et la fracture numérique, ...).

### ***Nous attendons***

- Une réelle place pour les initiatives citoyennes au sein des politiques publiques
- Un CPA (compte personnel d'activité) qui soit une réelle garantie de sécurisation des parcours
- L'accès des salarié-e-s en parcours à l'ensemble des dispositifs de formation

## “ MOBILISATION LOCALE ET COOPÉRATIONS INNOVANTES

### ***Nous constatons***

La mondialisation et les crises financières ont fragilisé le maillage économique de nos territoires : délocalisation, territoires déprimés, fractures territoriales, chômage. Dans ce contexte alarmant, il apparaît nécessaire de participer à la relocalisation de l'économie et d'activités valorisant les ressources locales et répondant aux besoins des territoires et de leurs habitant-e-s.

### ***Nous agissons !***

Partout en France, les entreprises COORACE trouvent des solutions, mobilisent et coopèrent avec un large cercle d'acteurs locaux. Par leurs initiatives, elles participent à la protection, la création ou le développement d'activités et services valorisant les ressources locales, utiles au territoire et à ses habitant-e-s (service de conciergerie rurale, services dans les secteurs culturels, ...). Elles agissent pour la relocalisation de l'économie, y compris par le recours à de nouveaux modes de financement et d'animation locale (création de monnaies locales, plateformes de crowdfunding locales, ...).

### ***Nous attendons***

- Des leviers pour donner une place aux citoyen-ne-s dans le développement de l'économie locale
- Une reconnaissance pleine et entière et la valorisation de l'ESS comme levier de revitalisation locale
- Le développement et l'essaimage des expérimentations type "territoires zéro chômeur de longue durée"

## “ ENVIRONNEMENT ET NOUVELLE ÉCONOMIE

### ***Nous constatons***

En plus de fragiliser notre pacte social, la mondialisation et le paradigme dominant de la croissance illimitée mettent en danger notre planète. Des modes de consommation et de production responsables existent et des coopérations à l'échelle locale, respectueuses des personnes et de l'environnement, sont possibles. Si une accélération de cette économie territoriale s'observe (ex. : circuits courts, économie collaborative, économie circulaire), l'objectif est de l'amplifier.

### ***Nous agissons !***

Les entreprises COORACE partagent une ambition : protéger nos ressources et la planète et promouvoir des formes d'échanges économiques alternatives, en soutenant par exemple la transition énergétique, en développant l'économie circulaire et la consommation responsable, en proposant des formes de consommation collaborative solidaire ou de création de communs.

L'éco construction, les activités développées en mode "écologique" ou "bio", l'agriculture urbaine, le recyclage, les plateformes (numériques ou non) d'échanges de services de pairs à pairs, la mise en place de SEL (systèmes d'échanges locaux), ... sont autant d'exemples de production responsable et de coopérations territoriales à promouvoir et essaimer.

### ***Nous attendons***

- Des protections nouvelles face aux mutations du travail, liées à l'émergence des plateformes numériques mondialisées
- Des leviers pour que la protection de l'environnement devienne un facteur de développement de l'économie locale
- Des leviers pour une nouvelle économie réellement au service de l'environnement et du citoyen



# Nos partenaires

Le 18<sup>e</sup> congrès COORACE se tiendra avec le soutien d'entreprises partenaires qui seront présentes, tout au long des deux jours, pour vous présenter leurs expertises, métiers et services. N'hésitez pas à aller à leur rencontre.



**AG2R LA MONDIALE**

## AG2R LA MONDIALE

1<sup>er</sup> groupe de protection sociale en France, propose une gamme complète de produits et de services en retraite, épargne, prévoyance et santé.

Acteur de référence en assurance de la personne présent sur tous les territoires, le Groupe assure les particuliers, les entreprises et les branches, pour protéger la santé, sécuriser le patrimoine et les revenus, prémunir contre les accidents de la vie et préparer la retraite.

Société de personnes à gouvernance paritaire et mutualiste, AG2R LA MONDIALE cultive un modèle de protection sociale unique qui conjugue étroitement rentabilité et solidarité, performance et engagement social. Le Groupe consacre chaque année près de 100 millions d'euros pour aider les personnes fragilisées et soutenir des initiatives individuelles et collectives.

- **Suivez l'actualité du Groupe : [www.ag2rlamondiale.fr](http://www.ag2rlamondiale.fr)**
- **Contact : Joel BIENASSIS**
- **01 76 60 85 32 – [dac-interpro@ag2rlamondiale.fr](mailto:dac-interpro@ag2rlamondiale.fr)**



## BANQUE POPULAIRE

Banque du développement de vos territoires, notre ancrage de proximité permet à l'ensemble de nos experts d'être à votre service, pour vous permettre de pérenniser et développer vos actions auprès de l'ensemble de vos publics.

- Avec vous, clients, sociétaires, nous co construisons des solutions au quotidien et à moyen long terme pour les acteurs de l'ESS.
- Au-delà d'un service bancaire complet, les Banques Populaires vous proposent un engagement durable à vos côtés. Venez rencontrer nos experts Banques Populaires sur leur stand :

- **[www.banquepopulaire.fr](http://www.banquepopulaire.fr)**
- **Contact : Philippe ROLLAND – [philippe.rolland@bpce.fr](mailto:philippe.rolland@bpce.fr)**
- **01 58 39 63 46**



## CHÈQUE SANTÉ®

UN LEVIER POUR LUTTER CONTRE LE RENONCEMENT AUX SOINS DE VOS SALARIÉS

Face au double constat : 60% des français ont déjà renoncé aux soins faute de pouvoir d'achat, les situations de précarité engendrent des maladies spécifiques (troubles psycho sociaux, addictions...), Care Labs apporte une solution innovante ; Chèque Santé®, 1<sup>er</sup> titre prépayé dédié aux prestations de santé non prises en charge par l'assurance maladie.

Parce que dans le cadre de vos accompagnements socio professionnels, la santé peut être un frein à l'insertion, Chèque Santé® vous permet de solvabiliser vos salariés avec une aide sanctuarisée santé.

Prenez à bras le corps la problématique des Troubles Musculo squelettiques, des Risques Psychosociaux, etc en facilitant l'accès à la santé pour tous sans discrimination économique.

Le compte personnel Chèque Santé® c'est aussi tout un écosystème de services dédiés à la promotion de la santé (prise de rendez-vous en ligne, carnet de santé intelligent...).

- **[www.chequesante.com](http://www.chequesante.com) – [www.carelabs.co](http://www.carelabs.co)**
- **Contact : François CANCES – [f.cances@chequesante.com](mailto:f.cances@chequesante.com)**
- **07 82 22 43 30**



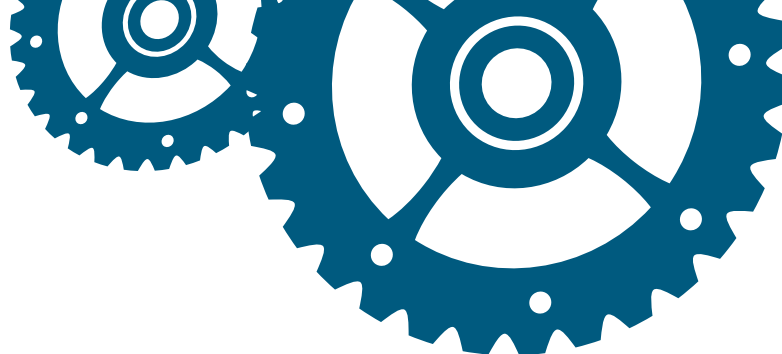
## CHORUM

CHORUM est la mutuelle de protection sociale complémentaire dédiée aux entreprises et aux salariés de l'Economie Sociale et Solidaire (ESS). Elle met en œuvre des garanties et des services en prévoyance, santé, épargne, retraite et d'ingénierie sociale, adaptés aux besoins des salariés et employeurs de l'ESS.

Pour aller plus loin dans son engagement, CHORUM a créé CIDES (Chorum Initiatives pour le Développement de l'Economie Sociale), son centre de ressources et d'action pour le développement de l'emploi de qualité.

Conçu comme un outil au service des dirigeants et des salariés de l'ESS, CIDES produit des études pour mieux prendre en compte les évolutions du secteur de l'insertion, soutient les expérimentations innovantes des acteurs, et propose des outils pour faire évoluer les pratiques (prévention et santé au travail, ressources humaines et handicap, etc.).

- **[www.chorum.fr](http://www.chorum.fr) – [www.chorum-cides.fr](http://www.chorum-cides.fr)**
- **Contact : Camille Denaeyer – [Camille.Denaeyer@chorum.fr](mailto:Camille.Denaeyer@chorum.fr)**



## CRÉDIT COOPÉRATIF

Banque coopérative créée depuis plus de 120 ans, le Crédit Coopératif a pour vocation de favoriser le développement d'une économie plus humaine. Il contribue ainsi au développement économique des territoires et à la lutte contre les exclusions, en particulier grâce à l'emploi local.

C'est tout naturellement qu'il accompagne les structures de l'économie sociale et solidaire. Il constitue l'un des premiers partenaires des opérations du micro crédit professionnel et social. Le Crédit Coopératif a développé également une large gamme de produits d'épargne solidaire et de partage, dont de nombreux acteurs de l'IAE sont les bénéficiaires.

Dès sa création, COORACE a été accompagné par le Crédit Coopératif. Cet historique nous permet de proposer un accompagnement sur mesure grâce à des chargés de clientèle spécialisés répondant au mieux aux besoins des clients dans les territoires et au-delà des outils bancaires traditionnels. A titre d'exemple, le Crédit Coopératif, COORACE et France Active ont créé en 1995 le fond mutuel de garantie FG2I en faveur des ETTI afin de leur faciliter l'accès à la garantie financière exigée par la loi.

→ **Pour plus d'informations, [www.credit-cooperatif.coop](http://www.credit-cooperatif.coop)**

→ **Contact presse : Laurence Moret - [Laurence.moret@credit-cooperatif.coop](mailto:Laurence.moret@credit-cooperatif.coop)**



## LE CRÉDIT MUTUEL

UNE BANQUE AU PLUS PRÈS DE VOUS

Acteur majeur de l'économie dans les régions, le Crédit Mutuel est une banque coopérative qui appartient à ses 7,6 millions de clients-sociétaires. Il n'est pas coté en bourse. C'est donc à ses clients qu'il rend des comptes et non à des actionnaires.

Les valeurs de responsabilité, solidarité et engagement social en font le partenaire privilégié du secteur associatif dans son ensemble, des petites associations de proximité aux plus grosses structures gestionnaires.

Le Crédit Mutuel propose un accompagnement personnalisé des dirigeants et directeurs d'établissement, grâce à une offre spécifiquement dédiée : gestion de trésorerie, télétransmission, financements adaptés, service d'informations juridiques et fiscales... et un site internet dédié aux dirigeants associatifs : [associatheque.fr](http://associatheque.fr)

→ **[www.creditmutuel.com](http://www.creditmutuel.com) et [www.associatheque.fr](http://www.associatheque.fr)**

→ **[martine.gendre@creditmutuel.fr](mailto:martine.gendre@creditmutuel.fr)**



## GDI

Créée le 1<sup>er</sup> mars 1994, AEXAE a depuis son origine pour vocation la conception de logiciel informatique. En 2011, AEXAE répond à la demande d'Ateliers Sans Frontières (ACI du 94) de concevoir le premier logiciel complet de suivi des parcours d'insertion.

Ainsi est né GDI. Depuis, nous avons appris à connaître le monde des SIAE et son besoin en professionnalisation via notamment les solutions logicielles. Notre expertise sur ce sujet s'est encore développée via notre collaboration avec le groupe Ares et Emmaüs Défi.

Nous sommes très fiers aujourd'hui de pouvoir proposer ce logiciel fait sur mesure en collaboration avec les acteurs de terrains.

→ **[www.aexae.fr](http://www.aexae.fr)**

→ **Contact : M. Thomas Wacogne - [thomas.wacogne@aexae.fr](mailto:thomas.wacogne@aexae.fr)**



## JYM CONSULTANTS

JYM Consultants est un cabinet d'expertise comptable et de commissariat aux comptes travaillant sur toute l'île de France.

Il fait partie d'un groupement national de cabinets indépendants "Groupe Excel" présent sur la France entière.

Les dirigeants de JYM Consultants sont fortement impliqués dans l'ESS au travers de leurs clients et de leurs engagements bénévoles.

Ainsi ils sont actifs dans les structures France Active Ile de France et Val d'Oise, au CDIAE, à la commission non marchand de l'Ordre des Experts-comptables.

La double appartenance militante dans l'ESS et l'expertise comptable leur apporte une vision transverse indispensable à la perception des contraintes rencontrées par les dirigeants des structures de l'ESS et à l'élaboration de solutions partagées.

→ **[www.jymconsultants.fr](http://www.jymconsultants.fr)**

→ **Contact : Jean-Yves MARILLER - [jym.consultants@jymconsultants.fr](mailto:jym.consultants@jymconsultants.fr)**



# 18<sup>eme</sup> CONGRÈS COORACE 2016

## À propos de COORACE

COORACE, fédération nationale de l'économie sociale et solidaire, rassemble plus de 500 entreprises militantes réparties sur l'ensemble du territoire. Ces entreprises sont notamment constituées sous la forme de structures d'insertion par l'activité économique (SIAE). Elles interviennent dans de nombreux secteurs d'activité, et notamment celui des services à la personne (SAP) au sein duquel elles ont développé la marque commerciale Proxim'Services.

Une vision de société : les entreprises COORACE partagent une même vision de société, celle d'une société solidaire et intégrante, reconnaissant la valeur et la richesse de chacun-e en tant que citoyen-ne et acteur-trice des échanges économiques et sociaux.

Un projet commun : elles participent à l'émergence d'un nouveau modèle de développement économique, solidaire et durable, ancré dans les territoires, créateur de richesses, de services et d'emplois de qualité accessibles à tous et toutes et vecteur de droits, notamment pour les personnes les plus précarisées.

→ [www.coorace.org](http://www.coorace.org)

→ [www.nosterritoiresontdelavenir.org](http://www.nosterritoiresontdelavenir.org)

CONTACT PRESSE

**Emilie Ouchet, 01 49 23 70 58 | [emilie.ouchet@coorace.org](mailto:emilie.ouchet@coorace.org)**

**coorace**  
Solidaires pour l'emploi

COORACE  
17 rue froment  
75011 Paris  
[contact@coorace.org](mailto:contact@coorace.org) / 01 49 23 70 50  
[www.coorace.org](http://www.coorace.org) / [nosterritoiresontdelavenir.org](http://nosterritoiresontdelavenir.org)



# Annexe | Bibliographie

## FABIENNE BRUGERE

- **L'éthique du "care"**, Presses Universitaires de France – PUF, coll. *Que sais-je ?*, 2011
  - **Le nouvel esprit du libéralisme** sous la direction de Fabienne Brugère & Guillaume le Blanc, éditions Le Bord de l'eau, coll. *Diagnostics*, 2011
  - **La politique de l'individu**, La République des Idées/Seuil, 2013
  - **Le sexe de la sollicitude**, Lormont, Le Bord de l'eau, 2014
- 

## PHILIPPE EYNAUD

- **La gouvernance entre diversité et normalisation**, Dalloz Juris Editions, coll. *hors série*, 2015
  - **Civile society, The Third Sector, Social Enterprise: Governance and Democracy**, sous la direction de Jean-Louis Laville, Dennis R. Young & Philippe Eynaud, Routledge Publisher, 2015
  - **"De l'espace public au cyberspace public : vers une nouvelle forme d'expérience démocratique ?"** dans *Associations et action publique : Acteurs et chercheurs*, sous la direction de Anne Salmon & Jean-Louis Laville, Desclée de Brouwer, coll. *Solidarité et société*, 2015
  - **"Les systèmes d'information dans l'économie sociale et solidaire : la primauté de l'humain"**, dans *Management des entreprises de l'Économie sociale et solidaire : Quelles spécificités ?*, sous la direction d'Emmanuelle Bayle & Jean-Claude Dupuis, Editions De Boeck, 2012
- 

## BENJAMIN CORIAT

- **Le retour des communs, la crise de l'idéologie propriétaire**, sous la direction de Benjamin Coriat, Les liens qui libèrent, 2015
  - **"Le logiciel libre et les communs, deux formes de résistance et d'alternative à l'exclusivisme propriétaire"**, dans *Revue internationale de droit économique* 2015/3 (t. XXIX)
  - **Changer d'économie, nos propositions pour 2012**, avec les Économistes atterrés, Les liens qui libèrent, 2012
  - **20 ans d'aveulement, l'Europe au bord du gouffre**, avec les Économistes atterrés, Les liens qui libèrent, 2011
- 

## PIERRE-ANTOINE LANDEL

- **Patrimoines, territoires et créations d'activités**, sous la direction de Pierre-Antoine Landel et Hervé Gumuchian, Association Revue de géographie Alpine, 2003
  - **"Patrimoine et territoire, les nouvelles ressources du développement"**, avec Nicolas Senil, dans *Développement Durable et territoires*, Réseau Développement durable et territoires fragiles, 2009
  - **"Le développement territorial : une voie innovante pour les collectivités locales ?"**, avec Bernard Pecqueur, dans *Développement durable des territoires*, sous la direction de Jean-Paul Carrière; Abdellilah Hamdouch & Corneliu Iatu, 2016
  - **"Diagnostic territorial"**, avec Claude Janin, dans *Cahiers géographiques*, 2006
- 

## ELISABETTA BUCOLO

- **"Diffuser ou périr, les promesses de l'innovation sociale"**, sous la direction de Elisabetta Bucolo et Laurent Fraise, dans *Revue Sociologies Pratiques*, Presses de Sciences Po, octobre 2015 / N°212
- **"Les entreprises sociales et l'insertion par l'activité économique en France"**, avec Bernard Eme, dans *Entreprise sociale et insertion*, sous la direction de Laurent Gardin, Desclée de Brouwer, 2013
- **"L'innovation sociale dans les processus de transformation sociale et institutionnelle. L'exemple des associations et des coopératives sociales en Sicile"** dans *L'ESS face aux défis de l'innovation sociale et du changement de société*, sous la direction de Jean-Pascal Higelé JP et Vincent Lhuillier, PUN – Editions Universitaires de Lorraine, 2014
- **"Innovation et retours d'expériences européennes"**, dans *Juris Association*, novembre 2013 / N°488