



Observatoire Coorace



OBSERVATOIRE COORACE SUR LES DONNÉES DES SIAE ADHÉRENTES DE 2024

NOTRE FÉDÉRATION

À DATE DÉCEMBRE 2024



543

Entreprises adhérentes

140

Ateliers et chantiers d'insertion (ACI)

248

Associations intermédiaires (AI)

43

Entreprises d'intérim inclusif ETTI

10

Entreprises d'intérim inclusif ETT-ESS

24

Autres entreprises

36

Entreprises d'insertion (EI)

7

Service à la personne PROXIM

9

Entreprises à but d'emploi (EBE)

26

Groupes économiques et solidaires (GES)

LES ADHÉRENTS



83%

des nouvelles entreprises adhérentes sont des SIAE

Le réseau comporte également des entreprises de travail inclusif, des associations de services à la personne (Proxim), des entreprises à but d'emploi et organismes de formation.

En 2024



64%

des nouveaux adhérents sont des ACI

20%

des nouveaux adhérents sont des AI
8% étaient des EI et 8% des ETTI.

Pourquoi les structures nous rejoignent ?



37%

La mutualisation des pratiques

23%

Le besoin d'accompagnement

20%

Le plaidoyer et le juridique -offre de service

L'OBSERVATOIRE

Coorace a le plaisir de relancer son Observatoire national, **un outil stratégique** au service de la valorisation et du suivi de l'évolution des structures adhérentes. Cette initiative s'inscrit dans une volonté renouvelée de mieux comprendre, année après année, les dynamiques économiques et sociales qui traversent notre réseau. L'Observatoire repose sur une collecte rigoureuse de données clés, permettant de mesurer l'impact concret de nos actions sur les territoires, tant à l'échelle locale que nationale.

Nous tenons à remercier chaleureusement **les 204 structures qui ont pris part à cette enquête**. Leur mobilisation constitue un socle essentiel pour garantir la fiabilité et la représentativité des résultats. Plus la participation est large, plus notre capacité à dresser un portrait fidèle et argumenté du secteur se renforce — un enjeu majeur pour faire entendre notre voix auprès des partenaires institutionnels et politiques.

L'enquête, conduite entre avril et octobre 2025 sur la base des données de l'année 2024, marque une étape déterminante dans la construction d'un plaidoyer appuyé, fondé sur des chiffres tangibles et comparables dans le temps. L'Observatoire offre **à chaque adhérent l'opportunité de situer son organisation et son activité par rapport à celles de la communauté**. À travers cet Observatoire, Coorace entend porter la diversité et la richesse des territoires, en s'appuyant sur les contributions de chaque structure pour nourrir une analyse nationale exigeante et engagée.

Profil des personnes accompagnées

**données recueillies sur l'activité 2024 d'un panel de 204 structures sur les 543.*



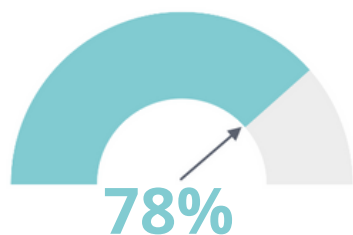
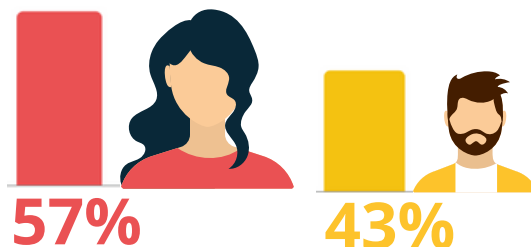
4 042

*permanents
accompagnant



47 744

*personnes en parcours
d'insertion



des personnes ont un
niveau inférieur au bac

20%

- 26 ans

50%

entre 26 et 49 ans

30%

+ 50 ans



Données économiques des SIAE en 2024



324 824 101 €

chiffre d'affaires cumulé



326 747 071 €

salaires versés

Une SIAE Coorace qui reçoit 1 000 € de subventions

gène	2 391 €	de chiffre d'affaires
reverse	690 €	d'impôts, taxes et cotisations
verse	2 388 €	de salaires aux salariés permanents et en parcours
dépense	516 €	sur le territoire en achats et charges externes

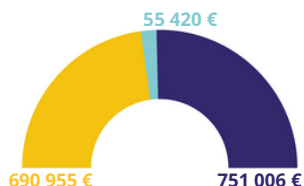
L'OBSERVATOIRE

Portait médian* par type de conventionnement AI et ETTI : structures d'intermédiation

*médiane : mesure de tendance centrale

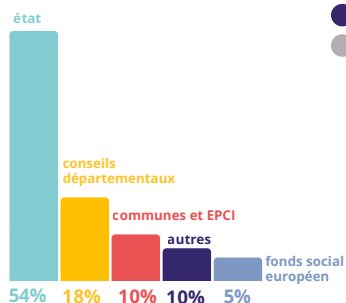
AI

Ressources et charges



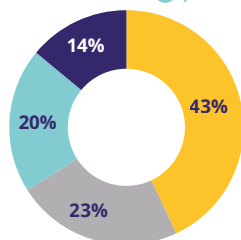
- chiffre d'affaires
- subventions
- charges

Financiers

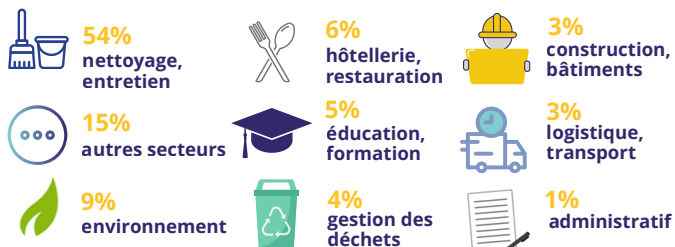


Clientèle

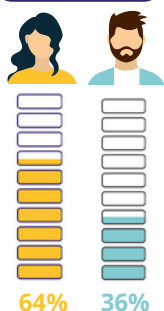
- privé lucratif
- public
- privé non lucratif
- particulier



activité par secteur



personnes

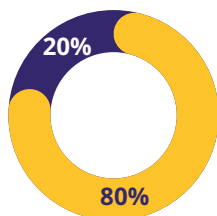


âges

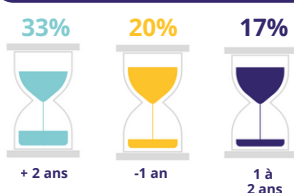


niveau de qualification

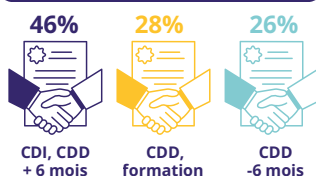
- égale ou supérieur au baccalauréat
- inférieur au baccalauréat



durée du chômage à l'entrée

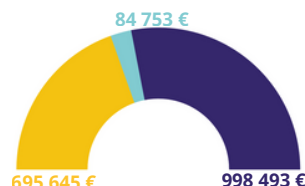


sorties dynamiques



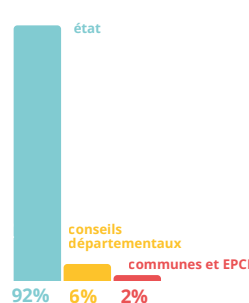
ETTI

Ressources et charges



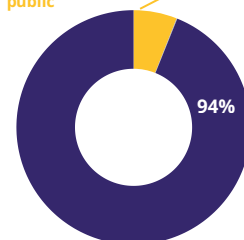
- chiffre d'affaires
- subventions
- charges

Financiers



Clientèle

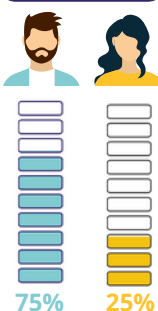
- privé lucratif
- public



activité par secteur



personnes

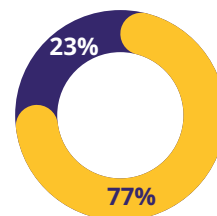


âges

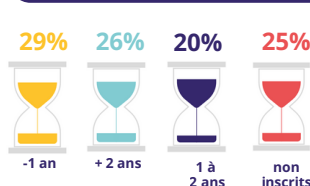


niveau de qualification

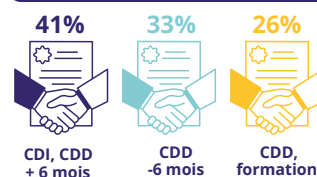
- égale ou supérieur au baccalauréat
- inférieur au baccalauréat



durée du chômage à l'entrée



sorties dynamiques



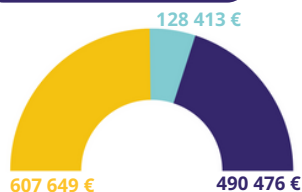
L'OBSERVATOIRE

Portait médian* par type de conventionnement EI et ACI : structures de production

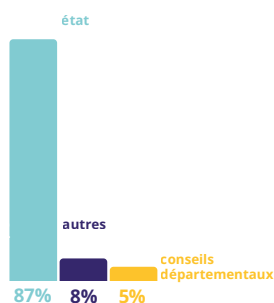
*médiane : mesure de tendance centrale

EI

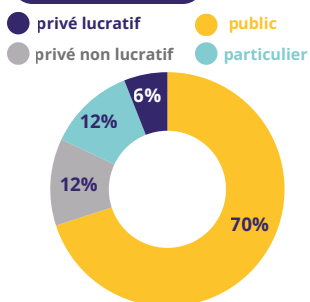
Ressources et charges



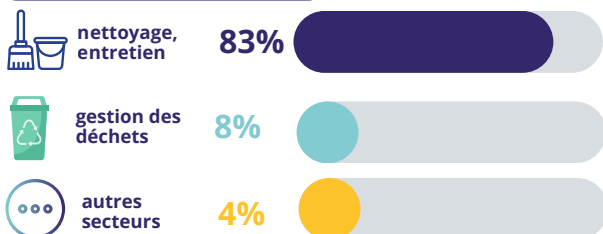
Financiers



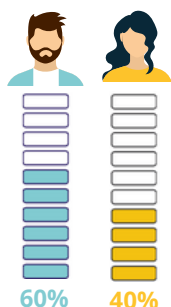
Clientèle



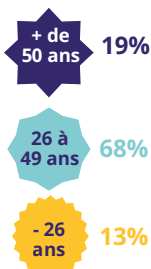
activité par secteur



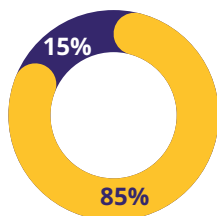
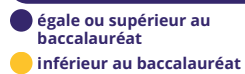
personnes



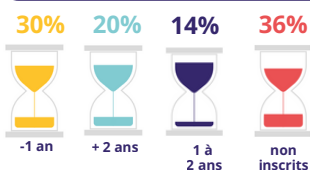
âges



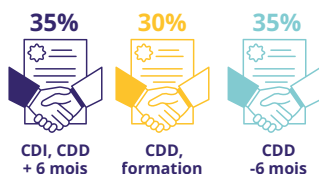
niveau de qualification



durée du chômage à l'entrée



sorties dynamiques

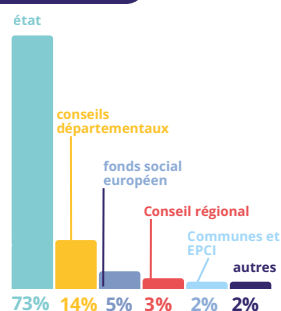


ACI

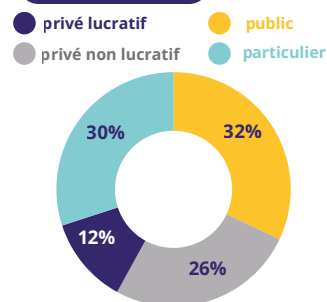
Ressources et charges



Financiers



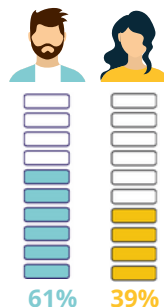
Clientèle



activité par secteur



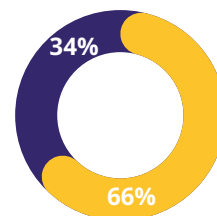
personnes



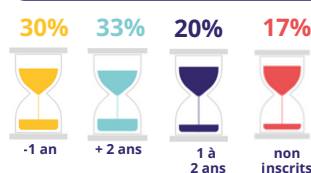
âges



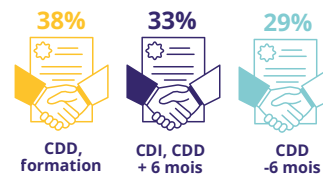
niveau de qualification



durée du chômage à l'entrée



sorties dynamiques





Cofinancé par
l'Union européenne

Coorace 157, rue des Blains - 92220 Bagneux — contact@coorace.org — 01 49 23 70 50

www.coorace.org