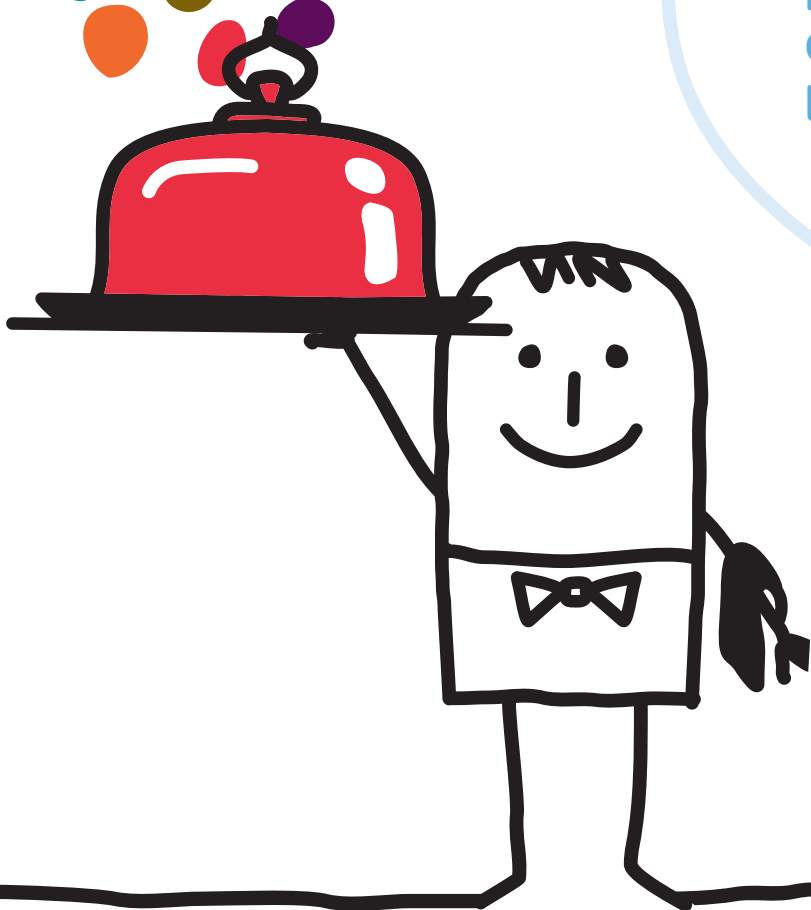




zest'

pour accompagner l'emploi
dans l'hôtellerie-restauration et
le tourisme en Basse-Normandie



zest'

Pour accompagner l'emploi dans
l'hôtellerie-restauration et le tourisme.

Nos différences sont nos atouts !

zest' est composé de 14 entreprises solidaires implantées en Basse Normandie depuis 30 ans.

Nous employons chaque année 2900 personnes tous secteurs d'activités confondus. Membres de la fédération COORACE, nous participons activement au développement de l'emploi dans le cadre de l'économie sociale et solidaire.

Nous **accompagnons** chaque salarié pour soutenir son projet professionnel

Nous **développons** leurs compétences par l'accès à la formation en relation avec les besoins de la filière

Nous apportons une **réponse de proximité**

Et nous veillons à **satisfaire durablement** chacun de nos clients

Travaillons ensemble !

- › Restauration traditionnelle
- › Cafés
- › Brasseries

- › Buffets
- › Restauration rapide
- › Traiteurs
- › Collectivités

- › Gîtes
- › Campings
- › Centre de vacances
- › Lieux de visites...



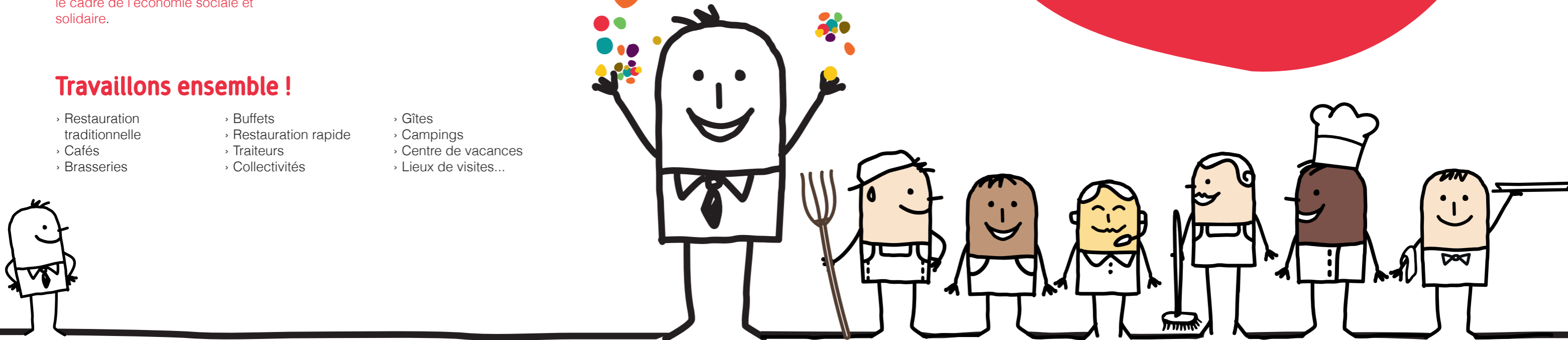
1'
une réponse
fiable et
rapide à votre
demande en
personnel

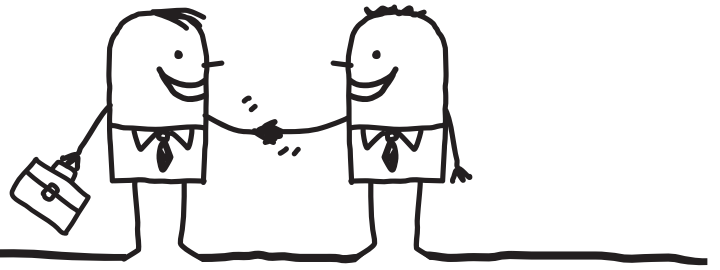
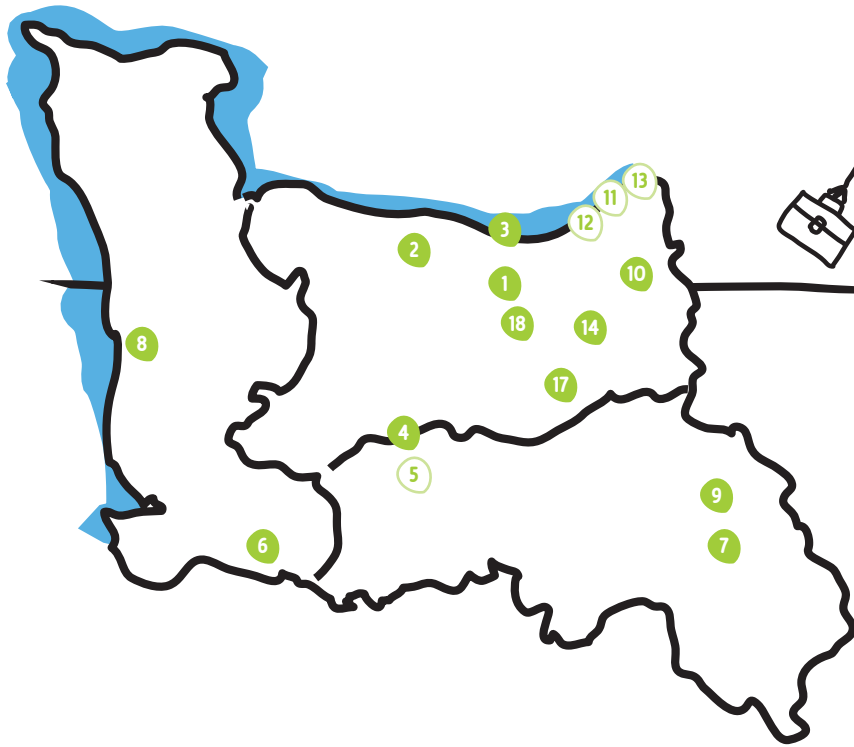
Vous exprimez
un besoin...

- Nous vous indiquons si nous disposons du profil correspondant
- Nous vous présentons le professionnel choisi
- Nous assurons toutes les formalités administratives

2'
un suivi
de mission
adapté

- Nous nous assurons rapidement du bon déroulement de la mission
- Nous restons à votre écoute et intervenons selon les besoins





**Vous avez un besoin ponctuel
de personnel ? Vous souhaitez
recruter durablement ?**

un réseau zest' à votre écoute
pour vous accompagner.

1 ACTIF & DYNAMIC

93, rue de Falaise - **14000 CAEN**
Tél. 02 31 82 05 20 / Fax : 02 31 82 05 25
contact@actif-dynamic.fr
Contact : Valérie RIVALLANT

2 AIB

41/43, boulevard Sadi Carnot
14400 BAYEUX
Tél. 02 31 22 99 82
stephanie.delacroix@aib-bayeux.fr
www.aib-bayeux.fr
Contact : Stéphanie DELACROIX

3 AIRE

25, rue Edmond Bellin
14780 LION SUR MER
Tél. 02 31 97 54 82 / Fax : 02 31 97 40 02
www.aire14.net
aire14@wanadoo.fr
Contact : Stéphane DUMEIGE

4 ASACE

Centre Charles Perrault
Rue du champ St Gilles - BP 22
14110 CONDÉ SUR NOIREAU
Tél. 02 31 69 78 70 / 06 80 81 58 20

**5 Les capucines 3 - Quartier des fleurs
61100 FLERS**

Tél. 02 33 66 58 16 / 06 80 81 58 20
asace@wanadoo.fr
Contact : Laetitia BLANQUART

6 AIDER

Maison des Maîtres - rue des Ecoles
50600 ST HILAIRE DU HARCQUET
Tél. 02 33 49 55 03 / Fax : 02 33 49 85 10
association.aider@wanadoo.fr
Contact : Monique BIGOT

7 AFRE

Association Familles Rurales Entraide (AFRE)
51, Faubourg Saint Eloy
61400 MORTAGNE-AU-PERCHE
Tél. 02 33 83 03 81 / Fax : 02 33 83 13 25
afre@orange.fr
Contact : Camille GARNIER

8 ACCUEIL EMPLOI

18, avenue de la République
50200 COUTANCES
Tél. 02 33 19 10 80
christine.simond.ae@orange.fr
Contact : Christine SIMOND
ou Marie DURCHON

9 AAES

Association Aide Emploi Services
8, rue du Dr Rouyer - **61300 L'AIGLE**
Tél. 02 33 34 40 39 / Fax : 02 33 34 92 93
laigle.aide.emploi@cegetel.net
www.aaes-laigleaideemploi.fr
Contact : Michel Bertin, Frédérique Avenel

10 BAC EMPLOI

9, rue Lecouturier - **14100 LISIEUX**
Tél. 02 31 48 58 00 / Fax : 02 31 62 69 29
bacemploi.lisieux@wanadoo.fr
www.bacemploi.com

11 23, rue Biesta Monrival - 14360 TROUVILLE

Tél. 02 31 98 41 85
bacemploi.trouville@wanadoo.fr

12 3, boulevard des Belges - 14510 HOULGATE

Tél. 02 31 28 31 54
bacemploi.houlgate@wanadoo.fr

13 44, place Saint Léonard - 14600 HONFLEUR

Tél. 02 31 98 78 98
bacemploi.honfleur@wanadoo.fr

14 CAP AVENIR

Association intermédiaire
Rue Pasteur - **14170 ST-PIERRE-SUR-DIVES**
Tél. 02 31 90 04 17 / Fax : 02 31 40 88 47
cap.emploi.spsd@orange.fr
Contact : Virginie DEPARIS

15 OSE

Rue du Mesnil - **50400 GRANVILLE**
Tél. 02 33 90 66 00
ose-granville@orange.fr
Contact : Maude GRAVEY

16 PASSERELLES

25 place Patton - **50300 AVRANCHES**
Tél. 02 33 58 10 10 / Fax : 02 33 58 68 68
passerelles.av@wanadoo.fr
Contact : Marina QUINTIN

17 LE RELAIS

25 bis, rue Amiral Courbet - **14700 FALAISE**
Tél. 02 31 40 13 03 / Fax : 02 31 40 15 24
relais.insertion@orange.fr
www.lerelaisdefalaise.fr
Contact : Sylvie BRUNEAU

18 TEF

Le Tef du Cingal
8, rue de la Criquetière
14680 BRETTEVILLE SUR LAIZE
Tél. 02 31 23 89 38 / Fax : 09 70 62 07 44
tefducingal@gmail.com
Contact : Camille Toussaint