



2025

RAPPORT ANNUEL

Transformer l'engagement en impact, dans chaque territoire

ÉDITO



Laurent PINET
Président de Coorace

Transformer l'engagement en impact dans chaque territoire

2025 aura été une année de mobilisation.

Une année où, partout dans les territoires, notre engagement collectif a pris corps, s'est incarné et, surtout, s'est traduit en impact.

Car au cœur de notre action, il y a une conviction simple : ce sont les dynamiques locales, portées par des femmes et des hommes engagés, qui font avancer l'emploi dans nos territoires. Dans l'héritage des combats portés par Claude Alphanéry, et à l'heure où disparaît Edgar Morin, nous savons combien il est essentiel de relier engagement, solidarité et capacité à agir dans la complexité. Chaque structure, chaque initiative, chaque parcours accompagné en apporte la preuve : l'engagement partagé devient un levier puissant de transformation.

Dans un contexte social, économique et écologique toujours plus exigeant, nous avons fait le choix de ne pas subir, mais d'agir. Agir ensemble, en réseau. Agir au plus près des réalités de terrain. Agir pour que personne ne soit laissé de côté. Dans cette période de tensions et d'incertitudes, notre responsabilité est aussi de tenir une ligne claire, fidèle à nos valeurs, tout en inventant des réponses nouvelles. Nos actions ont pris de l'ampleur au sein des débats parlementaires mais aussi dans les médias, notamment au moment clé du vote du budget.

Cette année encore, nos adhérents ont démontré leur capacité à innover, à coopérer et à répondre aux défis avec des solutions concrètes pour maintenir leurs activités et résister face aux coupes budgétaires toujours plus contraignantes. Derrière les chiffres, il y a des trajectoires de vie, des projets qui émergent, des territoires qui se renforcent. Il y a surtout une énergie collective qui ne cesse de grandir, fidèle à cet esprit de résistance constructive qui nous anime. La structuration en GES a d'ailleurs permis à certaines structures de consolider leur position et de renforcer leur résilience.

Transformer l'engagement en impact, c'est aussi franchir un cap décisif : celui de faire entendre notre voix dans le débat public et d'imposer la reconnaissance de la contribution essentielle de nos actions à l'emploi, à l'inclusion et au développement des territoires. C'est faire reconnaître pleinement l'utilité sociale de nos actions. C'est porter une vision politique forte en faveur de l'emploi, de l'inclusion et du développement territorial durable. Avec le déploiement de nos cinq engagements de service, la fédération s'est modernisée en développant notamment des webinaires dédiés, favorisant les échanges entre SIAE, EBE et GES, en structurant et en animant l'écosystème des coopérations territoriales, notamment les PTCE, désormais leviers structurants pour les transformations à venir, et en renforçant un plaidoyer lisible, à la fois au niveau local et national.

Plus proches de vos besoins, nous avons également retravaillé des outils comme l'observatoire des données 2025, poursuivi la démarche d'amélioration continue avec le CAP RSE en plein déploiement dans le Grand Ouest.

À l'approche de notre congrès, ce rapport est à la fois un bilan et un point d'appui. Il témoigne de ce que nous avons construit ensemble, mais surtout de ce que nous sommes capables d'accomplir demain.

Plus que jamais, notre force réside dans notre capacité à faire réseau, à relier les initiatives, à amplifier les solutions.

Plus que jamais, nous avons un rôle essentiel à jouer pour construire une société plus juste.

En 2025, nous n'avons pas seulement agi.

Nous avons transformé.

Et c'est ensemble que nous continuerons à le faire.

Laurent PINET,
Président de Coorace



SOMMAIRE



Édito du président

1 Sommaire

I. LA VIE DE LA FÉDÉRATION EN 2025

- 2 Notre organisation en 2025
- 3 La gouvernance, le conseil d'administration
- 4 Les équipes : nos équipes régionales et l'équipe du national
- 5 Le réseau : l'interlocuteur dans votre région
- 6 Les adhérents : Ils nous ont rejoints cette année
- 7 L'observatoire Coorace : premiers résultats de l'enquête sur les données 2025
- 10 2025 en images : la rétrospective des moments forts du réseau
- 15 Nos adhérents en action et en images

II. LES CLÉS DE LA TRANSFORMATION

- 18 Un plaidoyer solide et lisible
- 19 Notre impact renforcé par la communication
- 20 Un réseau actif, féru de rencontres entre pairs
- 21 Focus sur le Binge Watching de l'IAE
- 22 Nos expertes juristes veillent et vous répondent
- 23 Nos formations pour monter en compétences
- 24 Une grille des cotisations plus juste et modalités de paiement
- 25 Le CAP RSE, le label et l'accompagnement
- 27 De la prospective, des ateliers pour se projeter et anticiper
- 28 Analyser et comprendre l'actualité avec la mise en place de la revue juridique

III. NOTRE ANCRAGE SUR LE TERRITOIRE

- 29 Territorialiser les politiques nationales : l'exemple des PTCE
- 31 Les Juri-PTCE : une offre juridique sur mesure
- 32 Les partenaires
Lexique de l'IAE

NOTRE ORGANISATION

 **523** 
Entreprises adhérentes
à date au 31/12/2025

136 ➤ Ateliers et chantiers d'insertion (ACI)

231 ➤ Associations intermédiaires (AI)

43 ➤ Entreprises d'intérim inclusif ETTI

9 ➤ Entreprises d'intérim inclusif ETT-ESS

20 ➤ Autres entreprises





35 ➤ Entreprises d'insertion (EI)

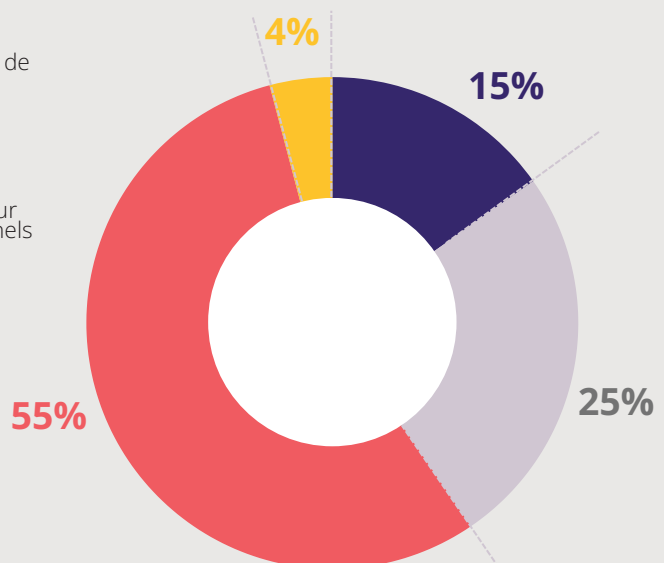
8 ➤ Services à la personne PROXIM

9 ➤ Entreprises à but d'emploi (EBE)

32 ➤ Groupes économiques et solidaires (GES)

RESSOURCES FINANCIÈRES 2025

-  Production vendue (organisme de formation et prestations)
-  Financements publics et privés
-  Cotisations fédérales
-  Autres produits de gestion, produits financiers et reprise sur provisions, produits exceptionnels





LA GOUVERNANCE

Le Conseil d'Administration - juin 2026

Membres du bureau

Auvergne - Rhône-Alpes



**Franck
GUILLEY**

**Laurent
PINET**

Bourgogne-Franche-Comté



**Mathilde
HUOT-MARCHAND**

**Mathieu
NICLOUD**

Bretagne



**Jean
CASTEL**

**Jean-Jacques
MERCIER**

Centre Val-de-Loire



**Nadine
ROYÈRE**

**Sorana
RUIZ**

Hauts-de-France



**Michèle
ACQUART**

Île-de-France



**Olivier
FLAMENT**

**Cécile
JUBIN**

Normandie



**Laetitia
BLANQUART**

**Bernard
CHAUMONT**

Nouvelle-Aquitaine



**Mireille
SÈNEQUE**

Occitanie



**Sylvia
RICCI**

**Bertrand
MUNICH**

Pays de la Loire



**Florent
BODIGUEL**

**Patrick
VALENTIN**

Provence-Alpes- Côtes d'Azur



**Pierre
LANGLADE**

**Nicolas
PAZERY**

Guadeloupe



**Cindy
MOLIA**

**David
ECHARD**

Océan Indien



**Johny
DIJOUX**

**Mohamed
NASSOR**

Guyane



A pourvoir

Collège salariés



**Océane
RICHARDIN**

**Xavier
KINDERF**

A pourvoir


DÉLÉGATIONS RÉGIONALES

18

10

à date juin 2026

Auvergne-Rhône-Alpes

 **Pascal CARLISI**
Secrétaire général


 **Emeric DASWANI**
Délégué régional

Bourgogne-Franche-Comté

 **Océane RICHARDIN**
Déléguée régionale


 **Sevan MARGOSSIAN**
Chargé de mission

Bretagne

 **Nolwenn BARRE**
Déléguée régionale

 **Karine HELAINE**
Chargée de mission
développement et innovation


Centre Val de Loire

 **Romain POILLERA**
Délégué régional

Guadeloupe

 **Yaëlle PAGESY**
Déléguée régionale

Guyane

 **Frédérique MADELAINE**
Déléguée régionale

Hauts-de-France

 **François-Xavier COTTIGNY**
Délégué régional

 **Laurie BOULENGE**
Chargée de mission

Île-de-France

 **Thyfanie JOHNSON**
Déléguée régionale

 **Roberta ROSCIA**
Responsable
Communication et Plaidoyer

 **Emma ALBERT**
Responsable développement
et accompagnement SIAE

 **Naba SIBY**
Chargée d'appui au
développement des achats
socialement responsables

Normandie


 **Julien ALLEAU**
Délégué régional


 **Laurent BOUVET**
Délégué régional

Nouvelle-Aquitaine

 **Clémence BOURASSEAU**
Chargée de mission
Coopération territoriale

Océan Indien

 **Johny DIJOUX**
Président - Réunion

 **Mohamed NASSOR**
Délégué régional - Mayotte

Occitanie

 **Céline FRIER**
Déléguée régionale

 **Clarisse MOREAU**
Chargée de mission
amélioration continue et
développement des compétences

 **Rosana VERA**
Chargée de mission
développement économique

 **Nathalie DELCOUR**
Assistante administrative,
comptable et communication

Pays de la Loire

 **Priscilla LE HOUEROU**
Déléguée régionale

 **Matthieu BELLAYER**
Chargé de projets développement
économique solidaire - insertion

Provence-Alpes-Côte d'Azur

 **Lucia CUOZZO**
Déléguée régionale

 **Sandrine DELOUILLE**
Chargée de mission animation et
communication

LE NATIONAL

14

6

à date juin 2026

Pôle coordination & support


Xavier ROY - en charge du pôle
section communication et plaidoyer

 **Aude RABE**
Responsable communication

 **Adrien RIVIERE**
Chef de projet plaidoyer

 **Lina LARABI**
Chargée de communication
en alternance

section animation du réseau des adhérents et délégations régionales


 **Marie BUSSON**
Chargée de mission animation
du réseau et territoires

 **Xavier KINDERF**
Chargé de développement CAP et data

section partenariats et projets économiques

 **Sébastien GALTIER**
Chef de projets économiques

 **Pierre-Luc MELLERIN**
Animateur national du dispositif de
soutien des PTCE

 **Sybille BACHELIER**
Chargée de mission PTCE

Pôle formation & prestations commerciales

 **Khaoula ZOUBI**
chargée de gestion du pôle

 **Anna BENAVENTE**
Administratrice des formations

 **Sébastien MOLLA**
Formateur

Pôle juridique & prospective

 **Marlène TREZEGUET**
Responsable juridique en charge
du pôle

 **Fanny CHARBONNEL**
Juriste en droit social

 **Héloïse DJEMIA**
Juriste en droit social

 **Coralie COURTOIS**
Juriste en droit des affaires

 **Mathilde GOUTEUX**
cheffe de projet recherche
et innovation sociale

4

LE RÉSEAU COORACE

L'offre de service se déploie sur le territoire dans 14 délégations régionales.

**L'INTERLOCUTEUR DE VOTRE RÉGION
à votre écoute**



1. AuRA

Pascal CARLISI
04 82 90 55 13
aura@coorace.org



2. Bourgogne-Franche-Comté

Océane RICHARDIN
03 81 88 34 07
bfc@coorace.org



3. Bretagne

Équipe Bretagne
07 66 24 01 64
bretagne@coorace.org



4. Centre-Val de Loire

Romain POILLERA
06 99 24 19 60
cvdl@coorace.org



5. Hauts-de-France

François-Xavier COTTIGNY
03.20.13.07.90
hdf@coorace.org



6. Île-de-France

Équipe Île-de-France
06 98 32 42 26
idf@coorace.org



7. Normandie

Julien ALLEAU
06 87 26 06 16
normandie@coorace.org



8. Nouvelle-Aquitaine

Équipe Nouvelle Aquitaine
06 15 88 01 36
nouvelleaquitaine@coorace.org



9. Occitanie

Céline FRIER
06 16 58 96 31
occitanie@coorace.org



10. Pays de la Loire

Priscilla LE HOUEROU
06 32 45 29 97
pdl@coorace.org



11. Provence-Alpes-Côte d'Azur & Corse

Lucia CUOZZO
06 38 23 32 42
paca@coorace.org



12. Guadeloupe

Yaëlle PAGESY
06 90 53 71 90
guadeloupe@coorace.org



13. Guyane

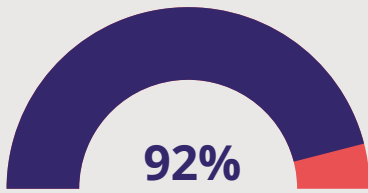
Frédérique MADELAINE
06 94 26 02 84
guyane@coorace.org



14. Océan Indien

Johny DIJOUX
02 62 94 78 80
oceanindien@coorace.org

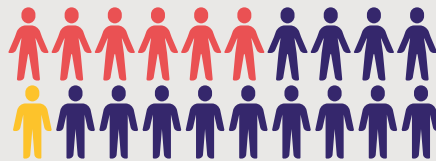
LES ADHÉRENTS



des nouvelles entreprises adhérentes sont des SIAE

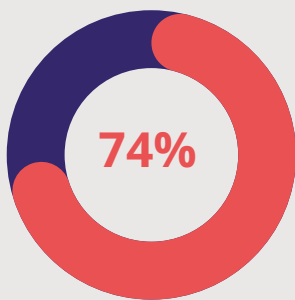
Le réseau comporte également des entreprises de travail inclusif, des associations de services à la personne (Proxim), des entreprises à but d'emploi et organismes de formation.

En 2025



67% des nouveaux adhérents sont des ACI
11% des nouveaux adhérents sont des AI
8% sont des EI et 8% des ETTI.

Pourquoi les structures nous rejoignent ?



74% des entreprises adhérentes nous rejoignent pour notre offre de service

Motivations sur l'Offre de service

- 35% La totalité de l'Offre de service
- 35% La mise en réseau
- 10% La mutualisation des pratiques
- 10% Le développement économique
- 10% L'accompagnement et le juridique

Bienvenue dans le réseau à :



LA BEAUTÉ DU MONDE inclusive



ECO CAP. Membre du GES OSONS ENTREPRENDRE ENSEMBLE



GRAINES DE BERRE Membre du GES OSONS ENTREPRENDRE ENSEMBLE

LE CARREAU DES ALPILLES (LCA) Membre du GES OSONS ENTREPRENDRE ENSEMBLE

ONDE D'APPEL Membre du GES OSONS ENTREPRENDRE ENSEMBLE

RECYCLAB Membre du GES OSONS ENTREPRENDRE ENSEMBLE



6

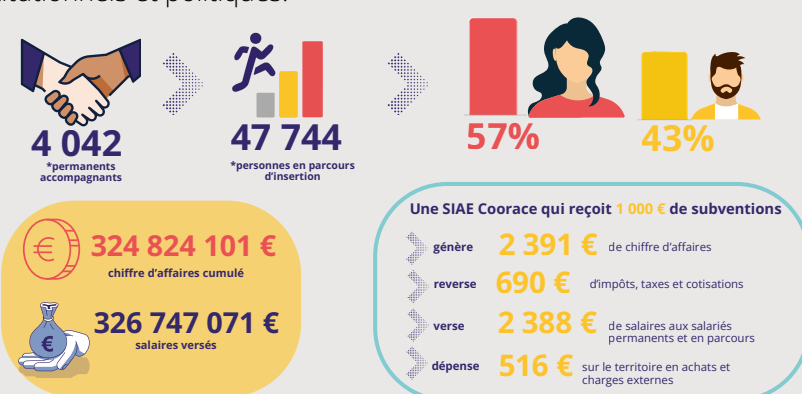
L'OBSERVATOIRE

Outil stratégique de la fédération, l'observatoire valorise et suit l'évolution des structures adhérentes. Replacé comme priorité pour dégager les chiffres clés, l'observatoire retrace les dynamiques économiques et sociales qui traversent notre réseau.

Reposant sur une collecte rigoureuse de données clés, il permet de mesurer l'impact concret de nos actions sur les territoires, tant à l'échelle locale que nationale.

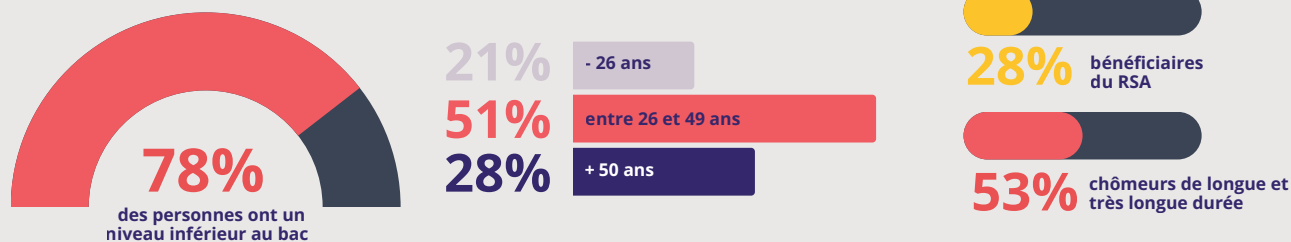


Pour l'année 2024, les données de 204 structures ont permis de dégager une première étude et de porter un plaidoyer solide auprès des partenaires institutionnels et politiques.

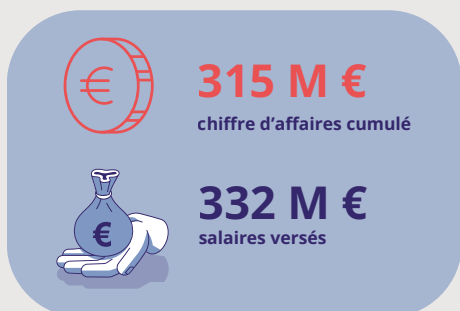


Profil des personnes accompagnées en 2025

*données recueillies sur l'activité 2025 d'un panel de 169 structures sur les 523.



Données économiques des SIAE en 2025



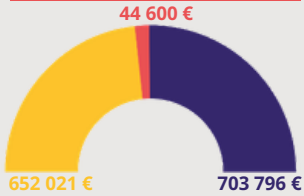
L'OBSERVATOIRE

Portrait médian* par type de conventionnement AI et ETTI : structures d'intermédiation

*médiane : mesure de tendance centrale

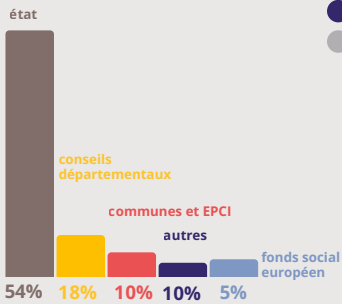
AI

Ressources et charges

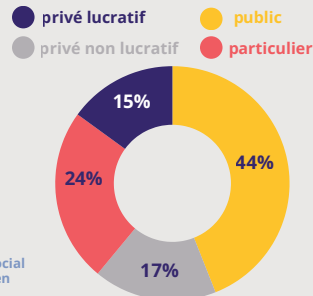


- chiffre d'affaires
- subventions
- charges

Financeurs

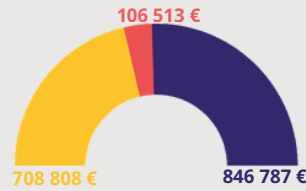


Clientèle



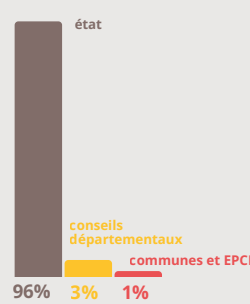
ETTI

Ressources et charges

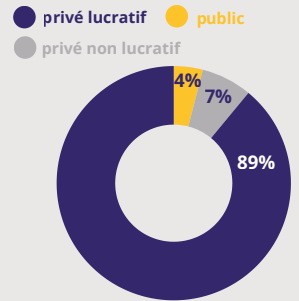


- chiffre d'affaires
- subventions
- charges

Financeurs



Clientèle



Secteur d'activité



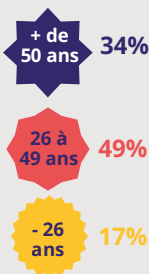
Secteur d'activité



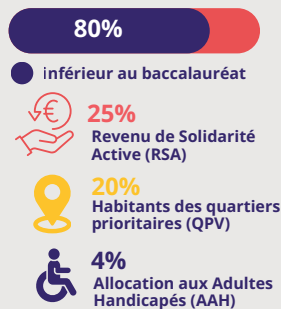
Personnes



âges



Profil



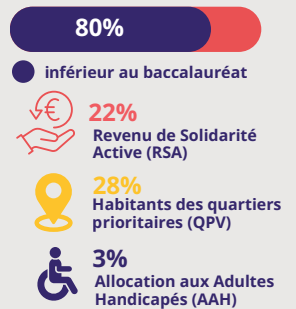
Personnes



âges



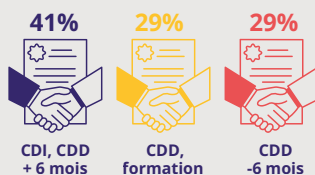
Profil



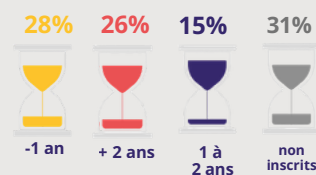
Durée du chômage à l'entrée



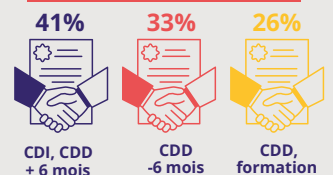
Sorties dynamiques



Durée du chômage à l'entrée



Sorties dynamiques



8

L'OBSERVATOIRE

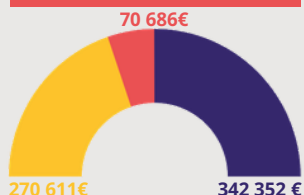
Portrait médian* par type de conventionnement EI et ACI : structures de production

*médiane : mesure de tendance centrale

EI

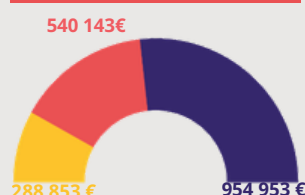
ACI

Ressources et charges



- chiffre d'affaires
- subventions
- charges

Ressources et charges

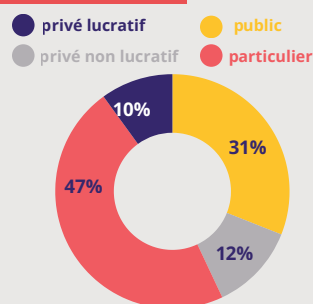


- chiffre d'affaires
- subventions
- charges

Financiers



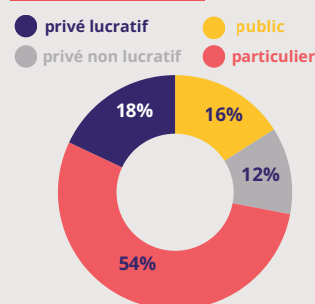
Clientèle



Financiers



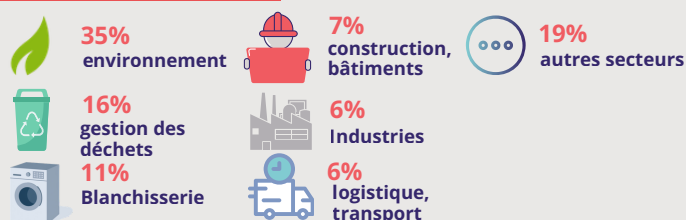
Clientèle



Secteur d'activité



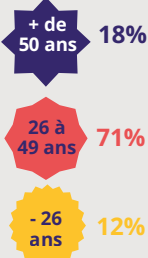
Secteur d'activité



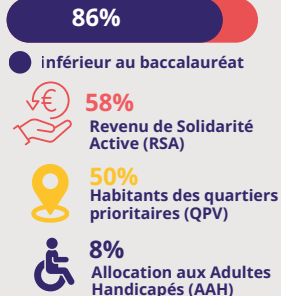
Personnes



âges



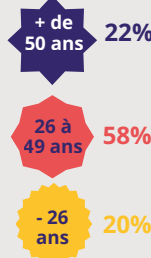
Profil



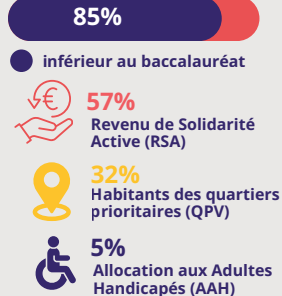
Personnes



âges



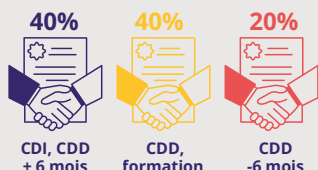
Profil



Durée du chômage à l'entrée



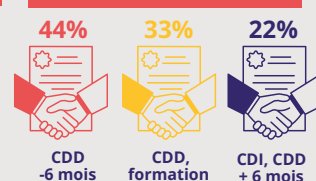
Sorties dynamiques



Durée du chômage à l'entrée



Sorties dynamiques



2025 EN IMAGES

Rétrospective des moments forts du réseau



UN COLLECTIF ENGAGÉ

Porté par une dynamique collective, le réseau Coorace témoigne d'une activité riche et en constante évolution. Cette effervescence reflète l'engagement de chacun pour l'inclusion et le développement des territoires. Découvrez ici les temps forts qui ont marqué notre année.



Plaidoyer Coorace

En janvier, Coorace prend position pour que ni l'accès à l'emploi pour tous, ni la lutte contre la pauvreté, ni l'écologie, ne soient les grands oubliés du gouvernement Bayrou.



Guide pratique

En janvier, Coorace Île-de-France nous présente "10 arguments pour parler l'IAE" à nos repas de fin d'année.



Plaidoyer Coorace

En février, Coorace et le Collectif IAE ont rencontré la ministre du Travail Astrid Panosyan-Bouvet.



IDF

En février, renforcer sa communication avec l'atelier "marketing digital".



Normandie

En février, Coodcast : le podcast de Coorace à emporter !



PACA

En février, se rencontrer et échanger lors du séminaire PTCE.



PACA

En février, le COORACE PACA a réuni une cinquantaine d'adhérents, partenaires et financeurs lors de la journée « Faire Réseau ».



Juridique

En mars, Coorace lance la première édition de sa revue juridique.



Nouvelle Aquitaine

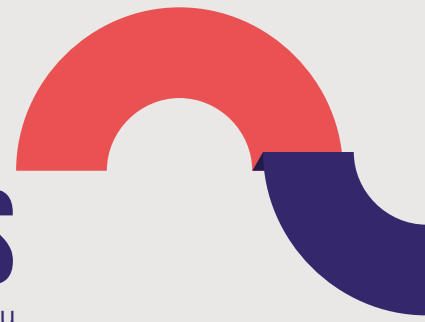
En mars, Journée de lancement CAP RSE.



Vie fédérale

En avril, Webinaire offre de service Coorace du réseau pour ses adhérents.

10



2025 EN IMAGES

Rétrospective des moments forts du réseau



Bretagne

En avril, Coorace Bretagne a réuni ses adhérents lors d'un séminaire pour son programme d'accompagnement collectif.



Île-de-France

En avril, Coorace Île-de-France a réuni 17 structures d'insertion lors d'un petit-déjeuner pour échanger autour du développement économique et du rôle des facilitateurs.



AuRA

En avril, Coorace AuRA s'engage à faire de la communication un levier stratégique pour renforcer la visibilité des structures de l'IAE, à travers sa Commission Communication.



Île-de-France

En avril, Hackathon de l'ESS, où Coorace Île-de-France est intervenu pour accompagner les structures du territoire dans la réponse groupée aux marchés publics.



Bretagne pour IDES Services

En avril, Coorace vous équipe avec le diagnostic COODIAG, une démarche qui permet aux structures de mieux comprendre leur territoire pour construire une stratégie claire et renforcer leur impact.



Grand Ouest et CAP RSE

En avril, journée de cohésion autour de la démarche CAP RSE avec les régions IDF, Normandie, PDL et Bretagne.



Guyane formation

En avril, Félicitations aux lauréats pour leur titre d'Encadrant Technique d'Insertion.



Plaidoyer - Conférence des financeurs

En mai Coorace se mobilise à la suite de sa participation à la Conférence des financeurs, pour échanger sur les besoins et les freins en matière de financement.



Guyane

En mai, 3^e édition des Journées d'animation Territoriale (JAT) pour favoriser les échanges entre SIAE et de travailler collectivement sur des thématiques communes.

11



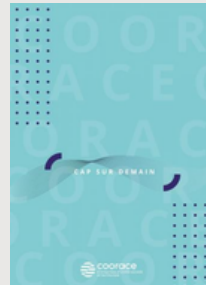
2025 EN IMAGES

Rétrospective des moments forts du réseau



Développement économique - SASER

En mai, Coorace a réuni les acteurs de l'ESS lors d'un webinaire mieux comprendre le fonctionnement des différents conventionnements.



Cap sur demain - le rapport d'activité 2024

En juin, Coorace publie son rapport d'activité 2024.



Vie Fédérale

En juin, Coorace donne rendez-vous à tous ses adhérents pour son Assemblée Générale et mettre le Cap sur demain.



AuRA AG

En juin, la région réunit les structures adhérentes.



IDF AG

En juin, la région IDF lors de son AG pour un moment convivial de bilan.



Nouvelle Aquitaine

En juin, Mireille SENEQUE lance un appel à la coopération territoriale dans le cadre de la création d'une EBE, afin de réduire les freins à l'emploi.



Les PTCE en PACA

En juin, Coorace organise des visites apprenantes au PTCE Les Fleurs d'Exception du Pays de Grasse.



Bretagne

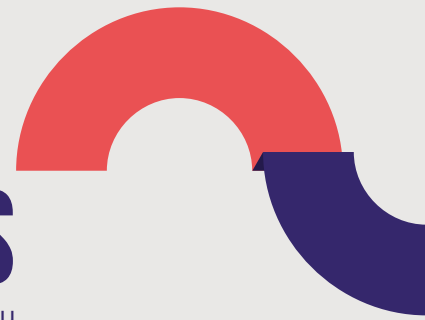
En juin, Coorace Bretagne a réuni les Associations Intermédiaires et des experts dans le cadre du dispositif "ZEST médico-social", afin de lever les freins au recrutement dans ce secteur.

12



PDL

En juin, Coorace PDL a réuni les AI lors d'une journée d'échanges pour revoir leur modèle.



2025 EN IMAGES

Rétrospective des moments forts du réseau



Occitanie
En juillet, 2^e édition des ateliers collaboratifs organisée par Coorace Occitanie à Albi.



Nouvelle Aquitaine
En juillet, séminaire régional sur 2 jours pour faire le lien entre structures.



Plaidoyer - séminaire national sur les coopérations
En juillet, Coorace a organisé avec la DGEFP un séminaire entre entreprises et SIAE en présence de la Ministre Astrid PANOSYAN BOUVET.



Occitanie
En septembre, Coorace Occitanie a lancé son collectif de travail Cap RSE. Une journée conviviale de partage et d'échanges pour poser ensemble les bases de la démarche RSE.



Plaidoyer- Coorace se mobilise
En octobre, PLF 2026 : une coupe historique dans les budgets de l'insertion et de l'économie sociale et solidaire,



AuRA - Dire L'indicible
En octobre, une rencontre sur la communication autour des sujets sensibles permettant l'élaboration de solutions pour améliorer la prise de parole au sein des structures.



Hauts-de-France
En octobre, Coorace a consacré un temps collectif à comprendre et à outiller nos structures autour de l'égalité femmes-hommes dans le milieu professionnel.



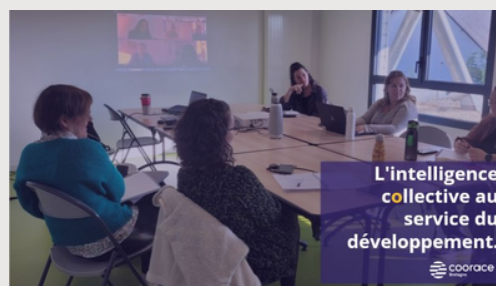
PACA
En octobre, visite apprenante dans la Roya, 2 jours de rencontre pour renforcer les coopérations territoriales.



Occitanie
En octobre, Coorace Occitanie a réuni ses adhérents pour une journée dédiée au partage et à l'apprentissage mutuel autour du thème de l'inclusion par la langue au travail.



Île-de-France
En novembre, l'exposition "Nul n'est inemployable, les visages de l'insertion lors de la Semaine de la lutte contre les discriminations



Bretagne
En octobre, un temps d'échange organisé par Coorace Bretagne pour construire et mettre en œuvre sa stratégie de développement



2025 EN IMAGES

Rétrospective des moments forts du réseau



PACA

En novembre, La coopération, un chemin « inachevé permanent » reportage vidéo sur la dynamique des coopérations.



voir la vidéo



Occitanie - Inclusion et handicap

En décembre, Coorace Occitanie mobilise les acteurs du territoire pour renforcer l'inclusion des travailleurs en situation de handicap avec un atelier dédié.



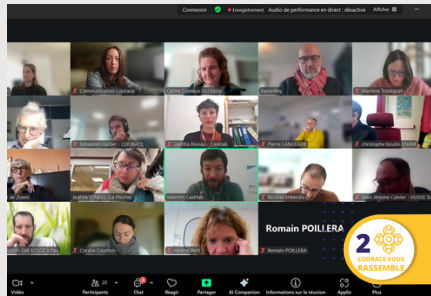
Économie sociale et solidaire

En décembre, 8 PTCE bénéficient cette année d'un soutien financier de l'État pour un montant global de 500 000 €.



AuRA - IA et communication

En décembre, commission de communication dédiée à l'usage des bonnes pratiques de l'IA.



Animation EBE

En décembre, Coorace National et Coorace Occitanie ont co-animé la première rencontre nationale des Entreprises à But d'Emploi (EBE) adhérentes.



Centre Val-de-Loire

En décembre, comment le collectif CAP RSE de Coorace CVDL vise à soutenir les structures locales dans l'amélioration continue de leur impact sociétal.



Bretagne

En décembre, Une session collaborative organisée par le réseau de Coorace Bretagne pour innover et renforcer l'économie des structures de l'insertion.



Guyane

En décembre, Coorace Guyane s'engage aux côtés des acteurs de l'insertion pour renforcer les synergies et améliorer les parcours des publics éloignés de l'emploi.



Hauts-de-France

En décembre, Lors des Universités d'Automne de l'IAE, Coorace Hauts-de-France a co-animé un atelier inspirant sur les coopérations entre structures de l'ESS, illustrant l'importance du travail collectif.

14

NOS ADHÉRENTS EN ACTION

À NOS ADHÉRENTS



Merci pour votre engagement et vos actions au quotidien. Par votre mobilisation, vous donnez tout son sens au projet Coorace et contribuez à un impact social fort dans les territoires. Découvrez ici la richesse de vos initiatives.



Lancement d'une commission insertion
En janvier en région Hauts-de-France, l'association Espoir Avenir a inauguré une commission insertion.



Portrait d'un parcours **En février** portrait vidéo de Patricia, salariée en parcours au sein de l'AI La Fourmi.



ARHES à la découverte des métiers du nettoyage
En mars l'atelier "Adopte un métier Fougères"



GDID entrepreneurs solidaires
En avril GDID renforce son engagement RSE avec Coorace PACA, en évaluant et améliorant ses pratiques pour allier performance économique et impact social durable.



Dispositif ICARE **En janvier** le GES Néo 56 accompagne les jeunes dans leurs projets.



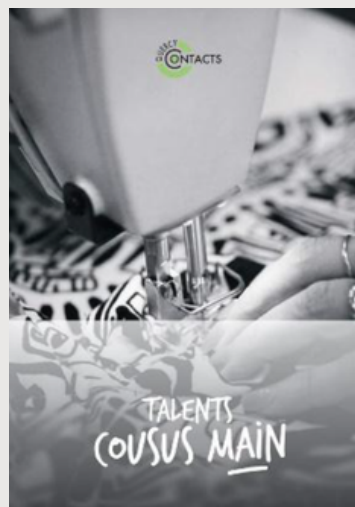
Liane crée du lien en construisant un carbet amérindien **en février**.



Bilan
En janvier Laser emploi partage ses réussites et ses actions pour l'emploi inclusif.



Moment de rencontre **En février** GES TIFAKI HAZI a organisé une rencontre avec le sous-préfet ALATON et les salariés en insertion



Quercy contacts **En avril** Coorace met en lumière les «talents cousus main», une initiative portée par des passionnées d'image, animées par des valeurs de transmission et de solidarité.



TIFAKI ZEMA
En avril, à l'occasion de la Journée nationale des aides à domicile, Coorace met en lumière l'initiative inspirante de Tifaki Zéma.

15



NOS ADHÉRENTS EN ACTION



FIL ROUGE

En avril l'atelier Recruter sans CV organisé par FIL ROUGE et Coorace PACA pour faire découvrir les métiers du textile aux jeunes Marseillais à travers des activités concrètes.



Espoir Avenir

En avril Espoir Avenir réunit ses partenaires lors d'un événement dédié à l'égalité femme-homme, riche en échanges et en réflexions.



Association aide à l'emploi

En mai l'AI partage ses réussites et projets menés en 2024 ainsi que ses chiffres clés.



Horbitat

En mai 12 salariés de Hortibat ont participé à un atelier collectif sur la gestion de budget.



Inter'EM

En juin, Inter'EM s'engage activement dans le parcours ZEST BTP, contribuant ainsi au renforcement des compétences et à l'enrichissement de la main-d'œuvre.



UCAD

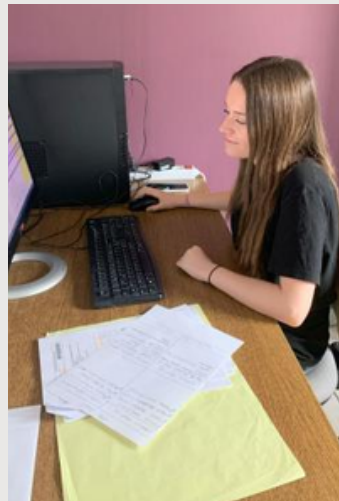
En juin UCAD renforce la santé et l'autonomie en insertion en offrant des lunettes gratuites à ses salariés en parcours.



Assemblée Générale

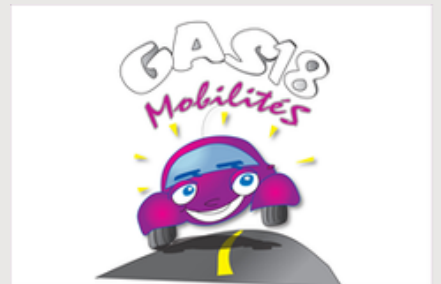
Groupe OSEZ

En juillet Le groupe OSEZ partage son orientation claire avec des projets ambitieux ainsi qu'une présentation des actions réalisées.



ATES, un acteur engagé pour l'insertion

En juillet, la structure a récemment accueilli des lycéens en stage de fin d'année.



GAS 18 mobilités

En septembre, notre adhérent GAS 18 Mobilités a été mis à l'honneur dans l'émission Sept à Huit diffusée sur TF1

16

NOS ADHÉRENTS EN ACTION



Relais emploi
En octobre, deux semaines de formation pour préparer les participants au «Parcours de base de l'agent de propreté», avec pour objectif le développement de compétences clés.



Groupe Solid'AIRE
En octobre, Le Groupe Solid'AIRE a participé à une rencontre partenariale au Pays de Gex agglomération aux côtés de plusieurs structures engagées, afin d'unir leurs forces pour imaginer des solutions communes en faveur de l'insertion.



Interm'aides
En novembre, la 2^{ème} édition des Ateliers Cuisine qui allie partage, apprentissage et solidarité tout en valorisant l'insertion professionnelle.



Le Terreau
En novembre, mise en avant dans l'émission Échappées Belles, l'association Le Terreau montre comment l'agriculture peut devenir un véritable levier de l'insertion sociale.



OPTIM
En novembre, OPTIM développe les compétences des personnes en insertion grâce à des ateliers collectifs pour lutter contre les idées reçues et faciliter l'accès à l'emploi.



ASER
En novembre, l'ASER favorise l'insertion professionnelle à travers l'entretien des berges de l'Aubois à Sancoins.



Aisd'emploi
En novembre, À Angoulême, Théo témoigne de son accompagnement par Aisd'emploi pour construire son projet professionnel et accéder à un emploi durable.



Unis Vers l'Emploi
En décembre, Stéphane Charles, directeur d'Unis Vers l'Emploi, sur BFM Lyon alerte sur la baisse du budget de l'IAE qui met en danger des milliers d'emplois.



Espoir Avenir
En décembre, « Les Audacieuses », une initiative qui vise à casser les stéréotypes et montrer que les femmes ont tout autant leur place dans les métiers souvent considérés comme « masculins ».



Groupe Osez
En décembre, Après un changement dans sa vie professionnelle, Loriane nous partage son vécu et les étapes qui l'ont guidée vers sa nouvelle voie grâce à l'accompagnement du Groupe Osez.



Intermed
En décembre, Comoé récemment arrivé en France, est aujourd'hui chauffeur de bus grâce à l'accompagnement d'Intermed.

PLAIDOYER SOLIDE

Et lisible

1
COORACE VOUS
REPRÉSENTE

En 2025, COORACE a intensifié son action de plaidoyer dans un contexte marqué par les tensions budgétaires, la hausse de la précarité et les incertitudes pesant sur l'Insertion par l'Activité Économique (IAE). À travers ses prises de parole publiques, ses campagnes LinkedIn et sa mobilisation au sein du Collectif IAE, le réseau a affirmé une ligne claire : défendre un modèle économique inclusif, territorial et durable.

Défendre les financements de l'IAE

Le principal combat de l'année a porté sur les arbitrages budgétaires de l'État concernant l'IAE. Coorace a alerté à plusieurs reprises sur les risques liés : à la baisse des aides aux postes ; au gel ou à l'incertitude des crédits de formation (PIC IAE) ; à la fragilisation économique des structures d'insertion. Le réseau a porté plusieurs revendications auprès du Gouvernement et des parlementaires : sanctuarisation des crédits IAE ; indexation des aides sur le SMIC ; maintien des financements formation ; création de fonds de consolidation pour éviter les fermetures de structures. Cette mobilisation

collective a contribué à limiter certaines coupes budgétaires initialement envisagées dans le PLF 2026.



#PLAIDOYER
Une mobilisation forte : 400 participant-es rassemblé-es ce 4 décembre à Paris

Changer le regard sur l'insertion

Tout au long de l'année, Coorace a également mené un plaidoyer sociétal visant à déconstruire les idées reçues sur les personnes en insertion : **personne n'est inemployable** ; les salariés en parcours possèdent des compétences, des talents et un potentiel souvent invisibilisés ; l'accompagnement social et professionnel constitue un investissement utile pour les territoires. Cette communication a permis de valoriser les témoignages d'adhérents, les réussites de terrain et les initiatives locales portées par les structures du réseau.

Les partenaires politiques de la Fédération



L'action de plaidoyer en quelques chiffres

- 12** Petits déjeuners plaidoyers organisés par an dans chaque région
- 11** Amendements déposés
- 12** Notes transmises aux pouvoirs publics
- 26** Rendez-vous avec les administrations et leurs cabinets
- 12** Rencontres et Auditions au Parlement
- 19** Rendez-vous avec le collectif de l'IAE



18

NOTRE IMPACT

Renforcé par la communication

L'IAE sous les projecteurs

Grâce à la mobilisation du réseau Coorace, l'Insertion par l'Activité Économique (IAE) sort progressivement de l'ombre pour s'imposer comme un véritable sujet de société. Longtemps cantonnée aux acteurs de terrain, l'IAE occupe désormais une place croissante dans les débats parlementaires, les discussions budgétaires et les médias nationaux.

Aujourd'hui, les enjeux de l'IAE ne se limitent plus aux seuls professionnels du secteur. Ils résonnent au cœur des politiques publiques, des arbitrages budgétaires et des débats démocratiques.



Les échanges relayés dans les médias et les chaînes parlementaires témoignent d'une prise de conscience collective : l'insertion n'est pas une dépense, mais un investissement humain et territorial.

Une communauté toujours plus nombreuse et puissante



144 posts sur linkedIn en 2025

Au cours de l'année 2025, la communauté de Coorace s'est agrandie. Ainsi le nombre d'abonnés a dépassé le cap des 7000 pour atteindre aujourd'hui **7 600 membres**.

Avec une moyenne de 2 à 3 posts par semaine, la fédération a occupé une plus grande place pour mieux valoriser toutes les actions du réseau et de nos adhérents.



La communication en quelques chiffres

80 informations envoyées

39 newsletters flash info envoyées

11 newsletters Coorace info envoyées à toute la communauté (ESS / IAE)

16 newsletters info PTCE envoyées à toute la communauté (ESS / IAE)

La refonte de la newsletter Coorace Info, associée à la publication de la revue juridique (cf p.27), ont permis de renforcer la qualité et l'impact de l'information diffusée auprès des adhérents.

Plus lisibles, plus accessibles et davantage centrés sur les enjeux de terrain, ces outils répondent désormais avec précision aux besoins des structures du réseau.



19

UN RÉSEAU ACTIF

féru de rencontres entre pairs



De nouvelles animations



Cette année, Coorace a développé de nouvelles animations réunissant les AI, ETTI, ACI, EBE et GES afin de renforcer les échanges entre structures et encourager les coopérations. Ces temps collectifs ont permis de partager les pratiques, croiser les expériences et faire émerger de nouvelles dynamiques territoriales au service de parcours d'insertion plus complémentaires et innovants.

Les chiffres des animations du réseau en 2025

- 279 adhérents connectés sur l'ensemble des rendez-vous thématiques
- 76 évènements organisés pour les adhérents en région et au national
- 17 Webinaires organisés en visioconférence (décryptage plaidoyer et juridique, fiscalité, ...)



L'outil agenda en ligne permet de suivre en continu la programmation de nos évènements nationaux et régionaux.

DES WEBINAIRES D'INFORMATIONS

<p>OFFRE DE SERVICE</p> <p>79 PARTICIPANTS</p>	<p>CIRCULAIRE FIE</p> <p>68 PARTICIPANTS</p>	<p>FISCALITÉ</p> <p>92 PARTICIPANTS</p>
--	--	---



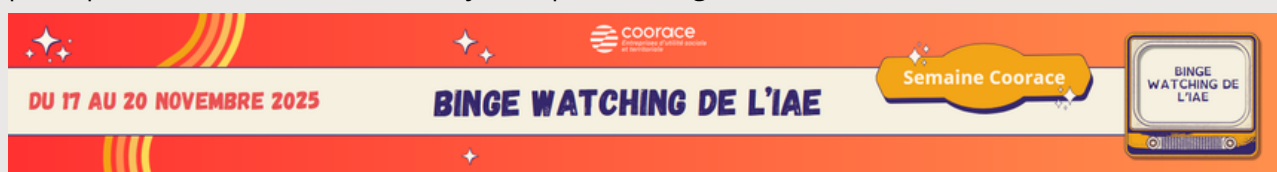
20

LE BINGE WATCHING

de l'IAE par Coorace

Organisé par le réseau du 17 au 20 novembre 2025 dans le cadre du Mois de l'Économie Sociale et Solidaire (ESS), le « Binge Watching de l'IAE » a confirmé son statut de rendez-vous incontournable pour les acteurs de l'Insertion par l'Activité Économique.

Pendant quatre jours, **cette troisième édition** a proposé une série de webinaires thématiques réunissant professionnels de l'IAE, structures de l'ESS, partenaires institutionnels, collectivités et acteurs du développement territorial. Le format, entièrement en ligne et accessible à distance, a permis une large participation nationale et une forte dynamique d'échanges.



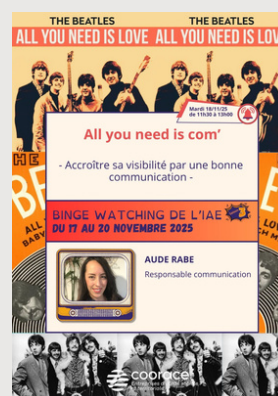
L'événement avait pour objectif principal de renforcer les connaissances des participants sur les enjeux actuels du secteur, tout en favorisant le partage de pratiques et la coopération entre réseaux. Jusqu'à trois sessions par jour ont été organisées autour de problématiques concrètes rencontrées par les structures d'insertion.

Un succès pour cette 3^{ème} édition

500 participants mobilisés tout au long de l'événement sont venus nourrir leurs pratiques, élargir leurs perspectives et faire avancer collectivement notre écosystème.

Le TOP 3 des conférences les plus mobilisatrices :

Près d'une cinquantaine de participants ont pris part aux sessions consacrées à la RSE, au plaidoyer et à la manière de contacter ses élus, suivies de près par celle dédiée à la communication et au travail sur la visibilité.



Les participants ont particulièrement salué la qualité des intervenants, la diversité des sujets abordés ainsi que le caractère accessible et concret des échanges. Le « Binge Watching de l'IAE » a ainsi contribué à renforcer la culture commune du secteur, à développer les coopérations entre acteurs et à rappeler le rôle essentiel des structures d'insertion dans la cohésion sociale et le développement économique des territoires.

NOS EXPERTES

juristes veillent et vous répondent

3
COORACE VOUS
SOUTIENT

Répondre à des sollicitations pointues

En 2025, l'appui juridique confirme sa place stratégique au sein de l'accompagnement proposé à nos adhérents. Dans un contexte marqué par une complexification croissante des problématiques rencontrées sur le terrain et par des demandes toujours plus spécifiques, Coorace renforce son positionnement d'expertise afin d'apporter des réponses à forte valeur ajoutée, alliant sécurité juridique et réactivité.

Portée par une équipe de **quatre juristes expertes**, cette mission repose sur une organisation structurée et graduée de l'accompagnement.

01 Le pôle juridique

répond par une analyse approfondie garantissant des réponses sécurisées sur les sujets les plus sensibles ou techniques.



UNE FÉDÉRATION PRÉSENTE
POUR SES ADHÉRENTS

02 Les délégations régionales

relaient les réponses du pôle juridique favorisant une réponse de proximité et une plus grande fluidité des échanges avec les autres adhérents.

Cette organisation permet également de renforcer la qualité du suivi proposé aux adhérents. Grâce à un accompagnement plus individualisé, combinant échanges en visioconférence et suivi par e-mail, le traitement des dossiers gagne en réactivité, en continuité et en qualité de service, contribuant ainsi à une satisfaction accrue des structures accompagnées.

L'appui juridique en 2025 en quelques chiffres



1200 sollicitations juridiques tous supports

17 actualités juridiques publiées sur notre site internet

1 webinaire sur la fiscalité des SIAE

2 notes juridiques publiées

2 guides spécialisés, sur la fiscalité et un autre sur la commande publique

Mais aussi ...

- La mise à jour de fiches de l'Avise
- Action non contentieuse auprès de Tempo
- 1 animation d'un webinaire de présentation du logiciel BesTT
- 1 intervention à l'Université Paris-Est
- 1 animation de webinaire La Poste et le métier de facteur
- 1 animation de webinaire ETTI

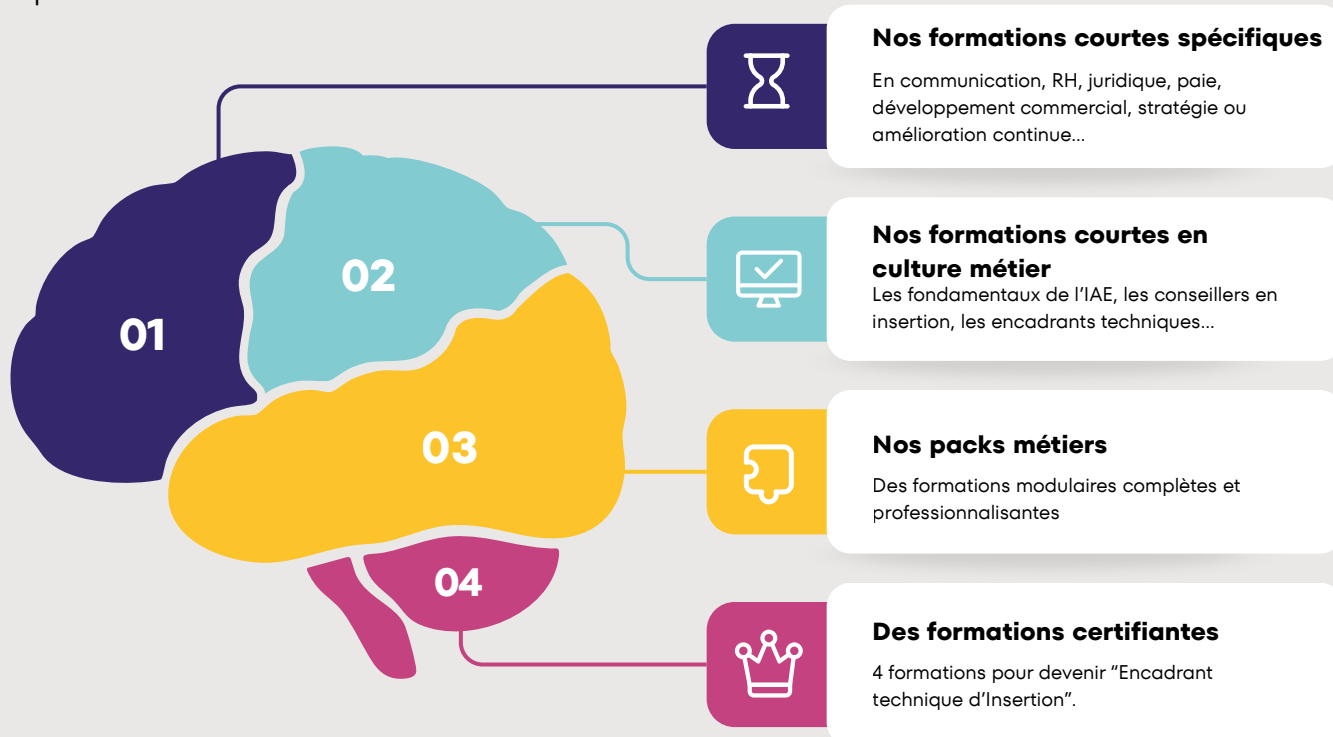
22

DES FORMATIONS

courtes et spécifiques

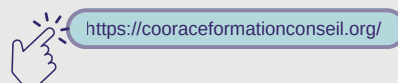
Un catalogue complet au service des structures

Toute l'année 2025, Coorace Formation propose un catalogue complet de formations pour faire monter en compétences les salariés.



Notre offre repose sur une **pédagogie active** et participative, favorisant l'ancrage des apprentissages et leur transposition dans les pratiques professionnelles. Elle est animée par des formateurs expérimentés, aux profils complémentaires.

Retrouvez toutes les formations sur le site de Coorace Formation :



La formation en 2025 en quelques chiffres

- 97** Sessions de formation **647** personnes formées
- 33** Années d'expérience dans la formation des acteurs de l'ESS
- 65** Formateurs experts dans leur domaine d'intervention et en particulier l'ESS
- 95%** de taux de satisfaction de nos apprenants
- 1** Dispositif de financement complémentaire : le compte groupe en partenariat avec Uniformation



DES COTISATIONS

plus justes et modalités de paiement

3
COORACE VOUS
SOUTIENT

L'adhésion fédérale est annuelle, **du 1^{er} janvier au 31 décembre et reconduite tacitement.**

Plus équitable, la grille est établie selon une modalité de calcul unique. Une part fixe de 800€ pour tous les adhérents, qu'ils soient membres actifs ou membres associés.

Composition de la cotisation

1




Une part fixe

Tous les adhérents versent une cotisation d'un montant de :

800,00 €

facturée mi-janvier

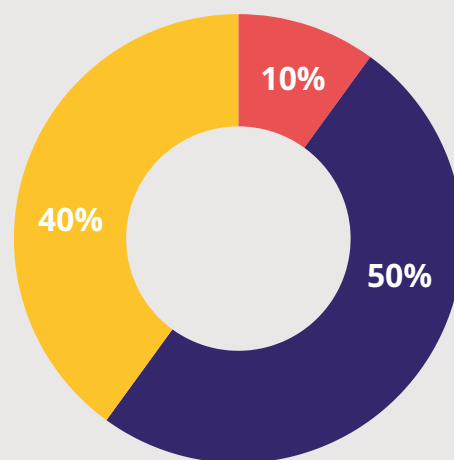
2



Une part variable

- **calculée** sur la base de la masse salariale brute d'insertion,
- **déclarée** au titre de l'année N-1,
- dans la **limite du plafond** fixé à 400 SMIC (pour les ACI/ EI/ EBE) et 800 SMIC (pour les AI/ ETTI/ ETTS-ESS)

facturée début mars



- 40 % reversé à votre délégation régionale pour un appui de proximité
- 50 % finance l'offre de service proposée par l'équipe nationale
- Jusqu'à 10% alimente un fonds mutualisé pour financer certains projets de votre délégation régionale

Zoom sur le paiement par prélèvement automatique

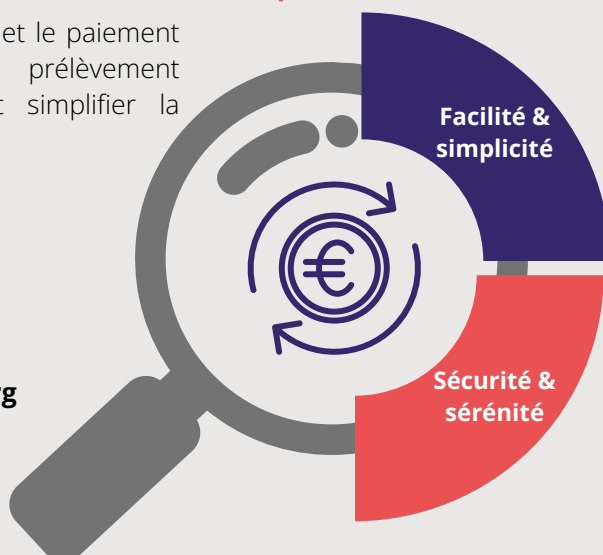
Pour rappel, la fédération permet le paiement des cotisations avec le prélèvement automatique pour faciliter et simplifier la gestion des cotisations .

Avec 3 choix possibles :

- En 1 fois au mois de mars
- Par trimestre (en 4 fois)
- Par mensualités (en 10 fois)

Avec un RIB envoyé à :

cotisations-factu@coorace.org



Facilité & simplicité

Une fois mis en place, plus besoin d'y penser

Sécurité & sérénité

Un paiement automatique sans risque d'oubli

24

Une solution simple pour s'engager dans l'amélioration continue

En 2025, Coorace a refondu son offre d'amélioration continue pour la rendre plus lisible, cohérente et accessible. Cette démarche a donné naissance à CAP RSE, **parcours fédéral unifié** intégrant les acquis de CEDRE, de l'ISO 9001 et du CAP socle. Déployé via des collectifs régionaux, il accompagne les transformations et la professionnalisation du réseau.



CAP RSE propose aux structures une démarche accessible et adaptée d'amélioration continue, visant à interroger et renforcer leur projet, leurs pratiques, leurs services et leur organisation à l'appui d'un référentiel co-construit avec l'AFNOR.

01



Outil CAP

- Outil numérique conçu à partir du référentiel Coorace
- Formation de l'outil CAP
- Suivi du plan de progrès développé par Coorace

02



Accompagnement

- Avec les délégations régionales ou des experts du réseau
- Analyse des résultats et conception du plan avec un conseiller
- Suivi du plan avec l'outil

03



Mise en réseau

- Contact et échanges avec des pairs engagés dans la démarche
- Le label CAP RSE renforce l'adéquation aux valeurs du réseau et les opportunités de partenariat

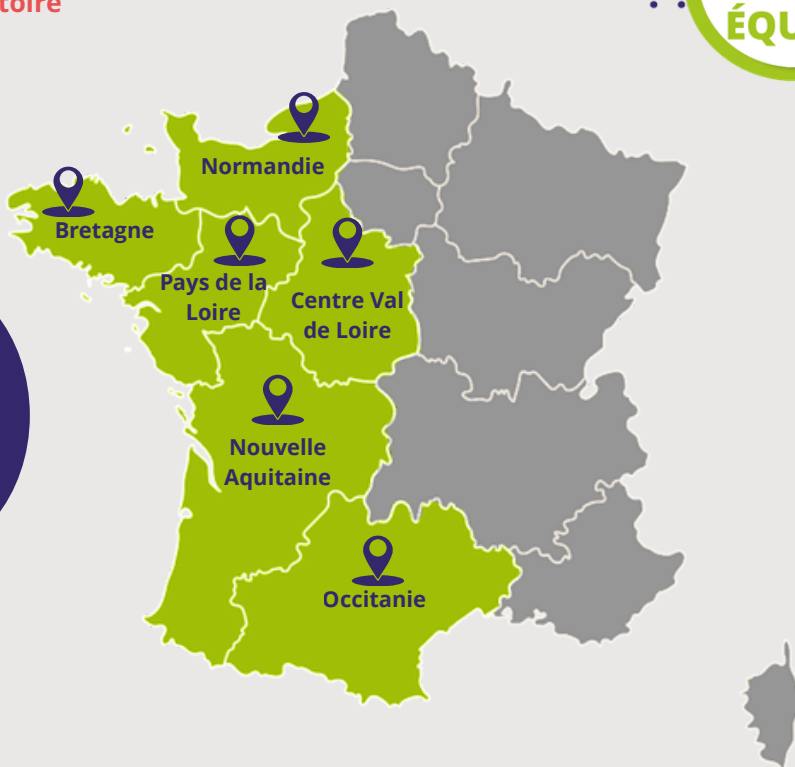
La démarche intègre également une perspective de valorisation externe, à travers un processus de labellisation co-construit avec l'AFNOR, permettant aux structures d'affirmer leurs engagements et leurs valeurs.



Groupe de travail en Occitanie - septembre 2025

Mode d'emploi

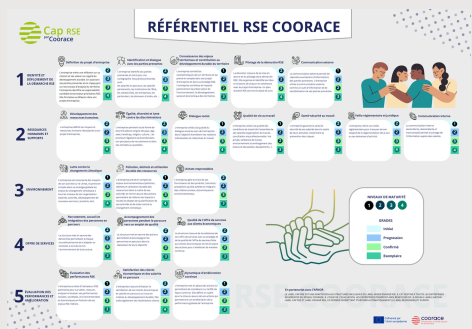
L'entrée dans la démarche CAP RSE se fait par un simple contact avec les équipes régionales ou nationales du réseau Coorace qui pourront vous présenter la démarche et vous proposer un **accompagnement individuel ou collectif** pour réaliser votre diagnostic et vous appuyer dans la conduite de votre plan de progrès.



10 JOURNÉES DE REGROUPEMENTS
62 PARTICIPANTS
25 ADHÉRENTS

Focus sur le label et référentiel

Le label CAP RSE, finalisé en 2025, permet aux structures d'évaluer leur niveau de responsabilité sociétale selon un référentiel aligné sur la **norme ISO 26000**, conçu par Coorace et l'**AFNOR**. Adapté à toutes les **structures inclusives**, il repose sur des niveaux de maturité et vise la mise en place d'un plan d'amélioration continue, avec une **équivalence au label Engagé RSE**. L'évaluation des candidats est réalisée par AFNOR Certification, garantissant que les organisations labellisées atteignent un certain niveau de performance en développement durable.



[Voir le référentiel CAP RSE](#)



Lancement groupe de travail en Nouvelle Aquitaine

CAP RSE by Coorace

Temps d'échanges entre les adhérents du Grand Ouest engagés dans la démarche RSE.

Chp.4 :
La qualité de l'offre de services des structures de l'IAE »

DE LA PROSPECTIVE

des ateliers pour se projeter et anticiper

L'innovation est au cœur de l'ADN de Coorace depuis toujours. Pour permettre à la fédération d'anticiper le futur du secteur, des travaux prospectifs en ateliers ont débuté en 2025, sous l'appui de Marlène TREZEGUET, responsable juridique et prospective en charge du pôle.



Deux visions prospectives de la France de 2040 : entre repli contraint et transition solidaire

Dans deux ateliers de design fiction, les participants ont examiné l'avenir de la France et de l'économie sociale et solidaire (ESS) d'ici 2040. Ils ont exploré deux scénarios différents, influencés par les changements climatiques, démographiques, économiques et technologiques.

VISION N°1

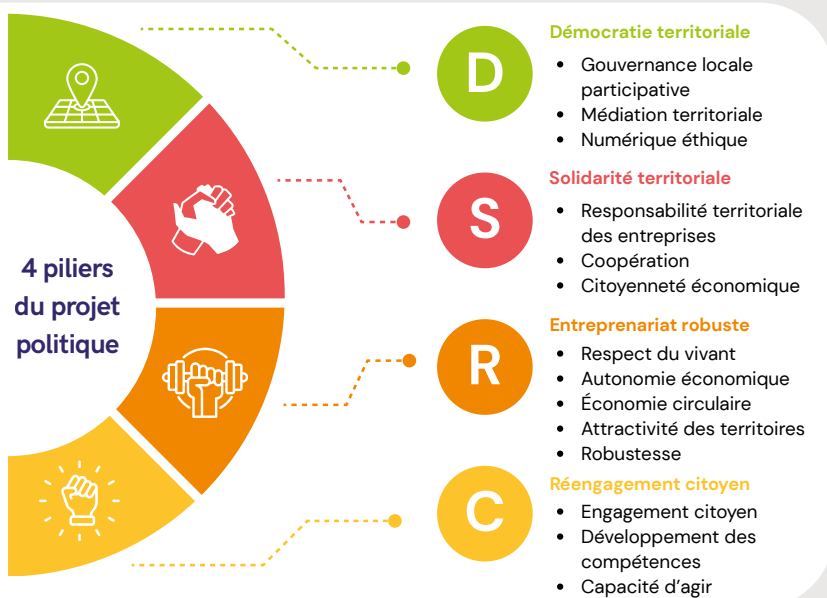
Ce scénario décrit une France fragilisée par les crises climatiques, sanitaires et sociales. Les pénuries, les difficultés agricoles et les inégalités renforcent la concentration de la population dans les grandes villes. Sous contrainte budgétaire, l'État se limite aux missions essentielles et réduit son soutien aux services publics et aux projets d'intérêt général. L'ESS perd de son importance institutionnelle et les associations peinent à subsister. Face à cette situation, des solidarités locales se développent au sein des communautés. L'engagement citoyen devient un élément clé de la cohésion sociale. Les technologies et l'intelligence artificielle prennent une place croissante, tout en soulevant des préoccupations liées aux libertés et aux données personnelles.

VISION N°2

Ce scénario présente une société plus coopérative et résiliente face aux défis climatiques et démographiques. Les territoires s'appuient sur les communs et l'entrepreneuriat collectif pour gérer durablement les ressources essentielles. L'ESS occupe une place centrale dans la santé, l'habitat partagé, les tiers-lieux et les nouvelles formes de travail. Cette évolution favorise une réindustrialisation locale fondée sur la transition énergétique et la mutualisation des ressources. Les innovations technologiques et médicales se développent dans un cadre plus éthique et démocratique. Les territoires ruraux gagnent en attractivité grâce aux services de proximité, au logement partagé et aux coopérations économiques.

Enseignements et piliers du projet politique Coorace

À la croisée de ces deux visions, plusieurs enseignements se dégagent. Le vieillissement de la population, l'intensification des effets climatiques et les tensions sur les ressources transformeront durablement les modèles économiques et sociaux.



Ces ateliers soulignent aussi que la capacité des territoires à créer des solidarités locales, à mutualiser les ressources et à maintenir l'intérêt collectif sera cruciale pour la résilience dans les décennies à venir.

Enfin, ces premiers travaux ont permis de faire ressortir **les 4 piliers du projet politique** Coorace.



LA REVUE JURIDIQUE

Analyser et comprendre l'actualité



Lancement de la revue juridique de Coorace



Fidèle à son ambition d'accompagner et de tenir informés ses adhérents des actualités juridiques, Coorace a lancé sa revue juridique. Rédigée par nos expertes juridiques, la fédération donne rendez-vous tous les 2 mois à ses adhérents pour décrypter l'actualité juridique du moment.

Au sommaire

- Des actualités générales sur l'ensemble des domaines juridiques : droit social, droit des associations, droit des affaires, commande publique, etc. ;
- Des actualités ciblées par typologies d'adhérents : Pour les SIAE (EI, ETTI, ACI, AI et EITI), pour les EBE, pour les structures de l'ESS, pour les PTCE, etc.
- Des décryptages ;
- De la prospective ;
- De la documentation

Cette revue juridique est un service uniquement dédié à nos adhérents. Elle remplace notre ancienne lettre juridique, regrettée par de nombreux adhérents.

4 revues en 2025 dont un double numéro



Au total, les premiers numéros cumulent près de 2 000 lecteurs

28



TERRITORIALISER

les politiques nationales : l'exemple des PTCE

Les pôles territoriaux de coopération économique (PTCE)

Un pôle territorial de coopération économique (PTCE) est un groupement d'acteurs territoriaux, qui vise à développer ensemble des projets économiques et sociaux innovants, par une stratégie de coopération et de mutualisation.

Les PTCE ont pour vocation de dynamiser les territoires en favorisant l'essor de projets d'économie sociale et solidaire (ESS) qui ont un fort impact local et qui créent des emplois majoritairement non délocalisables tout en respectant les êtres humains et l'environnement.

Ils contribuent également à renforcer les liens entre l'ESS et l'ensemble des acteurs économiques, au service d'une économie plus solidaire, résiliente et respectueuse des personnes comme de l'environnement.

Reconnu par la loi relative à l'Économie sociale et solidaire de 2014, le modèle des PTCE poursuit son développement grâce à une dynamique collective portée par les PTCE eux-mêmes et les réseaux historiques de l'ESS et soutenue par l'État, dont Coorace fait partie.



Coorace au cœur de la dynamique nationale des PTCE

Depuis 2021, Coorace assure l'animation de la politique publique de soutien des PTCE, aux côtés de la Direction générale du Trésor, des réseaux partenaires de l'ESS et des PTCE.

En 2025, Coorace a poursuivi son rôle de consolidation de l'offre et d'articulation des différentes actions nationales avec les échelons nationaux et les différents partenaires.

Aussi, Coorace a impulsé le développement de plusieurs communautés apprenantes qui démarre tout début 2026 :

- Deux Communautés filières : Alimentation et agriculture durables et Economie circulaire ;
- Et trois Communautés thématiques : structuration des modèles économiques, accompagnement à la définition d'une levée de fonds, recherche et développement social.

L'ensemble des actions impulsées vise à renforcer les coopérations entre PTCE, favoriser le partage d'expériences et soutenir l'émergence de nouvelles dynamiques de coopération économique territoriale.

En 2025, Coorace rejoint la gouvernance du programme COOP'ÉCO avec l'ADEME autour des Coopérations économiques territoriales de transition (CETT)



En 2025, Coorace s'est impliqué aux côtés de l'ADEME au sein du programme COOP'ÉCO, qui vise à produire, capitaliser et transmettre des connaissances autour de la Coopération économique territoriale et issues à la fois de la recherche académique et d'expériences de terrain.

Le programme se donne l'ambition de constituer un Commun de connaissances permettant d'apprécier la potentialité transformative des Coopérations économiques territoriales (CETT) dans une perspective de transition écologique et sociale ambitieuse.

Ainsi, COOP'ÉCO a pour ambition d'explorer dans quelle mesure et sous quelles conditions les coopérations économiques territoriales de transition ouvrent la voie à une transformation profonde et systémique des modes de production, des modes de vie et de l'action publique, pour répondre aux grands défis écologiques.

Coorace, membre du comité opérationnel de COOP'ÉCO, contribue à la réflexion sur le programme et son organisation. Notre rôle consiste également à contribuer au développement d'un volet d'animation ainsi qu'à la définition et à l'instruction de l'appel à manifestation d'intérêt (AMI) qui financera, dès 2026, des projets de recherche-action participative. Le programme réunit des acteurs socio-économiques, institutionnels et du monde de la recherche afin de croiser les savoirs scientifiques et les connaissances issues de l'expérience.

Création du Mouvement des PTCE en mai 2025

Coorace salue la création officielle du Mouvement des PTCE, actée lors de l'assemblée générale constitutive du 19 mai 2025 à la Maison des Canaux à Paris. Dans un contexte de fragilisation des soutiens, notamment publics, cette initiative marque une étape importante pour structurer, unifier et renforcer la représentation des PTCE à l'échelle nationale.



Coorace se réjouit de cette dynamique collective qui permet dorénavant, aux PTCE, dans leur diversité, de porter une voix commune auprès des pouvoirs publics et de mieux faire reconnaître les coopérations territoriales.

Engagé de longue date aux côtés de ces initiatives, Coorace rejoint le collège 2 du Mouvement et contribuera activement à relayer et défendre sa voix, reflet de la diversité et de la vitalité des PTCE.



Combien de PTCE en France ?

« Recenser avec exactitude le nombre de PTCE n'est pas une tâche aisée, car il n'existe pas de labellisation nationale officielle », explique Pierre Luc Mellerin, animateur national du dispositif de soutien des PTCE au sein de Coorace. Toute dynamique collective qui se reconnaît dans la définition de la l'article 9 de la loi ESS peut se déclarer librement PTCE.

Si cela rend plus difficile le recensement, cette situation présente aussi plusieurs avantages : elle préserve le caractère ascendant des PTCE, favorise l'innovation et l'expérimentation et n'écarte pas ceux qui ne souhaitent pas rentrer dans un dispositif trop contraignant et une démarche de labellisation.

Comment dès lors évaluer l'importance des PTCE et leur développement ? Le recensement est rendu possible par les appels à manifestation d'intérêt (AMI) mis en place par l'État pour soutenir le développement des PTCE. « On peut estimer aujourd'hui qu'il existe en France entre 200 à 235 PTCE actifs », avance Pierre Luc Mellerin.

LES JURI-PTCE

une offre juridique sur mesure

Zoom sur les Juri-PTCE

Depuis 2023, dans le cadre du bouquet de services, les services juridiques du RTES (réseau des collectivités territoriales pour une économie sociale et solidaire) et de Coorace assurent une permanence juridique auprès des PTCE.

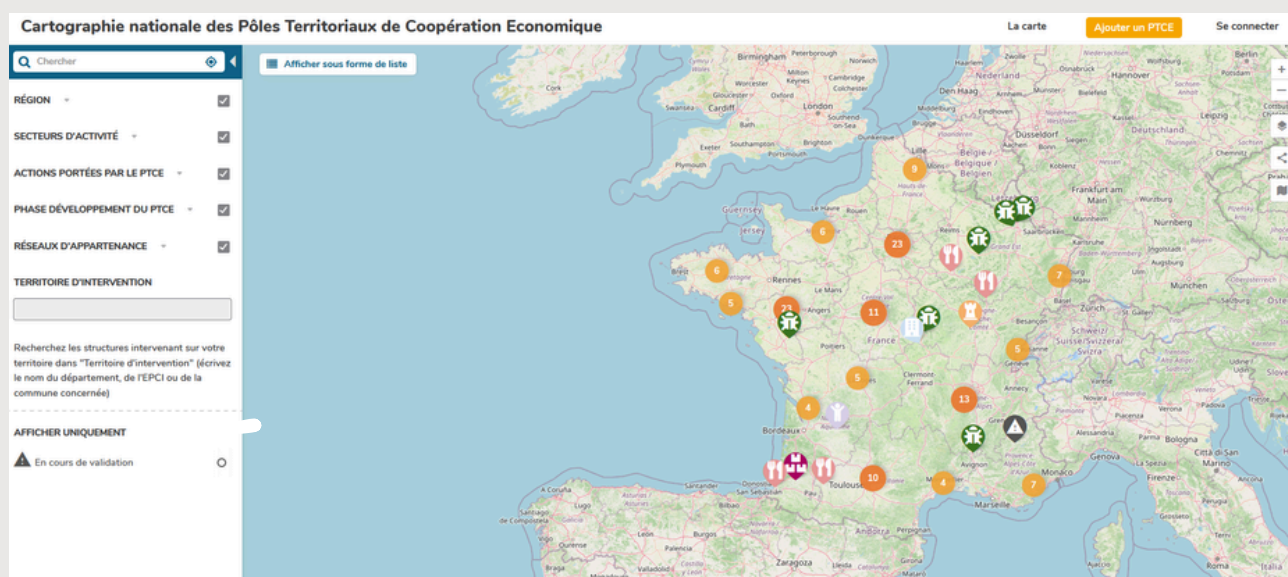
Les créneaux Juri-PTCE ont lieu tous les premiers mardis après-midi de chaque mois.

Les PTCE posent leurs questions par mail auxquelles les juristes apportent une réponse écrite ou proposent, selon la complexité du sujet, un échange téléphonique ou en visioconférence.

Ce partenariat permet aux PTCE d'avoir accès à une expertise couvrant une grande diversité de domaines du droit : droit fiscal, droit des affaires, droit des marchés publics, droit public des affaires, droit social, etc.

En 2025, ce sont **12 PTCE** qui ont ainsi pu bénéficier de ce dispositif. Cette année les questions les plus fréquentes portaient sur le mécénat, les rescrits fiscaux, les baux, la gouvernance associative, les statuts ou encore les conventions collectives.

Quelle répartition géographique et quels secteurs d'activité des PTCE ?



Depuis février 2025, une cartographie des PTCE permet de suivre les évolutions des dynamiques territoriales de coopération, les acteurs impliqués dans ces dispositifs et les thématiques abordées.

« L'économie circulaire et l'agriculture durable sont les deux thématiques les plus souvent abordées, mais elles ne résument pas l'ensemble des champs d'action des PTCE qui peuvent en réalité recouvrir l'ensemble des problématiques de notre société. Les PTCE font preuve d'une grande diversité de thématiques et d'orientations, en s'intéressant par exemple à des filières plus spécifiques ou émergentes, telles que le design, l'énergie ou le jeu vidéo », témoigne Pierre Luc Mellerin.

LES PARTENAIRES

Ils soutiennent nos adhérents et la fédération

Ils soutiennent la fédération



Direction générale de la cohésion sociale



Ils soutiennent nos adhérents

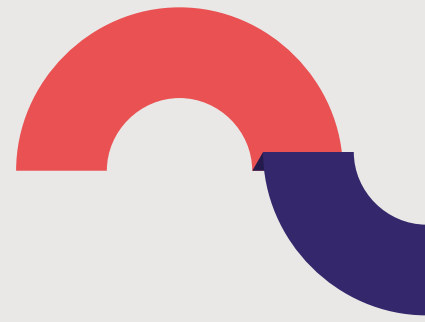


Les partenaires politiques



32

LEXIQUE DE L'IAE



- AAH** Allocation Adultes Handicapé
ACCRE Aide aux Chômeurs à la Création ou la Reprise d'Entreprise
ACI Atelier Chantier d'Insertion
ACI MP Atelier Chantier d'Insertion en Milieu Pénitentiaire
AI Association Intermédiaire
AFPA Association pour la Formation Professionnelle des Adultes
ARE Allocation d'Aide au Retour à l'Emploi
ASE Aide Sociale à l'Enfance
ASP Agence de Service et de Paiement
ASP Accompagnateur Socio-Professionnel
ASS Allocation de Solidarité Spécifique
BRSA Bénéficiaire du RSA
CAE Coopérative d'Activité et d'Emploi
CAVA Centres d'Adaptation à la Vie Active
CCAS Centre Communal d'Actions Sociales
CDDI Contrat à Durée Déterminée d'Insertion
CDIAE Comité Départemental d'Insertion par l'Activité Économique
CLE Comité Local pour l'Emploi (TZCLD)
CESER Conseil Économique Social et Environnemental Régional
CHRS Centre d'Hébergement et de Réinsertion Sociale
CIP Conseiller en Insertion Professionnel
CNLRQ Comité National de Liaison des Régies de Quartier
Coorace Coordination des Associations d'Aide aux Chômeurs par l'Emploi
CPE Convention Promotion Emploi
CPF Compte Personnel Formation
CREFOP Conseil Régional de l'Emploi de la Formation et de l'Orientation Professionnelle
CRESS Chambre Régionale de l'Économie Sociale et Solidaire
CRIAE Comité Régional d'Insertion par l'Activité Économique
CSP Catégorie Socio Professionnelle
CTA Comité technique d'animation
CUI-CAE Contrat Unique d'Insertion Contrat d'Accompagnement dans l'Emploi
CUI-CIE Contrat Unique d'Insertion Contrat Initiative Emploi
CUI-PEC Contrat Unique d'Insertion Parcours Emploi Compétence
DARES Direction de l'Animation de la Recherche, des Études et des Statistiques
DGAS Direction Générale des Affaires Sociales et Sanitaires
DDETS (PP) Direction Départementale de l'Emploi, du Travail et des Solidarités (et de la Protection des Personnes)
DE Demandeur d'Emploi
DELD Demandeur d'Emploi de Longue Durée (= ou > à 12 mois)
DGEFP Direction Générale de l'Emploi et de la Formation Professionnelle
DIV Délégation Interministérielle à la Ville
DLA Dispositif Local d'Accompagnement
DREETS Direction Régionale de l'Économie, de l'Emploi, du Travail et des Solidarités DSN Déclarations Sociales Nominatives
DO Donneur d'Ordre
EA Entreprise Adaptée
EI Entreprise d'Insertion
EITI Entreprise d'Insertion de Travailleurs Indépendants
EMTPR Évaluation en Milieu de Travail Préalable à l'embauche
EPCI Établissement Public de Coopération Intercommunale
ESAT Établissement ou Service d'Aide par le Travail
ESUS Entreprise Solidaire d'Utilité Sociale
ESS Économie Sociale et Solidaire
ETAIE Encadrant Technique d'Activité par l'Insertion Économique
ETCLD Expérimentation Territoriale contre le Chômage de Longue Durée
ETP Équivalent Temps Plein
ETT-ESS Entreprise de Travail Temporaire de l'Économie Sociale et Solidaire
ETTI Entreprise de Travail Temporaire d'Insertion
ETTP Entreprise de Travail en Temps Partagé
ETP Équivalent Temps Plein
FAS Fédération des Acteurs de la Solidarité
FDI Fonds Départemental d'Insertion
FSE Fonds Social Européen
GEIQ Groupement d'employeurs pour l'Insertion et la Qualification
IAE Insertion par l'Activité Économique
ML Mission Locale
MSA Mutualité Sociale Agricole
OPCO Opérateur de Compétences (formations)
PDI Plan Départemental d'Insertion
PEC Parcours Emploi Compétences
PIC IAE Plan d'Investissement dans les Compétences IAE
PJJ Protection Judiciaire et de la Jeunesse
PLIE Plan Local pour l'Insertion et l'Emploi
PMSMP Période de Mise en Situation en Milieu Professionnel
PSDE Prestation de Suivi Dans l'Emploi
RQ Régie de Quartier
RQTH Reconnaissance de la Qualité de Travailleur Handicapé
RSA Revenu de Solidarité Active
RSE Responsabilité Sociale/Sociétale des Entreprises
SAP Service à la Personne
SEP Salarié.e en parcours
SCIC Société Coopérative d'Intérêt Collectif
SCOP Société Coopérative Ouvrière de Production
SIAE Structure d'Insertion par l'Activité Économique
SMIC Salaire Minimum Interprofessionnel de Croissance
SYNESI Syndicat National des Employeurs pour les ateliers et chantiers d'Insertion
TAPAJ Travail Alternatif Payé à la Journée
TSF Transfert de Savoir-Faire
TZCLD Territoires Zéro Chômeur de Longue Durée
UNAI Union Nationale des Associations Intermédiaires



coorace

*Entreprises d'utilité sociale
et territoriale*

© Création Graphique : Aude Rabe / Coorace



Cofinancé par
l'Union européenne

Coorace 157, rue des Blains - 92220 Bagneux - contact@coorace.org - 01 49 23 70 50

www.coorace.org