



coorace



Renforcer le dialogue social et le développement économique avec le CESU

Webinaire Coorace & UpCoop

Mirko Payet, chargé de mission suivi des partenariats et développement des coopérations

9 octobre 2023



Ordre du jour

1. Coorace et le dialogue social
2. Présentation d'UpCoop et du partenariat
3. Quiz
4. Questions & réponses



Cofinancé
par l'Union
européenne



Coorace et le dialogue social

Pourquoi ?

- La qualité des parcours est corrélée au niveau d'implication dans la structure
- Le souhait d'égalité de traitement des salariés en parcours
- Palier aux difficultés de recrutement et au turnover des effectifs
- Les loisirs, le sport, la culture et les voyages contribuent à l'émancipation
- S'attaquer aux freins à l'emploi



Cofinancé
par l'Union
européenne



Coorace et le dialogue social

ANACT et commission insertion

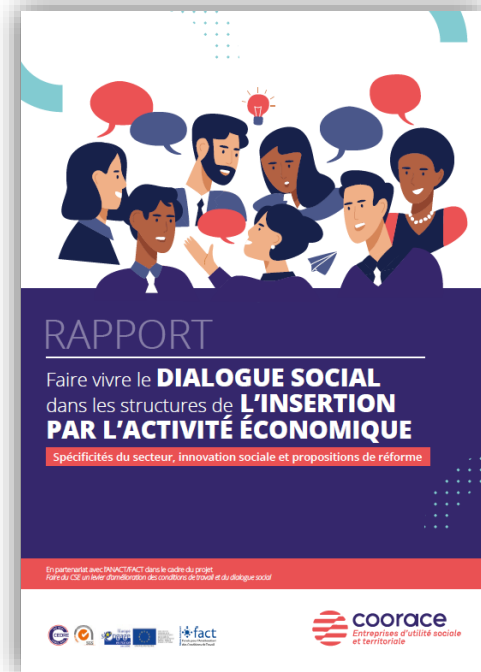
La participation des salariés en parcours à la vie de la structure :

- Juin 2019 : appel à projet de l'ANACT sur 2 ans afin d'accompagner 12 adhérents dans la mise en place de leur CSE, son fonctionnement et la rédaction d'accords collectifs
- Expérimentation d'une commission insertion avec la DGEFP sur 3 ans (du 16 décembre 2020 au 15 décembre 2023)
- Remise d'un bilan à la DGEFP et à l'ANACT en décembre 2021

anact
— agence nationale
pour l'amélioration
des conditions de travail


**MINISTÈRE
DU TRAVAIL,
DE L'EMPLOI
ET DE L'INSERTION**
*Liberté
Égalité
Fraternité*

Délégation générale
à l'emploi et à la
formation professionnelle



<http://www.coorace.org/actualites/coorace-publie-rapport-faire-vivre-dialogue-social-dans-structures-l%E2%80%99iaie>



Cofinancé
par l'Union
européenne



Coorace et le dialogue social

Aides aux projets vacances et CASSC

Les projets vacances et les loisirs comme outil d'accompagnement socio-professionnel :

- Mise en place en 2022 d'un dispositif permettant le départ en vacances des salariés en parcours d'insertion en partenariat avec l'ANCV via une aide financière

<http://www.coorace.org/actualites/dispositif-aides-projets-vacances-2023-premiers-retours-image>

- Accompagnement et promotion du Comité des Activités Sociales, Sportives et Culturelles (CASSC) inter SIAE de Grand Poitiers

<http://www.coorace.org/actualites/bilan-comit%C3%A9-activit%C3%A9s-sociales-sportives-culturelles-inter-siae-grand-poitiers>



Cofinancé
par l'Union
européenne



Coorace et le dialogue social

Avantages pour les salariés



[Avantages du partenariat UpCoop : comment développer notre activité ! | Coorace](#)



Jennifer Humery
Responsable Réseaux & partenariats TPME



Cofinancé
par l'Union
européenne





SOLUTIONS UP POUR LES TPE /PME

**À VOUS QUI DÉTENEZ
LE S-UP-ER POUVOIR**

D'ENGAGER VOS SALARIÉS !

Des solutions exonérées adaptées à vos besoins réguliers ou ponctuels, pour des salariés engagés et une entreprise performante.

Offre dédiée
aux adhérents
COORACE



Up

Ça fait du bien
au quotidien



- **Qui sommes-nous ?**
- **Les Avantages de votre Partenariat**

Déclinés en 3 ENJEUX

- Dynamiser votre réseau
- Gagner en attractivité et fidéliser vos salariés
- Bénéficier d'un accompagnement sur mesure et de tarif préférentiel

- **Quizz**

QUI SOMMES-NOUS ?

1964

7,6 M

22



300 000

3122

84 300





**"Coorace est le réseau des entreprises d'utilité sociale territoriale.
Il agit avec ses membres pour inventer et essayer des solutions qui créent
de la valeur économique, sociale, écologique et citoyenne au cœur des territoires."**



Upcoop « Coopérer durablement pour un pouvoir d'achat à utilité sociale et locale »



Dynamiser votre réseau

La solution UpChèqueDomicile

1 SUR 6

[Cliquez ici pour plus d'info](#)

44 %

[Cliquez ici pour plus d'info](#)



CESU : mode d'emploi

Particulier ou prestataire, intervenant ou bénéficiaire, découvrez les informations qui correspondent à votre situation.



PARTICULIER

- > Vous êtes un **intervenant** travaillant au domicile de votre employeur
- > Vous êtes une **assistante maternelle** agréée travaillant à votre domicile

C'EST PAR ICI →



PERSONNE MORALE

- > Vous êtes une personne morale : **association, entreprise, collectivité, prestataire de service à la personne ou structure de garde d'enfants**
- > Vous êtes un **auto-entrepreneur**
- > Vous êtes un **taxi, artisan taxi**

C'EST PAR ICI →

- **Plus de 34 000 prestataires affiliés CRCESU et 1 000 000 intervenants qualifiés**
- **Plus de 13 000 prestataires qui ont accepté la solution UpDomicile en 2020**
 - **Pour trouver un prestataire : <https://up.coop/cheque-domicile/employeurs/>**
- **Plus de 4140 clients qui ont commandé la solution UpDomicile en 2022**



Gagner en attractivité

La solution UpChèqueDomicile

A quels enjeux réponds la solution UpChèqueDomicile

1 famille sur 5
est une famille
monoparentale*

3 salariés sur 4
travaillent hors de leur
commune de résidence**

1 salarié sur 6
est
un aidant familial***

**20% des aidants
familiaux** taisent leur
situation à leur
employeur***

Avec **Chèque Domicile**, disponible en 2 formats : chèque ou 100% digital, vous donnez accès à vos salariés à 1 000 000 prestataires dans toute la France susceptibles de les aider à faciliter leur quotidien.



26 SERVICES À LA PERSONNE

Services à la famille : soutien scolaire, crèche, garde d'enfants... **Services de la vie quotidienne** : ménage, petits travaux, jardinage... **Services aux personnes dépendantes** : accompagnant, assistance à domicile...



JUSQU'À 2 301 € / AN EXONÉRÉS

de cotisations sociales et fiscales par an et par bénéficiaire.



CRÉDIT D'IMPÔT

de 25% sur les sommes versées. **



ACCESSIBLE

également aux dirigeants non-salariés.



JUSQU'À 100% DE SUBVENTIONS

prises en charge par l'entreprise.

* (QVT : Où en est-on ? article loptimisme.pro, 2020)

** (Dès lors que l'entreprise relève du régime réel d'imposition et qu'elle emploie impérativement des salariés)

Le + Up : La garantie sérénité



✓ **La gratuité**

L'employeur leur offre la Garantie Sérénité avec les titres Chèque Domicile

✓ **L'expertise de Matmut Assistance Juridique**

Un partenaire fiable et reconnu

✓ **La simplicité**

Un simple appel suffit pour bénéficier d'une Assistance Juridique



Bénéficiaire d'un accompagnement

La solution UpDomicile

Une seule porte d'entrée sur mesure pour vous !

01 76 49 65 45 / partenariatspme@up.coop

Formulaire en ligne

44 personnes dédiées



VOUS ÊTES RECONNU TRAVAILLEUR EN SITUATION DE HANDICAP ?

Up chèque domicile

REVOTRE LOGO

PAYEZ VOS FRAIS DE SERVICES À LA PERSONNE AVEC VOS CESU CHÈQUE DOMICILE !

➤ Pour plus d'informations, rendez-vous sur www.chèque-domicile.fr

Passez à l'action sur www.up.coop Ou contactez-nous au : 0 820 53 53 53

QU'EST QU'UN CESU CHÈQUE DOMICILE ?
C'EST UN CHÈQUE EMPLOI SERVICE UNIVERSEL. L'employeur agit comme un particulier. L'assistant ou l'assistante est rémunéré en tant que particulier.

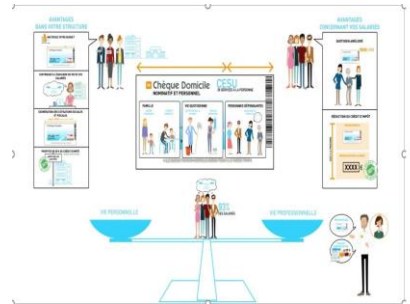
SERVICES À LA FAMILLE
Cela concerne notamment : garde d'enfants, aide parentale, garde post-primaire, garde de nuit, accompagnement scolaire, aide à la toilette, aide à la cuisine, aide à la lessive, aide à la lingerie, aide à la préparation des repas, aide à la gestion des déchets, aide à la gestion de la maison, aide à la gestion des animaux domestiques.

LA GARANTIE SÉRÉNITÉ C'EST UNE ASSISTANCE JURIDIQUE EN SERVICE À LA PERSONNE. PAR TÉLÉPHONE, PERSONNELLE ET LIMITÉE.

CONTACTS UTILES
VOUS AVEZ DES QUESTIONS SUR ?

- Mais des questions à propos de vos CESU, ou réservations, ou de nos services... 0 800 902 319 www.chèque-domicile.fr
- L'affiliation de votre entreprise ou personnelle au CCNEC. 0 800 902 642
- Le processus d'inscription en tant que bénéficiaire des CESU. 0 820 509 143 www.chèque-domicile.fr

02 32 18 52 46



Chèque Domicile

À VOUS QUI VOULEZ FAIRE RIMER (TÉLÉ)TRAVAIL AVEC TRANQUILLITÉ !

Après votre réussite sur le continent, le territoire est généralement sous un grand horizon de salariés et le Domicile est devenu le moyen quotidien.

Ainsi, même si aujourd'hui on ne suit plus les traces de "l'interdiction", le seul point officiel de s'engager avec l'assistance des mêmes journaliers.

Pour aller vos salariés à trouver leur moyen quotidien et à l'organiser au mieux, venez vous inscrire dans l'un des réseaux de "Chèque Domicile" ou de notre réseau, contactez-nous ou adressez-vous aux personnes âgées ou handicapées.

Vous souhaitez en savoir plus sur les conditions d'application des prestations de domicile, appez-nous !

En tant que dirigeant, vous pouvez accompagner vos salariés avec Chèque Domicile !

Le Chèque Domicile est un Chèque Emploi Service Universel qui permet de régler des prestations de services à la personne.

Les avantages pour vous :

- Disponible en 2 formats : carnet chèque ou dématérialisé
- Exonéré à 100% des charges sociales et fiscales (jusqu'à 1 020 € par bénéficiaire et 25% de crédit d'impôt sur les aides versées)
- C'est le meilleur salaire pour recevoir vos salariés domiciliés (votre salaire de contrat salarié) !

C'est maintenant !

ENSEMBLE, FAISONS #DuBienAuQuotidien

Plus de 70%

d'économies réalisées sur notre tarification publique

Grâce au Partenariat, vous allez économiser ...

*Pour une 1 personne avec une commande annuelle de 2 301€



- Frais d'ouverture de compte
- + Chargement de compte (Minimum de facturation)
- + Echange automatique

Tarifs Publics

- 20 €
- + 3,2 % de 2301 €
(40 €)
- + 1 % de 2301 €

125,44 €

Tarifs Négociés

- Offerts
- + 1 % de 2301 €
(12 €)
- + Offerts

23,01 €

102,43 €
d'Économies Réalisées

82%

d'économies réalisées

Pour **bénéficier** de conseils et obtenir un **devis gratuit**,
n'hésitez pas à **contacter nos commerciaux** au **01.76.49.65.45**

Avec Up, vous offrez le choix des avantages sociaux exonérés à vos salariés



Up déjeuner



Up chèque domicile



Up cadhoc



Up chèque culture



Up sport & loisirs





Quizz

La solution UpChèqueDomicile

A TRÈS BIENTÔT!



L'équipe partenariat

- 01 76 49 65 45
partenariatspme@up.coop
- 5 boulevard Louise Michel
92230 Gennevilliers | France
- <https://up.coop/dirigeants-tpe-pme>